

WEITBLICK

GASTROWEAR 2022/2023

SEXIER

ALS RÖSTAROMEN

Mehr auf Seite 12

Street Style

Denim geht immer

Anthony's Kitchen

Die Erfolgsstory

WWW.WEITBLICK.VISION

WEITBLICK®
next level workwear



INHALT

Das macht Weitblick aus	S. 04
Nachhaltigkeit bei Weitblick	S. 06
Code of Conduct	S. 08
UNSERE PRODUKTE	
<i>Sexier als Röstaromen</i>	S. 12
Koch-/Servicejacken	S. 14
Denimjacken	S. 18
<i>Anthony's Kitchen</i>	S. 20
Koch-/Servicehemden	S. 22
Westen	S. 24
Schürzen	S. 26
Blusen	S. 30
Hemden	S. 32
Hosen	S. 34
Schuhe	S. 38
Mach es zu Deinem	S. 42



KONSEQUENT

Wir setzen auf den Designstandort Deutschland und den Produktionsstandort Europa.



SCHNELL

Wir liefern schnell und zuverlässig aus unserem hochmodernen Logistikzentrum in Alzenau.



LANGLEBIG

Unsere Kleidung ist industriewäschetauglich und hält bis zu 200 Wäschen bei bis zu 75°.



NACHHALTIG

Mensch und Natur liegen uns sehr am Herzen. Mehr dazu erfährst du auf den nächsten vier Seiten.



FAIR

Wir schätzen alle Schritte der Wertschöpfungskette und sorgen dafür, dass jeder gerecht entlohnt wird.



ERFAHREN

Hohe Produktqualität durch über 90 Jahre Erfahrung und durch die Liebe zum Detail.



Begeisterung
GEMEINSAM KREIEREN

Unser Herz schlägt für alle, die jeden Tag im Job Ihr Bestes geben. Wir sorgen mit unserer Workwear dafür, dass sie sich dabei auch wohlfühlen.

NACHHALTIGKEIT BEI WEITBLICK

QUALITÄT UND LANGLEBIGKEIT

Bei der Produktentwicklung von Weitblick wird ein sehr großes Augenmerk auf die Qualität der Artikel gelegt. Durch die sehr starke Belastung der Produkte in der industriellen Mietwäsche ist eine ausgeprägte Haltbarkeit und Belastbarkeit der Gewebe und Zutaten nötig, genauso wie eine hohe Farbechtheit und Formstabilität. Unsere Meinung ist: Nichts ist so nachhaltig wie ein Produkt von ausgezeichneter Qualität und einer langen Lebensdauer.

Unser im Haus lokalisiertes Labor prüft Qualitäten und Funktionen der Gewebe und Musterartikel sehr genau, bevor sie in die Serienproduktion gehen. Weiterhin überwachen der Einkauf und unser Qualitätsmanagement jede Gewebe-Charge erneut vor Ort in Deutschland, um keine fehlerhaften Produkte im Nachgang entstehen zu lassen.

In unseren beiden größten Produktionsbetrieben wird jeder Artikel geprüft, außerdem werden weitere stichprobenartige Kontrollen seitens unserer eigenen Textilfachkräfte durchgeführt. Dieses vielschichtige Kontrollsystem in unseren Produktionsbetrieben als auch im Haus sichert den hohen Standard unserer Produkte.

QUALITÄTSMANAGEMENTSYSTEM

Unser QMS steht als direkter Ansprechpartner für Fragen in der Produktion bereit, verfasst Verfahrensweisungen und Verarbeitungsrichtlinien, Modellbeschreibungen, Qualitätsberichte und führt intern Audits durch.

Diese und viele weitere Prozesse stellen sicher, dass unsere Produktionen reibungslos laufen und die Produkte fehlerfrei beim Kunden ankommen.

MATERIALENTWICKLUNG

Weitblick-Produkte sind erstklassig in Design, Funktion und Qualität und oft einmalig auf dem Markt. Zum Ausbau dieser Position benötigen wir die neuesten, besten und ökologisch fortschrittlichsten Ausgangsmaterialien. Die Materialentwicklung unterhält enge Kontakte zu Universitäten und Instituten, um Neuentwicklungen zu initiieren und mitzugestalten. Sie unterstützt und selektiert Lieferanten unter Qualitätsaspekten, insbesondere im Bereich der chemischen Veredlung, prüft die Materialqualität und ist verantwortlich für die Einhaltung von ökologischen Standards, z. B. dem STANDARD 100 by OEKO-TEX®.

GEWEBEAUSWAHL UND ZUTATEN

Bei der Auswahl der Materialien, Gewebe und Zutaten gehen wir keine Kompromisse ein. Wir setzen strenge Maßstäbe und prüfen sehr genau, welche Materialien unsere Anforderungen erfüllen.

Durch die optimale Auswahl hochwertiger Gewebe und Zutaten durch einen intensiven Auswahlprozess wird die Produktlebensdauer verlängert.

ZERTIFIZIERT

Gute Vorsätze allein reichen nicht aus. Deshalb geben wir buchstäblich Brief und Siegel auf unser Engagement und leben als Unternehmen und Team die hohen Standards, die unsere Vorstellung von Nachhaltigkeit und Fairness widerspiegeln.



Wir führen Artikel mit dem Rohstoffsiegel für Baumwolle. Das Fairtrade-Rohstoffmodell für Baumwolle ermöglicht es Bäuerinnen und Bauern, größere Mengen ihrer Baumwolle zu Fairtrade-Bedingungen zu verkaufen. Erfahren Sie mehr unter: www.info.fairtrade.net/sourcing



In unserem **Nachhaltigkeitsbericht** erfährst du alle Informationen zu unseren Zertifikaten und vieles mehr. Scanne einfach den QR-Code.

JE LÄNGER
EIN PRODUKT
HÄLT, DESTO
NACHHALTIGER
IST ES.

Der Mensch IM MITTELPUNKT

UNSER CODE OF CONDUCT

Den eigenen Anspruch an soziale Verantwortung hat Weitblick in einem umfangreichen Code of Conduct definiert. Klares Ziel: stets besser zu sein, als es der Gesetzgeber verlangt. Besonderes Augenmerk legt Weitblick dabei auf faire Arbeitsbedingungen und Sozialverträglichkeit entlang der Wertschöpfungskette.



CODE OF CONDUCT

FAIRE ARBEITS- UND HANDELSBEZIEHUNGEN

Weitblick pflegt eine langjährige Zusammenarbeit mit den Produktionsbetrieben sowie den Lieferanten. Viele unserer großen Kunden waren bereits vor Ort in den Produktionsstätten, sie empfinden diese Besuche immer als sehr transparent und aufschlussreich.

Auch zu unseren Lieferanten pflegen wir teilweise eine jahrzehntelange Beziehung, wie zum Beispiel zu der Firma Amann für Nähgarne mit der wir seit über 50 Jahren zusammenarbeiten. Auch hier sind regelmäßige Besuche vor Ort eine selbst auferlegte Pflicht für uns.

Weiterhin verpflichtet sich Weitblick zu ethischen Geschäfts- und Einkaufspraktiken, die auf den internationalen Menschenrechtskonventionen, den ILO-Kernarbeitsnormen sowie den OECD-Empfehlungen basieren.



In unserem **Nachhaltigkeitsbericht** erfährst du alles zu unserem Umgang mit dem Thema Nachhaltigkeit. Scanne einfach den QR-Code.



UNSERE PRODUKTE



SEXIER ALS RÖSTAROMEN

MACH SIE ZUR REBEL ODER ZU DEINER

Erfahre mehr über deine
Personalisierungsmöglichkeiten
auf Seite 43.

EASY MOTION

Mit Bewegungsfalte
und Lüftungsschlitzten.

SAFE PHONE

Das Handy immer griffbereit, aber
ohne zu stören oder rauszufallen.

18230 REBEL KOCHJACKE

UNISEX, MIT GUERRILLA STICK EMBLEM,
WEISS

18260
UNISEX, OHNE PERSONALISIERUNG,
WEISS

Weitere Farben auf Seite 15.



ALLES SITZT

Mit praktischer Nackenschlaufe
für deine Latzschürze.

GLEICH PARAT

Mit der funktionalen
Armtasche für
Pinzette und Co.

SHOP THE LOOK

Scanne den QR-Code.



NICHT NUR GUERRILLA MEMBER

Die Jacke ist auch Mitglied
bei diesen fairen Clubs.



**DIE REBEL KOCHJACKE
IST NICHT NUR VERDAMMT
SCHICK, SONDERN AUCH
NACHHALTIG UND BIETET
DEN GUERRILLAS ALLES,
WAS SIE BRAUCHEN, UM
SO RICHTIG DIE KÜCHE
ZU ROCKEN.**

Simon Kolar, Founder Guerrilla Chefs
[@simonderkoch](#) & [@guerilla_chefs](#)




WEITBLICK IST OFFIZIELLER AUSSTATTER DER GUERRILLA CHEFS

www.weitblick-workwear.de/guerillachefs

KOCH-/SERVICEJACKEN

*moderner
Klassiker*

 @schenkslandgasthof
verbindet erfolgreich
Tradition und Moderne.



18262
KOCH-/ SERVICEJACKE
HERREN, BORDEAUX

▼ KOCH-/ SERVICEJACKE
UNISEX

Größen: XXS-4XL
Gewebe: 50% PES, 50% CO,
ca. 180 g/m², 65% PES,
35% CO, ca. 215 g/m² (denim)

Stehkragen mit Schürzenschlaufe im Nacken
gerade Knopfleiste mit verdeckten Druckknöpfen,
aufgesetzte Taschen auf linkem Ärmel und rech-
tem Rückteil, Bewegungsfalte mit Lüftungsschlitzen, weitenverstellbare Manschetten.

MODERNE PASSFORM



WEISS
18260

SCHWARZ
18261

NACHTBLAU
18263

BORDEAUX
18262

DENIM BLUE
18264

DENIM BLACK
18265

▼ KOCH-/ SERVICJACKE
UNISEX

Größen: XXS-4XL
Gewebe: 65% PES,
35% CO, ca. 210 g/m²

Stehkragen, Kontrastelemente, 2-reihiger Ver-
schluss mit Druckknöpfen, Leistentasche auf lin-
ker Brust, aufgesetzte Tasche auf linkem Oberarm,
Umschlagmanschetten.

GERADE PASSFORM



WEISS
ANTHRAZIT
188990

BORDEAUX
ANTHRAZIT
189030

ANTHRAZIT
SCHWARZ
189050

▼ KOCH-/ SERVICJACKE
UNISEX

Größen: XXS-4XL
Gewebe: 65% PES,
35% CO, ca. 210 g/m²

GERADE PASSFORM



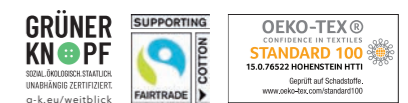
WEISS
180200

SCHWARZ
180201

@ellgass_allgaeu_hotel 



Klassische Knopfleiste, Stehkragen, verdeckte Druckknöpfe, aufgesetzte Tasche
auf linkem Ärmel, Bewegungsfalte mit Lüftungsschlitzen, Umschlagmanschetten,
Seitennähte mit Schlitz.



Cheers!

KOCH-/SERVICEJACKEN



Für Andre und Nadine von **@we_love_cocktails** kommen nur die besten Zutaten in Frage! Genau wie bei uns.



49143
KOCH-/ SERVICEJACKE
 DAMEN, SCHILFGRÜN
 ANTHRAZIT



STRETCHSÄTZE

Für optimale Beweglichkeit während dem Job.

MODERNER LOOK

Für deinen besten Auftritt.

AUSGEZEICHNET

Auf Schadstoffe geprüft und mehrfach zertifiziert.



▼ KOCH-/ SERVICEJACKE HERREN

Größen: XS-4XL
Gewebe: 49% PES, 49% CO, 2% EOL, ca. 200 g/m²

Moderner Schnitt, Stehkragen, verdeckte Druckknöpfe, Stretcheinsätze, Utensilientasche auf linkem Ärmel, Leistentasche links auf Brusthöhe, Umschlagmanschetten.



KARMINROT ANTHRAZIT 18242



SCHILFGRÜN ANTHRAZIT 18243



FJORDBLAU ANTHRAZIT 18245



STEINGRAU ANTHRAZIT 18244



WEISS ANTHRAZIT 18240

▼ KOCH-/ SERVICEJACKE DAMEN



KARMINROT ANTHRAZIT 49142



SCHILFGRÜN ANTHRAZIT 49143



FJORDBLAU ANTHRAZIT 49145



STEINGRAU ANTHRAZIT 49144



WEISS ANTHRAZIT 49140



▼ KOCH-/ SERVICEJACKE HERREN | DAMEN

Größen: XS-4XL
Gewebe: 65% PES, 35% CO, ca. 240 g/m²

▼ BISTROJACKE HERREN | DAMEN

Größen: XS-4XL
Gewebe: 65% PES, 35% CO, ca. 240 g/m²



ANTHRAZIT PINPOINT 18246



ANTHRAZIT PINPOINT 49146

Moderner Schnitt, Stehkragen, verdeckte Druckknöpfe, Stretcheinsätze, Utensilientasche auf linkem Ärmel, Leistentasche links auf Brusthöhe, Umschlagmanschetten.



ANTHRAZIT PINPOINT 191550



ANTHRAZIT PINPOINT 491550

Gerader Schnitt, Stehkragen, Druckknöpfen ab dem 4.ten Knopf verdeckt, Stretcheinsätze, Utensilientasche am Ärmel, Leistentasche an der Brust, elastischer Ärmelbund zum choppen.



▼ **LEICHTE JACKE**
HERREN | DAMEN

Größen: XS-4XL
Gewebe: 50% PES,
50% CO, ca. 160 g/m²,
ca. 180 g/m² (white)

Stehkragen, gerade Druckknopfleiste, Kultasche auf linkem
Ärmel, Namensschildschlaufe auf linker Brust, knöpfbare
Schürzenschlaufe im Nacken, Bewegungsfalte mit Lüftungsschlitzen,
weitenverstellbare Manschetten.

GERADE PASSFORM



DENIM BLACK 191990 DENIM BLUE 191991 WHITE 191992

SCHLANKE PASSFORM



DENIM BLACK 491990 DENIM BLUE 491991 WHITE 491992

▼ **JACKE**
HERREN | DAMEN

Größen: XS-4XL
Gewebe: 65% PES,
35% CO, ca. 215 g/m²

Stehkragen, asymmetrische Druckknopfleiste, Kultasche auf
linkem Ärmel, Brusttasche links (Herren), Seitentasche rechts
(Damen), knöpfbare Schürzenschlaufe im Nacken, Bewegungsfalte mit Lüftungsschlitzen,
weitenverstellbare Manschetten.

GERADE PASSFORM



DENIM BLACK 191090 DENIM BLUE 191091

TAILLIERTE PASSFORM



DENIM BLACK 491090 DENIM BLUE 491091

▼ **JACKE HALBARM**
HERREN

Größen: XS-4XL
Gewebe: 65% PES,
35% CO, ca. 215 g/m²

▼ **LEICHTE JACKE HALBARM**
HERREN

Größen: XS-4XL
Gewebe: 50% PES,
50% CO, ca. 160 g/m²

GERADE PASSFORM



DENIM BLACK 190990 DENIM BLUE 190991

Stehkragen, asymmetrische Druckknopfleiste, Brusttasche links, Kultasche auf linkem Ärmel,
knöpfbare Schürzenschlaufe im Nacken, Bewegungsfalte mit Lüftungsschlitzen.

GERADE PASSFORM



DENIM BLACK 199090

Stehkragen, gerade Druckknopfleiste, Kultasche auf linkem Ärmel,
Namensschildschlaufe auf linker Brust, knöpfbare Schürzenschlaufe im Nacken,
Bewegungsfalte mit Lüftungsschlitzen.



DENIMJACKEN



191991
LEICHTE JACKE
HERREN, DENIM BLUE



Street style



Die coolen Jungs vom
@roadrunner.foodtruck
machen's vor, ihr macht
es nach, das ist der
erste Schritt.



ERFOLGSSTORY

Anthony's Kitchen

ABGESPACED!

Hey du Sternenkundler! Eine Frage: Was haben Astronomie und Gastronomie miteinander gemeinsam? Manchmal mehr als du denkst! Vielleicht hast du ja schon mal von einem sogenannten Doppelsystem gehört. Das sind zwei Sterne, die um einen gemeinsamen Schwerpunkt kreisen. Du hast zwei Möglichkeiten, um so ein Doppelsystem mal zu Gesicht zu bekommen: Entweder, du guckst in den Nachthimmel, oder aber du fährst einfach an den Niederrhein, genauer gesagt nach Meerbusch. Hier erwartet dich nicht etwa ein Wurmloch, das in eine andere

Galaxis führt, sondern „Anthony's Kitchen“ – das Restaurant von Anthony Sarpong. Am Gastro-Himmel des 40-Jährigen funkeln gleich zwei Sterne: Zum einen ist es der Michelin-Stern für seine Kreationen – den trägt sein Haus seit 2018. Der zweite ist hingegen ein grüner Stern – und der geht nur dann auf, wenn nachhaltig gekocht und diese Nachhaltigkeit im ganzen Laden auch gelebt wird. Genau das ist hier der Fall: Anthony greift nur auf eine Handvoll an Lieferanten zurück, die hauptsächlich aus der Region stammen. Ob Kräuter, Gemüse, Fleisch, Fisch ... hier weiß man genau, woher die Produkte stammen, die ihm seine handverlesenen Local Heroes liefern. Keine Überraschungen also. Wenn du aber mal einen Blick auf die Menükarte wirfst, kannst du dich schon auf eine Reise in unbekannte Welten freuen. Bei Anthony's Kitchen erwarten dich nämlich immer wieder neue „Episoden“ – mit Gängen könnte ja jeder um die Ecke kommen.



SCHWERE- LOSIGKEIT

Und wie lässt sich seine Art zu kochen beschreiben? In einem Wort: Abgespaced! Denn das, was dir hier geboten wird, hat geschmacklich wie kreativ dermaßen viel Schubkraft, dass es deine Sinne locker aus der Umlaufbahn des Normalen schießt – allerdings bewusst nicht auf einen anderen Stern. Völlig abgehoben würde auch gar nicht in das tiefenentspannt-schwere Konzept passen, das dich in diesem Haus erwartet.

Wenn man Anthony fragt, warum das so ist und was sein Konzept ausmacht, antwortet er einfach: „Ich mach, was ich will!“. Also uns gefällt sein selbst kreiertes System aus zwei Sternen, die voneinander untrennbar um den allerwichtigsten Schwerpunkt kreisen: Die Gäste. Wenn wir uns all das anschauen – seine Lieferantenauswahl, die Liebe zum Handwerk und den vollen Fokus auf Nachhaltigkeit – da scheint es uns, als wäre Anthony nicht durch puren Zufall auf unsere Workwear gekommen, um seine Küchencrew einzukleiden. Warum sollte die Kette der Nachhaltigkeit auch ausgerechnet beim Thema Arbeitskleidung enden? Im Grunde sind wir ja auch einer seiner handverlesenen Lieferanten, welcher sich mit Made-in-Europe-Workwear ebenfalls als Local Hero sehen darf. Auch wir bei Weitblick schauen ganz genau hin, woher unsere Zutaten kommen. Auch wir haben unsere Ansprüche, wie fair und nachhaltig sie zu Arbeitskleidung verarbeitet werden sollen. Auch wir haben ein ganz eigenes Rezept entwickelt, das wir über viele Jahre verfeinert haben. Jetzt prangen an unserer Workwear zwar keine Sterne, dafür aber Siegel wie der „Grüne Knopf“, „Supporting Fairtrade Cotton“ oder diverse OEKO-TEX®-Zertifizierungen. Wenn du also einmal die Sphären von Anthony's Kitchen betrittst und dich auf die Reise durch den Geschmackskosmos begibst, dann weißt du ganz genau: Nachhaltigkeit liegt hier nicht nur auf dem Teller!

@anthonys 

Anthony's STERNE LOOK

LEICHTGEWICHT

Mit knapp 165 Gramm kommst du nicht so schnell ins Schwitzen.



ALLES SITZT

Durch die praktische Nackenschlaufe zum Fixieren deiner Latzschürze.

GLEICH PARAT

Auch hier darf die Utensilientasche nicht fehlen.

AUSGEZEICHNET

Auf Schadstoffe geprüft und mehrfach zertifiziert.

SHOP THE LOOK

Scanne den QR-Code.



920651
KOCH-/ SERVICEHEMD
HERREN, WEISS



▼ **KOCH- & SERVICEHEMD/-BLUSE**
VERDECKTE KNOPFLEISTE
HERREN | DAMEN

Größen: Herren: XXS-4XL, Damen: XS-4XL, **Gewebe:** ca. 160-165 g/m², 65% PES, 35% CO (weiß), 50% PES, 50% CO (denim)

Modern-Fit, Stehkragen mit Schürzen-schlaufe im Nacken, verdeckte Druckknöpfe, Utensilientasche auf linkem Ärmel, weitenverstellbare Manschetten.



WEISS
920651



DENIM REVERSE
920654



WEISS
480551



DENIM REVERSE
480554

▼ **KOCH- & SERVICEHEMD/-BLUSE**
SICHTBARE KNOPFLEISTE
HERREN | DAMEN

Größen: Herren: XXS-4XL, Damen: XS-4XL, **Gewebe:** ca. 160-165 g/m², 65% PES, 35% CO (weiß), 50% PES, 50% CO (denim)

Modern-Fit, Stehkragen mit Schürzen-schlaufe im Nacken, klassische 4-Loch Knopfleiste, Utensilientasche auf linkem Ärmel, weitenverstellbare Manschetten.



WEISS
920655



DENIM REVERSE
920658



WEISS
480555



DENIM REVERSE
480559

▼ **SERVICEHEMD/-BLUSE**
PIQUÉ-EINSÄTZE
HERREN | DAMEN

Größen: XS-4XL, **Gewebe:** ca. 140 g/m², 48% PES, 47% CO, 5% EOL

Moderner Schnitt mit Piqué-Einsätzen, Umlegekragen, sichtbare Knopfleiste, Stretcheinsätze für mehr Beweglichkeit, leichtes Tragegefühl, weitenregulierbare Manschetten.



WEISS ANTHRÄZIT
910200



WEISS ANTHRÄZIT
480610



▼ **WESTE**
HERREN | DAMEN

Größen: XS-4XL, **Gewebe:** 65% PES,
35% CO, ca. 210 g/m²

Gerade Schnitfführung, Verschluss mit verdeckten
Druckknöpfen, zwei Leistentaschen.



▼ **WESTE DENIM**
HERREN | DAMEN

Größen: XS-4XL, **Gewebe:** 65% PES,
35% CO, ca. 215 g/m²

Herren: gerade Passform, Damen: schlanke Pass-
form, zwei Leistentaschen, Knopfleiste mit Druck-
knöpfen, Rückengurt mit Schließe verstellbar.



▼ **WESTE PINPOINT**
HERREN | DAMEN

Größen: XS-4XL, **Gewebe:** 65% PES,
35% CO, ca. 240 g/m²

Taillierte Schnitfführung, zwei Leistentaschen,
Verschluss mit Druckknöpfen, zwei seitliche
Bewegungsschlitze am Saum.



WESTEN



160890 WESTE
HERREN, DENIM BLACK

910442 STEHKRAGENHEMD
HERREN, SCHWARZ

SCHÜRZEN



920651
KOCH-/ SERVICEHEMD
HERREN, WEISS

881088
LATZSCHÜRZE
UNISEX, ANTHRIZIT PINPOINT

▼ **LATZSCHÜRZE**
UNISEX

Größen: XXS-L, XL-5XL
Gewebe: 65% PES, 35% CO
ca. 210 g/m², ca. 215 g/m² (denim),
ca. 240 g/m² (anthrazit/pinpoint)

Zum Binden, stufenlos verstellbares Nackenband,
große Eingrifftasche rechts mit zusätzlicher
Utensilien-/Smartphonetasche.



▼ **LATZSCHÜRZE +**
UNISEX

Größen: XXS-S, M-L, XL-2XL, 3-5XL
Gewebe: 65% PES, 35% CO
ca. 210 g/m²

Rundum verschließbar mit Druckknöpfen, stufenlos
verstellbares Nackenband, große Eingrifftasche
rechts mit zusätzlicher Utensilentasche.



* Basicmodell auch ohne Tasche erhältlich (weitere Farben auf Anfrage als Sonderanfertigung möglich)

▼ **BISTROSCHÜRZE**

UNISEX

Größen: XXS-L, XL-5XL
Gewebe: 65% PES, 35% CO
 ca. 210 g/m², ca. 215 g/m² (denim),
 ca. 240 g/m² (anthrazit/pinpoint)

Formbund mit Bindebändern, Schlitz zum Durchführen des Bandes.



WEISS 891738 SCHWARZ 891743 NACHTBLAU 891749 ANTHRAZIT 891739 BORDEAUX 891747 STEINGRAU 891744



KARMINROT 891742 FJORDBLAU 891741 SCHILFGRÜN 891740 DENIM BLUE 891736 DENIM BLACK 891737 ANTHRAZIT/PINPOINT 891745



88315
KURZSCHÜRZE
 UNISEX,
 DENIM BLUE



▼ **HALBSCHÜRZE**

UNISEX

Größen: XXS-L, XL-5XL
Gewebe: 65% PES, 35% CO
 ca. 210 g/m², ca. 215 g/m² (denim),
 ca. 240 g/m² (anthrazit/pinpoint)

Zum Binden, Formbund, große Eingriffstasche rechts mit zusätzlicher Utensilien-/Smartphonetasche, Schlüsselschleufe.



WEISS 881100 *89305 SCHWARZ 881101 *89308 NACHTBLAU 881109 *89307 ANTHRAZIT 881102 *89306 BORDEAUX 881106 STEINGRAU 881103



KARMINROT 881104 FJORDBLAU 881107 SCHILFGRÜN 881113 DENIM BLUE 881116 DENIM BLACK 881117 ANTHRAZIT/PINPOINT 881118

▼ **KURZSCHÜRZE**

UNISEX

Größen: onesize
Gewebe: 65% PES, 35% CO
 ca. 210 g/m², ca. 215 g/m² (denim),
 ca. 240 g/m² (anthrazit/pinpoint)

Zum Binden, große Multifunktionstasche mit 4-fach Eingriff, Schlüsselschleufe.



WEISS 88311 SCHWARZ 871353 NACHTBLAU 88321 ANTHRAZIT 88312 BORDEAUX 88318 STEINGRAU 871354



KARMINROT 871352 FJORDBLAU 871351 SCHILFGRÜN 871350 DENIM BLUE 88315 DENIM BLACK 88314 ANTHRAZIT/PINPOINT 871355

* Basicmodell auch ohne Tasche erhältlich (weitere Farben auf Anfrage als Sonderanfertigung möglich)

BLUSEN



48044
STEHKRAGENBLUSE
DAMEN, HELLBLAU MELIERT

881077
LATZSCHÜRZE
UNISEX, FJORDBLAU

▼ **BLUSE**
DAMEN

Größen: XS-4XL (meliert, kariert, denim),
XXS-4XL (unifarben, gestreift)
Gewebe: 50% PES, 50% CO, ca. 120-160 g/m²

Modern-fit, Umlege- oder Stehkragen, Verschluss mit
Druckknöpfen in Perlmutter-Optik (meliert, kariert, uni-
farben, gestreift), weitenverstellbare Manschetten.



UNIFARBEN



WEISS
480365



SCHWARZ
480366

MELIERT



GRAU
MELIERT
480819



HELLBLAU
MELIERT
480818



SCHWARZ
MELIERT
480815



MITTELBLAU
MELIERT
480817



BORDEAUX
MELIERT
480816

KARIERT *Modernes Vichy-Karo*



SCHWARZ
VICHY
480800



HELLGRAU
VICHY
480808



DUNKELBLAU
VICHY
480804



MITTELBLAU
VICHY
480802



HELLBLAU
VICHY
480803



BORDEAUX
VICHY
480801



OLIV
VICHY
480807

GESTREIFT *Dezentes Streifendesign*



SCHWARZ
WEISS
GESTREIFT
480364



HELLGRAU-
WEISS
GESTREIFT
480360



HELLBLAU-
WEISS
GESTREIFT
480362



MARINE-
WEISS
GESTREIFT
480363

DENIM *2 angedeutete Brusttaschen*



DENIM
BLACK
480990



DENIM
BLUE
480991

STEHKRAGEN



WEISS
480443



SCHWARZ
480442



GRAU
MELIERT
480441



HELLBLAU
MELIERT
480440



▼ **HEMD**
HERREN

Größen: XS-4XL, **Gewebe:** 50% PES,
50% CO, ca. 120-160 g/m²

Modern-fit, New-Kent- oder Stehkragen, Druckknöpfe
in Perlmutt-Optik (meliert, kariert, unifarben, gestreift),
weitenverstellbare Manschetten.



UNIFARBEN

MELIERT



WEISS 910165	SCHWARZ 910166	GRAU MELIERT 920819	HELLBLAU MELIERT 920818	SCHWARZ MELIERT 920815	MITTELBLAU MELIERT 920817	BORDEAUX MELIERT 920816
-----------------	-------------------	---------------------------	-------------------------------	------------------------------	---------------------------------	-------------------------------

GESTREIFT *Dezentes Streifendesign*



SCHWARZ- WEISS GESTREIFT 910164	HELLGRAU- WEISS GESTREIFT 910160	HELLBLAU- WEISS GESTREIFT 910162	MARINE- WEISS GESTREIFT 910163
--	---	---	---

DENIM *2 aufgesetzte Brusttaschen*



DENIM BLACK 910990	DENIM BLUE 910991
--------------------------	-------------------------

KARIERT *Modernes Vichy-Karo*



SCHWARZ VICHY 920800	HELLGRAU VICHY 920808	DUNKELBLAU VICHY 920804	MITTELBLAU VICHY 920802	HELLBLAU VICHY 920803	BORDEAUX VICHY 920801	OLIV VICHY 920807
----------------------------	-----------------------------	-------------------------------	-------------------------------	-----------------------------	-----------------------------	-------------------------

STEHKRAGEN



WEISS 910443	SCHWARZ 910442	GRAU MELIERT 910419	HELLBLAU MELIERT 910440
-----------------	-------------------	---------------------------	-------------------------------



HEMDEN

*Karo
war nie
weg*

Kleinkariert ist gar nicht so deins?
Dann tausche stocksteife Spießigkeit
gegen klassischen Bistro-Chic,
heimelige Gastlichkeit und eine Prise
Punk, die aus jedem einzelnen
Vichy-Karokästchen sprüht.

▼ HOSE
HERREN | DAMEN

Größen: Herren: 40/42, 44-68, Damen: 34-60, **Gewebe:** 63% PES, 34% CO, 3% EOL, ca. 245 g/m², (Pepita: 63% PES, 35% CO, ca. 210 g/m²)

Modern-Fit, Gewebe mit Stretchanteil (weiß, schwarz, marine), weitenverstellbarer Bund, Hose mit Reißverschluss und Patentknopf, zwei Eingrifftaschen, zwei Gesäßtaschen.



GRÜNER KNOPF
SOCIAL, ÖKOLOGISCH STARKLICH
UNABHÄNGIG ZERTIFIZIERT
g-k.eu/weitblick

GRÜNER KNOPF
SOCIAL, ÖKOLOGISCH STARKLICH
UNABHÄNGIG ZERTIFIZIERT
g-k.eu/weitblick



WEISS
20071



SCHWARZ
20072



SCHWARZ/
WEISS PEPITA
20075



BLAU/
WEISS PEPITA
20076



GRÜNER KNOPF
SOCIAL, ÖKOLOGISCH STARKLICH
UNABHÄNGIG ZERTIFIZIERT
g-k.eu/weitblick

GRÜNER KNOPF
SOCIAL, ÖKOLOGISCH STARKLICH
UNABHÄNGIG ZERTIFIZIERT
g-k.eu/weitblick



WEISS
21071



SCHWARZ
21072



SCHWARZ/
WEISS PEPITA
21075



BLAU/
WEISS PEPITA
21076

▼ KOMFORTHOSE
UNISEX

Größen: XS-4XL
Gewebe: 65% PES, 35% CO
ca. 210 g/m²

Gerade Schnittführung, Halbgummi mit innenliegender Kordel, zwei Eingrifftaschen, eine Gesäßtasche rechts.



GRÜNER KNOPF
SOCIAL, ÖKOLOGISCH STARKLICH
UNABHÄNGIG ZERTIFIZIERT
g-k.eu/weitblick

GRÜNER KNOPF
SOCIAL, ÖKOLOGISCH STARKLICH
UNABHÄNGIG ZERTIFIZIERT
g-k.eu/weitblick



WEISS
20101



SCHWARZ
20111



SCHWARZ/
WEISS PEPITA
20475



BLAU/
WEISS PEPITA
20476



20072
HOSE
HERREN,
SCHWARZ

▼ KOMFORTHOSE+

HERREN

Größen: XS-4XL

Gewebe: 47% PES, 46% CO, 7% EOL, ca. 270 g/m²

Modern-Fit, Allover-Stretchgewebe, Halbgummibund mit Kordelzug rundum, zwei Eingrifftaschen, zwei Gesäßtaschen.



WEISS
20028

SCHWARZ
20029



ALLOVER-STRETCHGEWEBE

▼ KOMFORTHOSE+

DAMEN

Größen: XS-4XL

Gewebe: 47% PES, 46% CO, 7% EOL, ca. 270 g/m²

Modern-Fit, Allover-Stretchgewebe, Halbgummibund mit Kordelzug rundum, zwei Eingrifftaschen, zwei Gesäßtaschen.



WEISS
21028

SCHWARZ
21029



21029
KOMFORTHOSE+
DAMEN,
SCHWARZ

▼ CARGOHOSE

HERREN

Größen: 40/42, 44-68

Gewebe: 63% PES, 34% CO, 3% EOL, ca. 245 g/m²

Modern-Fit, hoher Tragekomfort, weitenverstellbarer Bund mit Gürtelschlaufen, Hose mit Reißverschluss und Patentknopf, zwei Eingrifftaschen, eine Cargo-Volumentasche, zwei Gesäßtaschen. Weitere Farbe auf Anfrage.



WEISS
20095

SCHWARZ
20096



WEITENVERSTELLBARER BUND

▼ CARGOHOSE

DAMEN

Größen: 34-60

Gewebe: 63% PES, 34% CO, 3% EOL, ca. 245 g/m²

Modern-Fit, hoher Tragekomfort, weitenverstellbarer Bund mit Gürtelschlaufen, Hose mit Reißverschluss und Patentknopf, zwei Eingrifftaschen, eine Cargo-Volumentasche, zwei Gesäßtaschen. Weitere Farbe auf Anfrage.



WEISS
21095

SCHWARZ
21096



20096
CARGOHOSE
HERREN,
SCHWARZ





42123 SCHUH LIBERTY
DAMEN, SCHWARZ/WEISS



42124* SCHUH FREESTYLE
HERREN, SCHWARZ



42120 SCHUH CONDOR
DAMEN, WEISS



42130 SCHUH EVOLUTION
HERREN, SCHWARZ

▼ SCHUH
EVOLUTION
HERREN



SCHWARZ
42130

WEISS
42131*

Größen: 39-47
Gewicht: ca. 380 g
(bei Größe 42)

Hervorragende rutschhemmende SFC-Laufsohle mit Stolperschutz, wasserabweisend, herausnehmbare gepolsterte Einlegesohle, extra Dämpfung, reguläre Passform.

▼ SCHUH
FREESTYLE
HERREN



SCHWARZ
42124*

SCHWARZ/
WEISS
42125

Größen: 39-47
Gewicht: ca. 335 g
(bei Größe 42)

Hervorragende rutschhemmende SFC-Laufsohle mit Stolperschutz, wasserabweisend, herausnehmbare gepolsterte Einlegesohle, reguläre Passform.

▼ SCHUH
CONDOR
HERREN



SCHWARZ
42135

WEISS
42121

Größen: Schwarz: 39-47
Gewicht: ca. 435 g
(bei Größe 42),
EN ISO 20347:2012
(OB E SRC)

Hervorragende rutschhemmende SFC-Laufsohle mit Stolperschutz, wasserabweisend, Obermaterial Leder, herausnehmbare gepolsterte Einlegesohle, reguläre Passform

▼ SCHUH
SALOON
HERREN | DAMEN



SCHWARZ
42139*

SCHWARZ
42137*

Größen: Herren: 39-47,
Damen: 35-42
Gewicht: Herren: ca. 451 g
(bei Größe 42), Damen:
ca. 364 g (bei Größe 38)

Hervorragende rutschhemmende SFC-Laufsohle mit Stolperschutz, wasserabweisendes Obermaterial Leder, herausnehmbare gepolsterte Einlegesohle, reguläre Passform.

▼ SCHUH
REVOLUTION
DAMEN



SCHWARZ
42128

WEISS
42129*

Größen: 35-42
Gewicht: ca. 320 g
(bei Größe 38)

Hervorragende rutschhemmende SFC-Laufsohle mit Stolperschutz, wasserabweisend, herausnehmbare gepolsterte Einlegesohle, extra Dämpfung, reguläre Passform.

▼ SCHUH
LIBERTY
DAMEN



SCHWARZ
42122*

SCHWARZ/
WEISS
42123

Größen: Schwarz: 35-43,
Schwarz/Weiß: 35-42
Gewicht: ca. 280 g
(bei Größe 38)

Hervorragende rutschhemmende, SFC-Laufsohle mit Stolperschutz, wasserabweisend, herausnehmbare gepolsterte Einlegesohle, reguläre Passform.

▼ SCHUH
CONDOR
DAMEN



SCHWARZ
42134

WEISS
42120

Größen: Schwarz: 35-43,
Weiß: 35-42
Gewicht: ca. 390 g
(bei Größe 38),
EN ISO 20347:2012
(OB E SRC)

Hervorragende rutschhemmende SFC-Laufsohle mit Stolperschutz, wasserabweisend, Obermaterial Leder, herausnehmbare gepolsterte Einlegesohle, reguläre Passform.

▼ SCHUH
KARINA
DAMEN



SCHWARZ
42132

WEISS
42133

Größen: Schwarz: 35-43,
Weiß: 35-42
Gewicht: ca. 215 g
(bei Größe 38)

Hervorragende rutschhemmende SFC-Laufsohle mit Stolperschutz, wasserabweisend, federleicht, reguläre Passform.

extra leicht

▼ **SCHUH**
CATER
HERREN | DAMEN



SCHWARZ
42138*

SCHWARZ
42136*

Größen: Herren: 39-47,
Damen: 35-42
Gewicht: Herren: ca. 410 g
(bei Größe 42), Damen:
ca. 410 g (bei Größe 38)

Hervorragende rutschhemmende SFC-Laufsohle mit Stolperschutz, wasserabweisendes Obermaterial Leder, herausnehmbare gepolsterte Einlegesohle, reguläre Passform.

▼ **SCHUH**
OLD SCHOOL
UNISEX



SCHWARZ
42126

WEISS
42127*

Größen: 36-47
Gewicht: ca. 375 g
(bei Größe 42)

Hervorragende rutschhemmende, SFC-Laufsohle mit Stolperschutz, wasserabweisendes Obermaterial Leder, austauschbare Einlegesohle, extra Dämpfung, reguläre Passform.

▼ **SCHUH**
GRIND
HERREN

100%
vegan



SCHWARZ/
WEISS
42142*

Größen: 39-47
Gewicht: ca. 445 g
(bei Größe 42)

Hervorragende Rutschhemmung, herausnehmbare Einlegesohle aus PU-Gel, wasserabweisendes gewachstes Obermaterial aus Canvas, elastisch befestigte Zunge zum leichteren Anziehen, optionale Schnürsenkel für einen klassischen Look, atmungsaktive Belüftung.

▼ **SCHUH**
MAVEN
DAMEN

100%
vegan



SCHWARZ
42140*

Größen: 35-43
Gewicht: ca. 355 g
(bei Größe 38)

Hervorragende Rutschhemmung, herausnehmbare Einlegesohle aus PU-Gel, wasserabweisendes gewachstes Obermaterial aus Canvas, elastisch befestigte Zunge zum leichteren Anziehen, optionale Schnürsenkel für einen klassischen Sneaker-Look, atmungsaktive Belüftung.

▼ **SCHUH**
FINN
HERREN



SCHWARZ
42143

Größen: 39-47
Gewicht: ca. 460 g
(bei Größe 42)

Hervorragende Rutschhemmung, Fersenkappe für guten Halt und Stabilität, herausnehmbare bequeme Einlegesohle aus PU-Gel, elastisch befestigte Zunge zum leichteren Anziehen, optionale Schnürsenkel für einen klassischen Sneaker-Look, atmungsaktive Belüftung, wasserabweisendes Obermaterial Vollnarbenleder.

▼ **SCHUH**
MAVI
DAMEN



SCHWARZ
42141

Größen: 35-43
Gewicht: ca. 360 g
(bei Größe 38)

Hervorragende Rutschhemmung, Fersenkappe für guten Halt und Stabilität, herausnehmbare bequeme Einlegesohle aus PU-Gel, elastisch befestigte Zunge zum leichteren Anziehen, optionale Schnürsenkel für einen klassischen Sneaker-Look, atmungsaktive Belüftung, wasserabweisendes Obermaterial Vollnarbenleder.



42143 SCHUH FINN
HERREN, SCHWARZ



42142* SCHUH GRIND
HERREN, SCHWARZ/WEISS

* Bestellung nur auf Anfrage. Nicht im Online-Shop erhältlich.



MACH ES ZU *Deinem*

Wir helfen dir gerne bei der Entscheidung für die passende Personalisierung auf deiner Kleidung. Ruf uns einfach an oder schreib uns eine E-Mail.

Telefon: 06027-506 100
E-Mail: service@weitblick.vision

VEREDELUNGSMÖGLICHKEITEN



Edle Optik, robuste Qualität, hohe Waschbeständigkeit, bis zu 90° waschbar.

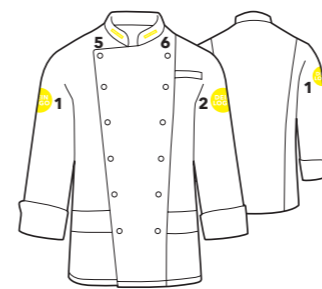


Einfach, schnell, robust, mehrfach verwendbar, bis zu 90° waschbar.

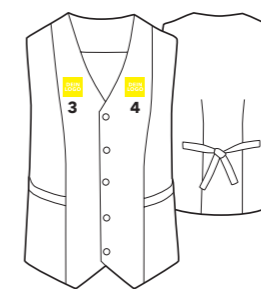


Scharfer Druck, flach, robust, komplexe Formen, bis zu 60° waschbar.

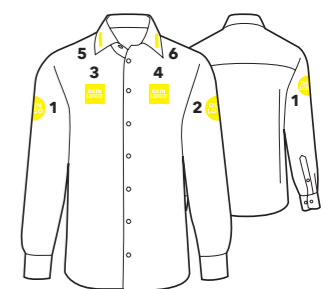
Alle möglichen Positionen auf einen Blick



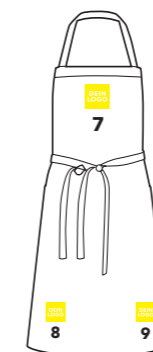
KOCH- & SERVICEJACKEN



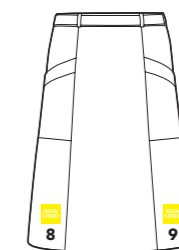
WESTEN



HEMDEN & BLUSEN



LATZSCHÜRZEN



SCHÜRZEN

- 1 Ärmel, rechts
- 2 Ärmel, links
- 3 Brusthöhe, rechts
- 4 Brusthöhe, links
- 5 Kragen, rechts
- 6 Kragen, links
- 7 Latz
- 8 Schürze, rechts
- 9 Schürze, links

Nicht alle Veredelungsvarianten sind auf allen Artikeln möglich.

