

WEITBLICK

WORKWEAR FÜR DAS
BÄCKERHANDWERK

2022/2023

Denim Style

ZEITLOS UND URBAN

Moderne Klassiker

IMMER GUT ANGEZOGEN

WWW.WEITBLICK.VISION





INHALT

Das macht Weitblick aus	S. 04
Nachhaltigkeit bei Weitblick	S. 06
Code of Conduct	S. 08
UNSERE PRODUKTE	
Koch-/Servicehemden & -blusen	S. 12
Koch-/Servicejacken	S. 14
Denimjacken	S. 18
Westen	S. 20
Schürzen	S. 22
Hemden & Blusen Highlights	S. 26
Hemden	S. 28
Blusen	S. 30
Hosen	S. 32
Schuhe	S. 36
Accessoires	S. 40
Mach es zu Deinem	S. 42

DAS MACHT WEITBLICK AUS



KONSEQUENT

Wir setzen auf den Designstandort Deutschland und den Produktionsstandort Europa.



SCHNELL

Wir liefern schnell und zuverlässig aus unserem hochmodernem Logistikzentrum in Alzenau.



LANGLEBIG

Unsere Kleidung ist industriewäschetauglich und hält bis zu 200 Wäschen bei bis zu 75°.



NACHHALTIG

Mensch und Natur liegen uns sehr am Herzen. Mehr dazu erfährst du auf den nächsten Seiten.



FAIR

Wir schätzen alle Schritte der Wertschöpfungskette und sorgen dafür, dass jeder gerecht entlohnt wird.



ERFAHREN

Hohe Produktqualität durch über 90 Jahre Erfahrung und durch die Liebe zum Detail.



Begeisterung GEMEINSAM KREIEREN

Unser Herz schlägt für alle, die jeden Tag im Job ihr Bestes geben. Wir sorgen mit unserer Workwear dafür, dass sie sich dabei auch wohlfühlen.

QUALITÄT UND LANGLEBIGKEIT

Bei der Produktentwicklung von Weitblick wird ein sehr großes Augenmerk auf die Qualität der Artikel gelegt. Durch die sehr starke Belastung der Produkte in der industriellen Mietwäsche ist eine ausgeprägte Haltbarkeit und Belastbarkeit der Gewebe und Zutaten nötig, genauso wie eine hohe Farbechtheit und Formstabilität. Unsere Meinung ist: Nichts ist so nachhaltig wie ein Produkt von ausgezeichneter Qualität und einer langen Lebensdauer.

Unser im Haus lokalisiertes Labor prüft Qualitäten und Funktionen der Gewebe und Musterartikel sehr genau, bevor sie in die Serienproduktion gehen. Weiterhin überwachen der Einkauf und unser Qualitätsmanagement jede Gewebe-Charge erneut vor Ort in Deutschland, um keine fehlerhaften Produkte im Nachgang entstehen zu lassen.

In unseren beiden größten Produktionsbetrieben wird jeder Artikel geprüft, außerdem werden weitere stichprobenartige Kontrollen seitens unserer eigenen Textilfachkräfte durchgeführt. Dieses vielschichtige Kontrollsystem in unseren Produktionsbetrieben als auch im Haus sichert den hohen Standard unserer Produkte.

QUALITÄTSMANAGEMENTSYSTEM

Unser QMS steht als direkter Ansprechpartner für Fragen in der Produktion bereit, verfasst Verfahrensweisungen und Verarbeitungsrichtlinien, Modellbeschreibungen, Qualitätsberichte und führt intern Audits durch.

Diese und viele weitere Prozesse stellen sicher, dass unsere Produktionen reibungslos laufen und die Produkte fehlerfrei beim Kunden ankommen.

MATERIALENTWICKLUNG

Weitblick-Produkte sind erstklassig in Design, Funktion und Qualität und oft einmalig auf dem Markt. Zum Ausbau dieser Position benötigen wir die neuesten, besten und ökologisch fortschrittlichsten Ausgangsmaterialien. Die Materialentwicklung unterhält enge Kontakte zu Universitäten und Instituten, um Neuentwicklungen zu initiieren und mitzugestalten. Sie unterstützt und selektiert Lieferanten unter Qualitätsaspekten, insbesondere im Bereich der chemischen Veredlung, prüft die Materialqualität und ist verantwortlich für die Einhaltung von ökologischen Standards, z. B. dem STANDARD 100 by OEKO-TEX®.

GEWEBEAUSWAHL UND ZUTATEN

Bei der Auswahl der Materialien, Gewebe und Zutaten gehen wir keine Kompromisse ein. Wir setzen strenge Maßstäbe und prüfen sehr genau, welche Materialien unsere Anforderungen erfüllen.

Durch die optimale Auswahl hochwertiger Gewebe und Zutaten durch einen intensiven Auswahlprozess wird die Produktlebensdauer verlängert.

ZERTIFIZIERT

Gute Vorsätze allein reichen nicht aus. Deshalb geben wir buchstäblich Brief und Siegel auf unser Engagement und leben als Unternehmen und Team die hohen Standards, die unsere Vorstellung von Nachhaltigkeit und Fairness widerspiegeln.



Wir führen Artikel mit dem Rohstoffsiegel für Baumwolle. Das Fairtrade-Rohstoffmodell für Baumwolle ermöglicht es Bäuerinnen und Bauern, größere Mengen ihrer Baumwolle zu Fairtrade-Bedingungen zu verkaufen. Erfahren Sie mehr unter: www.info.fairtrade.net/sourcing



In unserem **Nachhaltigkeitsbericht** erfährst du alle Informationen zu unseren Zertifikaten und vieles mehr. Scanne einfach den QR-Code.

JE LÄNGER
EIN PRODUKT
HÄLT, DESTO
NACHHALTIGER
IST ES.

Der Mensch IM MITTELPUNKT

UNSER CODE OF CONDUCT

Den eigenen Anspruch an soziale Verantwortung hat Weitblick in einem umfangreichen Code of Conduct definiert. Klares Ziel: stets besser zu sein, als es der Gesetzgeber verlangt. Besonderes Augenmerk legt Weitblick dabei auf faire Arbeitsbedingungen und Sozialverträglichkeit entlang der Wertschöpfungskette.



CODE OF CONDUCT

FAIRE ARBEITS- UND HANDELSBEZIEHUNGEN

Weitblick pflegt eine langjährige Zusammenarbeit mit den Produktionsbetrieben sowie den Lieferanten. Viele unserer großen Kunden waren bereits vor Ort in den Produktionsstätten, sie empfinden diese Besuche immer als sehr transparent und aufschlussreich.

Auch zu unseren Lieferanten pflegen wir teilweise eine jahrzehntelange Beziehung, wie zum Beispiel zu der Firma Amann für Nähgarne mit der wir seit über 50 Jahren zusammenarbeiten. Auch hier sind regelmäßige Besuche vor Ort eine selbst auferlegte Pflicht für uns.

Weiterhin verpflichtet sich Weitblick zu ethischen Geschäfts- und Einkaufspraktiken, die auf den internationalen Menschenrechtskonventionen, den ILO-Kernarbeitsnormen sowie den OECD-Empfehlungen basieren.



In unserem **Nachhaltigkeitsbericht** erfährst du alle Informationen zu unseren Zertifikaten und vieles mehr. Scanne einfach den QR-Code.



**UNSERE
PRODUKTE**



920654
KOCH-/SERVICEHEMD
HERREN, DENIM REVERSE

▼ **KOCH- & SERVICEHEMD/-BLUSE**
VERDECKTE KNOPFLEISTE
HERREN | DAMEN

Größen: Herren: XXS-4XL, Damen: XS-4XL, **Gewebe:** 65% PES, 35% CO (weiß), 50% PES, 50% CO (denim), ca. 160-165 g/m²

Modern-Fit, Stehkragen mit Schürzenschleufe im Nacken, verdeckte Druckknöpfe, Utensilientasche auf linkem Ärmel, weitenverstellbare Manschetten.



WEISS
920651



DENIM REVERSE
920654



WEISS
480551



DENIM REVERSE
480554

▼ **KOCH- & SERVICEHEMD/-BLUSE**
SICHTBARE KNOPFLEISTE
HERREN | DAMEN

Größen: Herren: XXS-4XL, Damen: XS-4XL, **Gewebe:** 65% PES, 35% CO (weiß), 50% PES, 50% CO (denim), ca. 160-165 g/m²

Modern-Fit, Stehkragen mit Schürzenschleufe im Nacken, klassische 4-Loch Knopfleiste, Utensilientasche auf linkem Ärmel, weitenverstellbare Manschetten.



WEISS
920655



DENIM REVERSE
920658



WEISS
480555



DENIM REVERSE
480559

▼ **SERVICEHEMD/-BLUSE**
PIQUÉ-EINSÄTZE
HERREN | DAMEN

Größen: XS-4XL, **Gewebe:** 48% PES, 47% CO, 5% EOL, ca. 140 g/m²

Moderner Schnitt mit Piqué-Einsätzen, Umlegekragen, sichtbare Knopfleiste, Stretcheinsätze für mehr Beweglichkeit, leichtes Tragegefühl, weitenregulierbare Manschetten.



WEISS
ANTHRAZIT
910200



WEISS
ANTHRAZIT
480610



▼ **KOCH-/
SERVICEJACKE**
HERREN | DAMEN

Größen: XS-4XL
Gewebe: 49% PES, 49% CO,
2% EOL, ca. 200 g/m²

Moderner Schnitt, Stehkragen mit Schürzenschlaufe im Nacken, verdeckte Druckknöpfe, Stretcheinsätze, Uten-silientasche auf linkem Ärmel, Leistentasche links auf Brusthöhe, Umschlagmanschetten.

♂



KARMINROT
ANTHRAZIT
18242



SCHILFGRÜN
ANTHRAZIT
18243



FJORDBLAU
ANTHRAZIT
18245



STEINGRAU
ANTHRAZIT
18244



WEISS
ANTHRAZIT
18240



♀



KARMINROT
ANTHRAZIT
49142



SCHILFGRÜN
ANTHRAZIT
49143



FJORDBLAU
ANTHRAZIT
49145



STEINGRAU
ANTHRAZIT
49144



WEISS
ANTHRAZIT
49140

▼ **KOCH-/
SERVICEJACKE**
HERREN | DAMEN

Größen: XS-4XL
Gewebe: 65% PES,
35% CO, ca. 240 g/m²

▼ **BISTROJACKE**
HERREN | DAMEN

Größen: XS-4XL
Gewebe: 65% PES,
35% CO, ca. 240 g/m²

♂



ANTHRAZIT
PINPOINT
18246

♀



ANTHRAZIT
PINPOINT
49146

Moderner Schnitt, Steh-kragen mit Schürzen-schlaufe im Nacken, verdeckte Druckknöpfe, Stretcheinsätze, Uten-silientasche auf linkem Ärmel, Leistentasche links auf Brusthöhe, Umschlagmanschetten.

♂



ANTHRAZIT
PINPOINT
191550

♀



ANTHRAZIT
PINPOINT
491550

Leicht tailliert, Steh-kragen mit Schürzen-schlaufe im Nacken, Druckknöpfen ab dem 4.ten Knopf verdeckt, Stretcheinsätze, Uten-silientasche am Ärmel, Leistentasche an der Brust, elastischer Ärmel-bund zum hochschieben.

KOCH-/SERVICEJACKEN

STRETCH-EINSÄTZE
Für optimale Beweglichkeit während deiner Arbeit.

UNDERCOVER
Verdeckte Druckknöpfe für sicheres Arbeiten.

ALLES PARAT
Mit der funktionalen Armtasche für Kuli und Co.

PRAKTISCH
Bequeme Ärmel mit Umschlagmanschetten.

AUSGEZEICHNET
Auf Schadstoffe geprüft und mehrfach zertifiziert.

49140
KOCH-/SERVICEJACKE
DAMEN, WEISS ANTHRAZIT



KOCH-/SERVICEJACKEN

Moderne
Klassiker

Für Ladies
COMING
SOON



ALLES PARAT
Kleine Leistentasche
auf Brusthöhe.

PRAKTISCH
Umschlagmanschetten
für angenehmes Arbeiten.

AUSGEZEICHNET
Auf Schadstoffe geprüft
und mehrfach zertifiziert.

189040
KOCH-/SERVICEJACKE
UNISEX, BEIGE ANTHRAZIT



▼ KOCH-/SERVICEJACKE
UNISEX

Größen: XXS-4XL
Gewebe: 50% PES, 50% CO,
ca. 180 g/m², 65% PES,
35% CO, ca. 215 g/m² (denim)

Stehkragen mit Schürzenschlaufe im Nacken,
gerade Knopfleiste mit verdeckten Druck-
knöpfen, aufgesetzte Taschen auf linkem
Ärmel und rechtem Rückteil, Bewegungsfalte
mit Lüftungsschlitzen, weitenverstellbare
Manschetten.

MODERNE PASSFORM



WEISS 18260 SCHWARZ 18261 NACHTBLAU 18263 BORDEAUX 18262 DENIM BLUE 18264 DENIM BLACK 18265

▼ KOCH-/SERVICEJACKE
UNISEX

Größen: XXS-4XL
Gewebe: 65% PES,
35% CO, ca. 210 g/m²

Stehkragen, Kontrastelemente, 2-reihiger
Verschluss mit Druckknöpfen, Leistentasche
auf linker Brust, aufgesetzte Tasche auf
linkem Oberarm, Umschlagmanschetten.

GERADE PASSFORM



WEISS ANTHRAZIT 188990 SCHWARZ ANTHRAZIT 189070 ANTHRAZIT SCHWARZ 189050 BORDEAUX ANTHRAZIT 189030 HOCHROT ANTHRAZIT 189000 BEIGE ANTHRAZIT 189040

▼ KOCH-/SERVICEJACKE
UNISEX

Größen: XXS-4XL
Gewebe: 65% PES,
35% CO, ca. 210 g/m²

Klassische Knopfleiste, Stehkragen, verdeckte
Druckknöpfe, aufgesetzte Tasche auf linkem
Ärmel, Bewegungsfalte mit Lüftungsschlitzen,
Umschlagmanschetten, Seitennähte mit Schlitz.

GERADE PASSFORM



WEISS 180200 SCHWARZ 180201



DENIMJACKEN



199090
LEICHTE JACKE HALBARM
HERREN, DENIM BLACK

▼ LEICHTE JACKE
HERREN | DAMEN

Größen: XS-4XL
Gewebe: 50% PES,
50% CO, ca. 160 g/m²,
ca. 180 g/m² (white)

Stehkragen, gerade Druckknopfleiste, Kultasche auf linkem
Ärmel, Namensschildschlaufe auf linker Brust, knöpfbare
Schürzenschlaufe im Nacken, Bewegungsfalte mit Lüftungsschlitzen,
weitenverstellbare Manschetten.

GERADE PASSFORM



DENIM BLACK
191990

DENIM BLUE
191991

WEISS
191992

SCHLANKE PASSFORM



DENIM BLACK
491990

DENIM BLUE
491991

WEISS
491992

▼ JACKE
HERREN | DAMEN

Größen: XS-4XL
Gewebe: 65% PES,
35% CO, ca. 215 g/m²

Stehkragen, asymmetrische Druckknopfleiste, Kultasche auf
linkem Ärmel, Brusttasche links (Herren), Seitentasche rechts
(Damen), knöpfbare Schürzenschlaufe im Nacken, Bewegungsfalte
mit Lüftungsschlitzen, weitenverstellbare Manschetten.

GERADE PASSFORM



DENIM BLACK
191090

DENIM BLUE
191091

TAILLIERTE PASSFORM



DENIM BLACK
491090

DENIM BLUE
491091

▼ JACKE
HALBARM
HERREN

Größen: XS-4XL
Gewebe: 65% PES,
35% CO, ca. 215 g/m²

▼ LEICHTE JACKE
HALBARM
HERREN

Größen: XS-4XL
Gewebe: 50% PES,
50% CO, ca. 160 g/m²

GERADE PASSFORM



DENIM BLACK
190990

DENIM BLUE
190991

Stehkragen, asymmetri-
sche Druckknopfleiste,
Brusttasche links, Kuli-
tasche auf linkem Ärmel,
knöpfbare Schürzen-
schlaufe im Nacken,
Bewegungsfalte mit
Lüftungsschlitzen.

GERADE PASSFORM



DENIM BLACK
199090

Stehkragen, gerade
Druckknopfleiste, Kuli-
tasche auf linkem Ärmel,
Namensschildschlaufe
auf linker Brust, knöpfba-
re Schürzenschlaufe im
Nacken, Bewegungsfalte
mit Lüftungsschlitzen.



▼ **WESTE**
HERREN | DAMEN

Größen: XS-4XL, **Gewebe:** 65% PES,
35% CO, ca. 210 g/m²

Gerade Schnittführung, Verschluss mit verdeckten
Druckknöpfen, zwei Leistentaschen.



▼ **WESTE DENIM**
HERREN | DAMEN

Größen: XS-4XL, **Gewebe:** 65% PES,
35% CO, ca. 215 g/m²

Herren: gerade Passform, Damen: schlanke Pass-
form, zwei Leistentaschen, Knopfleiste mit Druck-
knöpfen, Rückengurt mit Schließe verstellbar.



▼ **WESTE PINPOINT**
HERREN | DAMEN

Größen: XS-4XL, **Gewebe:** 65% PES,
35% CO, ca. 240 g/m²

Taillierte Schnittführung, zwei Leistentaschen,
Verschluss mit Druckknöpfen, zwei seitliche
Bewegungsschlitze am Saum.



WESTEN



140891
WESTE DENIM
DAMEN, DENIM BLUE

SCHÜRZEN



491550
BISTROJACKE
DAMEN,
ANTHRAZIT/PINPOINT

881073
LATZSCHÜRZE
UNISEX, STEINGRAU



▼ **LATZSCHÜRZE**
UNISEX

Größen: XXS-L, XL-5XL
Gewebe: 65% PES, 35% CO
ca. 210 g/m², ca. 215 g/m² (denim),
ca. 240 g/m² (anthrazit/pinpoint)

Zum Binden, stufenlos verstellbares Nackenband,
große Eingriffstasche rechts mit zusätzlicher
Utensilien-/Smartphonetasche, in weiteren
Farben verfügbar.



WEISS
881070
*89265



SCHWARZ
881071
*89268



BRAUN
881080
**89275



BEIGE
881082
**89270



BORDEAUX
881076
**89269



STEINGRAU
881073
**89282



ROSTORANGE
881081
**89276



FJORDBLAU
881077
**89285



PISTAZIENGRÜN
881084
**89277



DENIM BLUE
881086
**89298



DENIM BLACK
881087
**89299



ANTHRAZIT/
PINPOINT
881088
**89283

▼ **LATZSCHÜRZE+**
UNISEX

Größen: XXS-S, M-L, XL-2XL, 3-5XL
Gewebe: 65% PES, 35% CO
ca. 210 g/m²

Rundum verschließbar mit Druckknöpfen, stufenlos
verstellbares Nackenband, große Eingriffstasche
rechts mit zusätzlicher Utensilientasche, Handtuch-
schleufe links, in weiteren Farben verfügbar.



WEISS
89820



SCHWARZ
89821



BEIGE
89827



HOCHROT
89824



BORDEAUX
89825



STEINGRAU
89823

* Latzschürze auch als Basicmodell ohne Tasche erhältlich, ** Latzschürze als Basicmodell ohne Tasche als Sonderanfertigung auf Anfrage möglich.

▼ **BISTROSCHÜRZE**
UNISEX

Größen: XXS-L, XL-5XL
Gewebe: 65% PES, 35% CO
ca. 210 g/m², ca. 215 g/m² (denim),
ca. 240 g/m² (anthrazit/pinpoint)

Formbund mit Bindebändern, Schlitz zum Durchführen des Bandes, in weiteren Farben verfügbar.



▼ **HALBSCHÜRZE**
UNISEX

Größen: XXS-L, XL-5XL
Gewebe: 65% PES, 35% CO
ca. 210 g/m², ca. 215 g/m² (denim),
ca. 240 g/m² (anthrazit/pinpoint)

Zum Binden, Formbund, große Eingriffstasche rechts mit zusätzlicher Utensilien-/Smartphonetasche, Schlüsselschleufe, in weiteren Farben verfügbar.



▼ **KURZSCHÜRZE**
UNISEX

Größen: onesize
Gewebe: 65% PES, 35% CO
ca. 210 g/m², ca. 215 g/m² (denim),
ca. 240 g/m² (anthrazit/pinpoint)

Zum Binden, große Multifunktionstasche mit 4-fach Eingriff, Schlüsselschleufe, in weiteren Farben verfügbar.



* Halbschürze auch als Basicmodell ohne Tasche erhältlich, ** Halbschürze als Basicmodell ohne Tasche als Sonderanfertigung auf Anfrage möglich.

HEMDEN & BLUSEN HIGHLIGHTS



910887 STEHKRAGENHEMD
HERREN, SCHWARZ



480874 BLUSE KONTRAST
DAMEN, WEISS ANTHRAZIT
910873 HEMD KONTRAST
HERREN, WEISS MARINE



485886 STEHKRAGENBLUSE
DAMEN, WEISS

▼ HEMD-/BLUSE KONTRAST
HERREN | DAMEN

Größen: Herren: XS-4XL, SL-XLL, Damen: XS-4XL,
Gewebe: 50% PES, 50% CO,
ca. 125 g/m²

Modern-Fit, New-Kent-Kragen (Herren),
Umlegekragen (Damen), farbliche
Kontrastelemente, angeschnittene
Knopfleiste, weitenverstellbare
Manschetten.



WEISS MARINE
910873



WEISS ANTHRAZIT
910874



WEISS MARINE
480873



WEISS ANTHRAZIT
480874



▼ STEHKRAGENHEMD/-BLUSE
STRETCH
HERREN | DAMEN

Größen: Herren: XS-4XL, SL-XLL, Damen: XXS-4XL,
Gewebe: 48% PES, 47% CO,
5% EOL, ca. 140 g/m² (weiß),
ca. 125 g/m² (schwarz)

Modern-Fit, Stehkragen, angeschnittene
Knopfleiste, weitenverstellbare
Manschetten.



WEISS
910886



SCHWARZ
910887



WEISS
485886



SCHWARZ
485887

▼ HEMD-/BLUSE
STRETCH
HERREN | DAMEN

Größen: Herren: XS-4XL, SL-XLL, Damen: XXS-4XL,
Gewebe: 48% PES, 47% CO,
5% EOL, ca. 140 g/m² (weiß),
ca. 125 g/m² (schwarz)

Modern-Fit, New-Kent-Kragen (Herren),
Umlegekragen (Damen), angeschnittene
Knopfleiste, weitenverstellbare
Manschetten.



WEISS
910883



SCHWARZ
910884



WEISS
485883



SCHWARZ
485884



▼ **HEMD**
HERREN

Größen: XS-4XL, **Gewebe:** 50% PES,
50% CO, ca. 120-160 g/m²

Modern-fit, New-Kent- oder Stehkragen, Druckknöpfe
in Perlmutter-Optik (meliert, kariert, unifarben, gestreift),
weitenverstellbare Manschetten.



UNIFARBEN



WEISS 910165 SCHWARZ 910166 GRAU MELIERT 920819 HELLBLAU MELIERT 920818 SCHWARZ MELIERT 920815 MITTELBLAU MELIERT 920817 BORDEAUX MELIERT 920816

MELIERT

GESTREIFT *Dezentes Streifendesign*



SCHWARZ-WEISS GESTREIFT 910164 HELLGRAU-WEISS GESTREIFT 910160 HELLBLAU-WEISS GESTREIFT 910162 MARINE-WEISS GESTREIFT 910163 SAND-WEISS GESTREIFT 910161 DENIM BLACK 910990 DENIM BLUE 910991

DENIM *2 aufgesetzte Brusttaschen*



KARIERT *Modernes Vichy-Karo*



SCHWARZ VICHY 920800 HELLGRAU VICHY 920808 BEIGE VICHY 920805 MITTELBLAU VICHY 920802 HELLBLAU VICHY 920803 BORDEAUX VICHY 920801 OLIV VICHY 920807

KARIERT *Modernes Vichy-Karo*



HOCHROT VICHY 920809 ROSTORANGE VICHY 920810 HELLGRÜN VICHY 920806 WEISS 910443 SCHWARZ 910442 GRAU MELIERT 910419 HELLBLAU MELIERT 910440

STEHKRAGEN



HEMDEN



740991 BANDANA
UNISEX, DENIM BLUE

910162 HEMD
HERREN, HELLBLAU-WEISS GESTREIFT

890891 HALBSCHÜRZE
UNISEX, DENIM BLUE



BLUSEN

*Karo
war nie
weg*



480809 BLUSE
DAMEN, HOCHROT VICHY

871354 KURZSCHÜRZE
UNISEX, STEINGRAU

▼ **BLUSE**
DAMEN

Größen: XS-4XL (meliert, kariert, denim),
XXS-4XL (unifarben, gestreift)
Gewebe: 50% PES, 50% CO, ca. 120-160 g/m²

Modern-fit, Slim-fit (denim), Umlege- oder Stehkragen,
Verschluss mit Druckknöpfen in Perlmutt-Optik
(meliert, kariert, unifarben, gestreift), weitenverstell-
bare Manschetten.



UNIFARBEN



WEISS
480365



SCHWARZ
480366

MELIERT



GRAU
MELIERT
480819



HELLBLAU
MELIERT
480818



SCHWARZ
MELIERT
480815



MITTELBLAU
MELIERT
480817



BORDEAUX
MELIERT
480816

GESTREIFT *Dezentes Streifendesign*



SCHWARZ
WEISS
GESTREIFT
480364



HELLGRAU-
WEISS
GESTREIFT
480360



HELLBLAU-
WEISS
GESTREIFT
480362



MARINE-
WEISS
GESTREIFT
480363



SAND-
WEISS
GESTREIFT
480361

DENIM *2 angedeutete Brusttaschen*



DENIM
BLACK
480990



DENIM
BLUE
480991

KARIERT *Modernes Vichy-Karo*



SCHWARZ
VICHY
480800



HELLGRAU
VICHY
480808



BEIGE
VICHY
480805



MITTELBLAU
VICHY
480802



HELLBLAU
VICHY
480803



BORDEAUX
VICHY
480801



OLIV
VICHY
480807

KARIERT *Modernes Vichy-Karo*



HOCHROT
VICHY
480809



ROST-
ORANGE
VICHY
480810



HELLGRÜN
VICHY
480806



WEISS
480443



SCHWARZ
480442



GRAU
MELIERT
480419



HELLBLAU
MELIERT
480440

STEHKRAGEN



▼ HOSE
HERREN | DAMEN

Größen: Herren: 40/42, 44-68, Damen: 34-60, **Gewebe:** 63% PES, 34% CO, 3% EOL, ca. 245 g/m², (Pepita: 65% PES, 35% CO, ca. 210 g/m²)

Modern-Fit, Gewebe mit Stretchanteil (weiß, schwarz), weitenverstellbarer Bund, Hose mit Reißverschluss und Patentknopf, zwei Eingriffstaschen, zwei Gesäßtaschen.



GRÜNER KNOPF
SOCIAL, ÖKOLOGISCH STARKLICH
UNABHÄNGIG ZERTIFIZIERT
g-k.eu/weitblick

GRÜNER KNOPF
SOCIAL, ÖKOLOGISCH STARKLICH
UNABHÄNGIG ZERTIFIZIERT
g-k.eu/weitblick



WEISS
20071



SCHWARZ
20072



SCHWARZ-WEISS
PEPITA
20075



BLAU-WEISS
PEPITA
20076



GRÜNER KNOPF
SOCIAL, ÖKOLOGISCH STARKLICH
UNABHÄNGIG ZERTIFIZIERT
g-k.eu/weitblick

GRÜNER KNOPF
SOCIAL, ÖKOLOGISCH STARKLICH
UNABHÄNGIG ZERTIFIZIERT
g-k.eu/weitblick



WEISS
21071



SCHWARZ
21072



SCHWARZ-WEISS
PEPITA
21075



BLAU-WEISS
PEPITA
21076

▼ KOMFORTHOSE
UNISEX

Größen: XS-4XL
Gewebe: 65% PES, 35% CO
ca. 210 g/m²

Gerade Schnittführung, Halbgummi mit innenliegender Kordel, zwei Eingriffstaschen, eine Gesäßtasche rechts.



GRÜNER KNOPF
SOCIAL, ÖKOLOGISCH STARKLICH
UNABHÄNGIG ZERTIFIZIERT
g-k.eu/weitblick

GRÜNER KNOPF
SOCIAL, ÖKOLOGISCH STARKLICH
UNABHÄNGIG ZERTIFIZIERT
g-k.eu/weitblick



WEISS
20101



SCHWARZ
20111



SCHWARZ-WEISS
PEPITA
20475



BLAU-WEISS
PEPITA
20476



HOSEN



20475 KOMFORTHOSE
UNISEX, SCHWARZ-WEISS PEPITA

▼ **KOMFORTHOSE+**

HERREN

Größen: XS-4XL

Gewebe: 47% PES, 46% CO, 7% EOL, ca. 270 g/m²

Modern-Fit, Allover-Stretchgewebe, Halbgummibund mit Kordelzug rundum, zwei Eingrifftaschen, zwei Gesäßtaschen.



WEISS
20028



SCHWARZ
20029



▼ **KOMFORTHOSE+**

DAMEN

Größen: XS-4XL

Gewebe: 47% PES, 46% CO, 7% EOL, ca. 270 g/m²

Modern-Fit, Allover-Stretchgewebe, Halbgummibund mit Kordelzug rundum, zwei Eingrifftaschen, zwei Gesäßtaschen.



WEISS
21028



SCHWARZ
21029



21029
KOMFORTHOSE+
DAMEN,
SCHWARZ

▼ **CARGOHOSE**

HERREN

Größen: 40/42, 44-68

Gewebe: 63% PES, 34% CO, 3% EOL, ca. 245 g/m²

Modern-Fit, hoher Tragekomfort, weitenverstellbarer Bund mit Gürtelschlaufen, Hose mit Reißverschluss und Patentknopf, zwei Eingrifftaschen, eine Cargo-Volumentasche, zwei Gesäßtaschen. Weitere Farben auf Anfrage.



WEISS
20095



SCHWARZ
20096



▼ **CARGOHOSE**

DAMEN

Größen: 34-60

Gewebe: 63% PES, 34% CO, 3% EOL, ca. 245 g/m²

Modern-Fit, hoher Tragekomfort, weitenverstellbarer Bund mit Gürtelschlaufen, Hose mit Reißverschluss und Patentknopf, zwei Eingrifftaschen, eine Cargo-Volumentasche, zwei Gesäßtaschen. Weitere Farben auf Anfrage.



WEISS
21095



SCHWARZ
21096



20096
CARGOHOSE
HERREN,
SCHWARZ





42123 SCHUH LIBERTY
DAMEN, SCHWARZ-WEISS



42124* SCHUH FREESTYLE
HERREN, SCHWARZ



42120 SCHUH CONDOR
DAMEN, WEISS



42130 SCHUH EVOLUTION
HERREN, SCHWARZ

▼ SCHUH
EVOLUTION
HERREN



SCHWARZ 42130 WEISS 42131*

Größen: 39-47
Gewicht: ca. 380 g
(bei Größe 42)

Hervorragende rutschhemmende SFC-Laufsohle mit Stolperschutz, wasserabweisend, herausnehmbare gepolsterte Einlegesohle, extra Dämpfung, reguläre Passform.

▼ SCHUH
FREESTYLE
HERREN



SCHWARZ 42124* SCHWARZ-WEISS 42125

Größen: 39-47
Gewicht: ca. 335 g
(bei Größe 42)

Hervorragende rutschhemmende SFC-Laufsohle mit Stolperschutz, wasserabweisend, herausnehmbare gepolsterte Einlegesohle, reguläre Passform.

▼ SCHUH
CONDOR
HERREN



SCHWARZ 42135 WEISS 42121

Größen: 39-47
Gewicht: ca. 435 g
(bei Größe 42),
EN ISO 20347:2012
(OB E SRC)

Hervorragende rutschhemmende SFC-Laufsohle mit Stolperschutz, wasserabweisend, Obermaterial Leder, herausnehmbare gepolsterte Einlegesohle, reguläre Passform.

▼ SCHUH
SALOON
HERREN | DAMEN



SCHWARZ 42139* SCHWARZ 42137*

Größen: Herren: 39-47,
Damen: 35-42
Gewicht: Herren: ca. 451 g
(bei Größe 42), Damen:
ca. 364 g (bei Größe 38)

Hervorragende rutschhemmende SFC-Laufsohle mit Stolperschutz, wasserabweisendes Obermaterial Leder, herausnehmbare gepolsterte Einlegesohle, reguläre Passform.

▼ SCHUH
REVOLUTION
DAMEN



SCHWARZ 42128 WEISS 42129*

Größen: 35-42
Gewicht: ca. 320 g
(bei Größe 38)

Hervorragende rutschhemmende SFC-Laufsohle mit Stolperschutz, wasserabweisend, herausnehmbare gepolsterte Einlegesohle, extra Dämpfung, reguläre Passform.

▼ SCHUH
LIBERTY
DAMEN



SCHWARZ 42122* SCHWARZ-WEISS 42123

Größen: Schwarz: 35-43,
Schwarz-Weiß: 35-42
Gewicht: ca. 280 g
(bei Größe 38)

Hervorragende rutschhemmende, SFC-Laufsohle mit Stolperschutz, wasserabweisend, herausnehmbare gepolsterte Einlegesohle, reguläre Passform.

▼ SCHUH
CONDOR
DAMEN



SCHWARZ 42134 WEISS 42120

Größen: Schwarz: 35-43,
Weiß: 35-42
Gewicht: ca. 390 g
(bei Größe 38),
EN ISO 20347:2012
(OB E SRC)

Hervorragende rutschhemmende SFC-Laufsohle mit Stolperschutz, wasserabweisend, Obermaterial Leder, herausnehmbare gepolsterte Einlegesohle, reguläre Passform.

▼ SCHUH
KARINA
DAMEN



SCHWARZ 42132 WEISS 42133

Größen: Schwarz: 35-43,
Weiß: 35-42
Gewicht: ca. 215 g
(bei Größe 38)

Hervorragende rutschhemmende SFC-Laufsohle mit Stolperschutz, wasserabweisend, federleicht, reguläre Passform.

extra
leicht

▼ **SCHUH**
ZINC
UNISEX

extra leicht

Größen: 37-47
Gewicht: ca. 270 g
(bei Größe 42)



SCHWARZ
42145

WEISS
42144

Hervorragende rutschhemmende SFC-Laufsohle mit Stollerschutz, wasserabweisendes Obermaterial, weite Passform.

▼ **SCHUH**
OLD SCHOOL
UNISEX

Größen: 36-47
Gewicht: ca. 375 g
(bei Größe 42)



SCHWARZ
42126

WEISS
42127*

Hervorragende rutschhemmende, SFC-Laufsohle mit Stollerschutz, wasserabweisendes Obermaterial Leder, austauschbare Einlegesohle, extra Dämpfung, reguläre Passform.

▼ **SCHUH**
GRIND
HERREN

100% vegan

Größen: 39-47
Gewicht: ca. 445 g
(bei Größe 42)



SCHWARZ-WEISS
42142*

Hervorragende Rutschhemmung, herausnehmbare Einlegesohle aus PU-Gel, wasserabweisendes gewachstes Obermaterial aus Canvas, elastisch befestigte Zunge zum leichteren Anziehen, optionale Schnürsenkel für einen klassischen Look, atmungsaktive Belüftung.

▼ **SCHUH**
MAVEN
DAMEN

100% vegan

Größen: 35-43
Gewicht: ca. 355 g
(bei Größe 38)



SCHWARZ-WEISS
42140*

Hervorragende Rutschhemmung, herausnehmbare Einlegesohle aus PU-Gel, wasserabweisendes gewachstes Obermaterial aus Canvas, elastisch befestigte Zunge zum leichteren Anziehen, optionale Schnürsenkel für einen klassischen Sneaker-Look, atmungsaktive Belüftung.

▼ **SCHUH**
FINN
HERREN

Größen: 39-47
Gewicht: ca. 460 g
(bei Größe 42)



SCHWARZ
42143

Hervorragende Rutschhemmung, Fersenkappe für guten Halt und Stabilität, herausnehmbare bequeme Einlegesohle aus PU-Gel, elastisch befestigte Zunge zum leichteren Anziehen, optionale Schnürsenkel für einen klassischen Sneaker-Look, atmungsaktive Belüftung, wasserabweisendes Obermaterial Vollnarbenleder.

▼ **SCHUH**
MAVI
DAMEN

Größen: 35-43
Gewicht: ca. 360 g
(bei Größe 38)



SCHWARZ
42141

Hervorragende Rutschhemmung, Fersenkappe für guten Halt und Stabilität, herausnehmbare bequeme Einlegesohle aus PU-Gel, elastisch befestigte Zunge zum leichteren Anziehen, optionale Schnürsenkel für einen klassischen Sneaker-Look, atmungsaktive Belüftung, wasserabweisendes Obermaterial Vollnarbenleder.



42143 SCHUH FINN
HERREN, SCHWARZ



42142* SCHUH GRIND
HERREN, SCHWARZ-WEISS

ACCESSOIRES

▼ FLIEGE
UNISEX

Größen: onesize
Gewebe: 100% PES,
ca. 42 g (Stückgewicht)

Elegantes Design, individuell kombinierbar,
vorgebunden.



SCHWARZ 90722 NACHTBLAU 90723 BORDEAUX 90724 ANTHRAZIT 90725 KARMINROT 90726

▼ KRAWATTE
UNISEX

Größen: onesize
Gewebe: 100% PES,
ca. 54 g (Stückgewicht)

Elegantes Design, individuell kombinierbar.



SCHWARZ 90622 NACHTBLAU 90623 BORDEAUX 90624 ANTHRAZIT 90625 KARMINROT 90626

▼ SERVICEBINDER
UNISEX

Größen: onesize
Gewebe: 65% PES, 35% CO,
ca. 210 g/m², ca. 240 g/m² (pinpoint),
ca. 215 g/m² (denim)

Breite Kurzkrawattenoptik, individuell verstellbar
durch Schlaufensystem.



SCHWARZ 90760 NACHTBLAU 90768 BORDEAUX 90765 ANTHRAZIT 90761 HOCHROT 90764 ANTHRAZIT/PINPOINT 90555 DENIM BLACK 90548 DENIM BLUE 90547

▼ BANDANA
UNISEX

Größen: onesize
Gewebe: 65% PES, 35% CO,
ca. 210 g/m², ca. 240 g/m² (pinpoint),
ca. 215 g/m² (denim)

Individuell kombinierbar, Bindebänder im Nacken.



WEISS 74566 SCHWARZ 74560 NACHTBLAU 74564 BORDEAUX 74568 ANTHRAZIT 74565



HOCHROT 74562 ANTHRAZIT/PINPOINT 74555 DENIM BLACK 740990 DENIM BLUE 740991



▼ HOSENTRÄGER
UNISEX

Größen: onesize
Gewebe: 100% PES,
ca. 126 g (Stückgewicht)

Elegantes Design, Länge verstellbar, Y-Form,
individuell kombinierbar.



SCHWARZ 90522 NACHTBLAU 90523 BORDEAUX 90524 ANTHRAZIT 90525 KARMINROT 90526



MACH ES ZU *Deinem*

Wir helfen dir gerne bei der Entscheidung für die passende Personalisierung auf deiner Kleidung. Ruf uns einfach an oder schreib uns eine E-Mail.

Telefon: 06027-506 100
E-Mail: service@weitblick.vision

VEREDELUNGSMÖGLICHKEITEN



Edle Optik, robuste Qualität, hohe Waschbeständigkeit, bis zu 90° waschbar.

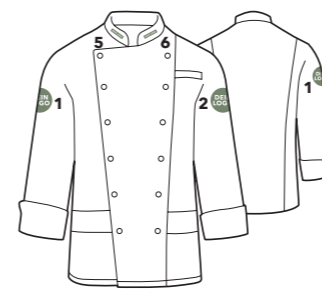


Einfach, schnell, robust, mehrfach verwendbar, bis zu 90° waschbar.

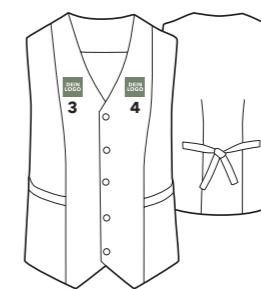


Scharfer Druck, flach, robust, komplexe Formen, bis zu 60° waschbar.

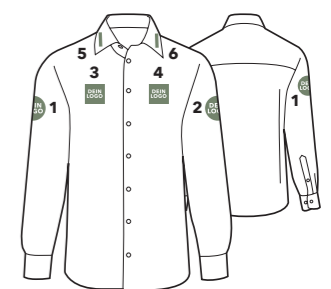
Alle möglichen Positionen auf einen Blick



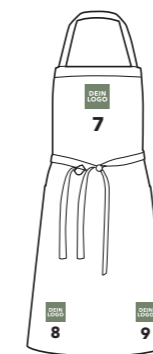
KOCH- & SERVICEJACKEN



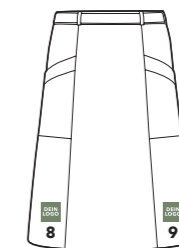
WESTEN



HEMDEN & BLUSEN



LATZSCHÜRZEN



SCHÜRZEN

- 1 Ärmel, rechts
- 2 Ärmel, links
- 3 Brusthöhe, rechts
- 4 Brusthöhe, links
- 5 Kragen, rechts
- 6 Kragen, links
- 7 Latz
- 8 Schürze, rechts
- 9 Schürze, links

Nicht alle Veredelungsvarianten sind auf allen Artikeln möglich.

