

**RUSSELL**

TEAMWEAR  
2024

DE

# INHALT



## T-SHIRTS

AUTHENTIC CLASSIC T & LANGARM	18
CLASSIC HEAVY T	19
PURE ORGANIC T & LANGARM	20
PURE ORGANIC T - V-AUSSCHNITT	21
PURE ORGANIC HEAVY T	21

## POLOS

CLASSIC MISCHGEWEBE-POLO	24
STRAPAZIERFÄHIGES MISCHGEWEBE-POLO	24
STRETCH POLO	25
PURE ORGANIC POLO	26
CLASSIC BAUMWOLL-POLO	26
ULTIMATE POLO	27
AUTHENTIC ECO POLO	28



## SWEATSHIRTS & JOG PANTS

AUTHENTIC SWEATS	32
PURE ORGANIC SWEATS	36
CLASSIC SWEATSHIRT	38
SWEATSHIRT V-NECK & SWEATJACKE	38
HOODED SWEATSHIRT	39
KINDER JOGGINGHOSE	39

## HEMDEN & BLUSEN

BAUMWOLLMISCHGEWEBE POPELINE HEMDEN & BLUSEN	42
REINE BAUMWOLL POPELINE HEMDEN & BLUSEN	44
ULTIMATE STRETCH HEMDEN & BLUSEN	44
STRETCH HEMDEN & BLUSEN	45
OXFORD HEMDEN & BLUSEN	46
WASHED OXFORD HEMDEN & BLUSEN	49



HERRINGBONE HEMDEN & BLUSEN	50
ABSOLUT BÜGELFREIE HEMDEN & BLUSEN	52



## STRICKWAREN

STRICKPULLOVER - V-AUSSCHNITT	56
STRICKJACKE - V-AUSSCHNITT	56
STRICKPULLUNDER	57

## FLEECE

OUTDOOR FLEECE	58
----------------	----



## JACKEN

CROSS JACKE	62
HOODED NANO JACKE & BODYWARMER	63
BIONIC SOFTSHELL JACKE	66
SOFTSHELL JACKE & WESTE	67
ESSENTIAL SOFTSHELL JACKE	68
SMART SOFTSHELL JACKE & WESTE	70
SPORTSHELL 5000 JACKE	70
HYDRAPLUS 2000 JACKE	71

## ARBEITSKLEIDUNG

STRAPAZIERFÄHIGES WORKWEAR BAUMWOLL T	74
STRAPAZIERFÄHIGES WORKWEAR SWEATSHIRT MIT POLO & RUNDHALS KRAGEN	74
STRAPAZIERFÄHIGE WORKWEAR TWILL HOSE & SHORTS	75
STRAPAZIERFÄHIGE WORKWEAR HOSE	75
STRAPAZIERFÄHIGE WORKWEAR WESTE	76





UNSER EINSATZ  
FÜR EINE  
BESSERE  
ZUKUNFT

# ZERTIFIZIERUNGEN & MITGLIEDSCHAFTEN

WEITERE INFORMATIONEN FINDEN SIE AUF UNSERER WEBSITE [RUSSELLEUROPE.COM](http://RUSSELLEUROPE.COM)

## SICHERE PRODUKTE



STANDARD  
100

### OEKO-TEX® ZERTIFIZIERUNG

Alle unsere Kleidungsstücke - ob selbst hergestellt oder zugekauft - werden von OEKO-TEX® auf Schadstoffe geprüft und nach STANDARD 100 zertifiziert. [www.Oeko-Tex.com](http://www.Oeko-Tex.com)

## GERECHTE ARBEITSBEDINGUNGEN



Russell Europe ist Mitglied von amfori, dem weltweit führenden Wirtschaftsverband für einen offenen und nachhaltigen Handel. Wir beteiligen uns an amfori BSCI. Weitere Informationen finden Sie unter [www.amfori.org](http://www.amfori.org)

## NACHHALTIGE MATERIALIEN



Russell Europe setzt sich für die Verbesserung des Baumwollanbaus weltweit ein und ist Mitglied von Better Cotton, einer Organisation, die es sich zur Aufgabe gemacht hat, Baumwollanbauggebiete zu fördern und gleichzeitig die Umwelt zu schützen und zu verbessern.

Wir sind stolz darauf, Mitglied einer Organisation zu sein, die die weltweite Baumwollproduktion für die Menschen, die dort arbeiten, für die Umwelt und für die Zukunft des Sektors verbessert. [www.bettercotton.org](http://www.bettercotton.org)



Das Hauptaugenmerk unserer Russell Pure Organic® Produkte liegt darin, mehr Aufmerksamkeit für Umweltthemen und Qualität zu schaffen. Wir wollen Ihnen dabei helfen, einen positiven Beitrag für unsere Welt zu leisten, indem wir umweltfreundliche, langlebige und fair produzierte Kleidung anbieten.

# HERGESTELLT IN UNSEREN EIGENEN PRODUKTIONSSTÄTTEN



Im Gegensatz zu vielen anderen Marken produzieren wir bei Russell Europe den Großteil unserer T-Shirts in unseren eigenen Produktionsstätten in Marokko. Wir sind stolz auf diese Möglichkeit und unser fantastisches und engagiertes Team in Marokko.



## FAIRE BEZAHLUNG

Wir sind der Meinung, dass jeder Arbeitnehmer ein Recht auf eine Vergütung für eine reguläre Arbeitswoche hat, die ausreicht, um die Grundbedürfnisse zu befriedigen und ein gewisses Einkommen zur freien Verfügung zu haben.

Wir glauben, dass Überstunden nicht erforderlich sein sollten, um dies zu erreichen.

## FRÜHZEITIG ERREICHTE WASSERZIELE

Seit 2018 haben wir die Wasserintensität, d. h. die Menge an Wasser, die pro Pfund Stoff verbraucht wird, um 13,8 % gesenkt und damit unser Ziel einer 10-prozentigen Reduzierung bis 2030 bereits jetzt erreicht.



## KEIN ABFALL

Unser nachhaltiges Engagement für die Abfallreduzierung bedeutet, dass in all unseren Einrichtungen kein Abfall anfällt. Diese wichtige Errungenschaft wird an jedem Standort durch ein System der Prozessoptimierung ermöglicht, das darauf abzielt, alle Stoffe besser zu nutzen. Angefangen beim Zuschnitt der Muster bis zur Implementierung neuer Designsoftware, die Ausschuss vermeidet.



# GANZ NAH

## UNMITTELBARE NÄHE ZU EUROPA BEDEUTET:

- » kürzere Transportwege\*
- » geringerer CO<sup>2</sup>-Fußabdruck\*
- » schnellere Verfügbarkeit\*
- » Containerlieferungen direkt an unsere Kunden

\* über 80 % kürzere Transportwege. Zum Vergleich:  
Casablanca (MA) - Rotterdam (NL) ca. 3.100 km,  
Chittagong (BD) - Rotterdam (NL) ca. 16.500 km,  
Dalian (CN) - Rotterdam (NL) ca. 23.200 km



## STROM AUS ERNEUERBAREN ENERGIEN (WINDENERGIE)

Der Großteil des Stroms, den wir in unserer Produktionsstätte verwenden, stammt aus einem Windpark.

## NÄHE ZUR HEIMAT!

Da wir Eigentümer der Textil- und Nähanlagen sind, haben wir mehr Kontrolle über die Arbeitsweise unserer Einrichtungen. Sie können sicher sein, dass die Kleidungsstücke mit großem Respekt für die Menschen, die sie herstellen, und für unseren Planeten, der die Materialien für ihre Herstellung liefert, gefertigt werden.



# BESCHAFFUNG UND TRANSPARENZ



Alles, was wir nicht selbst herstellen, beziehen wir von unseren langjährigen Produktionspartnern.



## TRANSPARENTE LIEFERKETTE

Schon heute legen wir 100 % unserer Zulieferer (Ebene 1), unserer eigenen Einrichtungen und Fabriken von Lizenznehmern offen.



## UNSERE PARTNER

### ALLE UNSERE LIEFERANTEN

- » sind Mitglieder von Amfori BSCI
- » produzieren Öko-Tex zertifizierte Produkte
- » verpflichten sich, unseren strengen Verhaltenskodex einzuhalten



## BESCHAFFUNG – ABER RICHTIG

Unser Ziel ist es, bei allen unseren Produkten vollständige Transparenz bis hin zu den Rohstoffen zu gewährleisten. Wir haben bereits unsere Baumwollversorger bis zu den Rohstoffen zurückverfolgt und verpflichten uns, unsere gesamte Lieferkette bis 2025 vollständig transparent zu gestalten. Mit 45 % der engagierten Lieferanten, die bis 2022 auf die Rohstoffe zurückverfolgt werden können, sind wir auf dem besten Weg, unser Ziel zu erreichen.



Nachhaltigkeitsbericht herunterladen

NEU!

# AUTHENTIC ECO POLO

570M



“

Perfekt für viele Bereiche der Unternehmenskleidung, vom Gastgewerbe bis hin zum medizinischen Sektor und zu Arbeitskleidung!

NEUE FARBE  
PETROL  
BLUE



ERHÄLTlich: IN 9 FARBEN  
GRÖSSE: XS - 3XL

Weitere Informationen finden Sie auf den Seiten 28-29.



Das Authentic Eco Polo besteht aus recyceltem Polyester und Baumwolle und wird in unserer eigenen Produktionsstätte in unmittelbarer Nähe von Europa hergestellt.

Durch die nachhaltigen Materialien, die extrem kurzen Transportwege und die volle Kontrolle über die Produktion haben wir eines der nachhaltigsten Poloshirts entwickelt.

NEU!



ERHÄLTlich IN  
**BLACK, FRENCH NAVY AND IRON GREY**  
GRÖSSE: **XS - 3XL**

Das Außenmaterial besteht aus 94 % recyceltem Polyester und 6 % Elasthan, und das Innenfutter besteht zu 100 % aus recyceltem Polyester. Die Jacke ist mit einer Fluor- und PFC-freien Ausrüstung der Marke Bionic-Finish-Eco® behandelt.



Weitere Informationen finden Sie auf den Seiten 68-69.

# ESSENTIAL SOFTSHELL JACKET

420M



Die Essential Softshell Jacke besteht aus einem 2-lagigen Softshell-Material und hat ein klassisches Design. Die nachhaltige Essential Softshell Jacke ist der perfekte Begleiter für kühlere Tage und ein absolutes Must-have für moderne Unternehmens- und Promotionbekleidung.



NEU!



Entdecken Sie die neuen Russell Authentics™, die einige unserer angesehensten Produkte unter einem Dach vereinen!

Genießen Sie das **BRANDNEUE Authentic Eco Polo 570M**, die Authentic Classic T-Shirts (180M/B/L) und alle bewährten Authentic Sweats, wie das Authentic Sweatshirt, unsere meistverkauften Hoodies, Sweatjacken und ¼-Zips sowie unsere Jog Pants.



# T-SHIRTS

## DER INBEGRIFF VON TEAMKLEIDUNG

Von klassischen T-Shirts bis hin zu Pure Organic und Arbeitskleidung haben wir die perfekte Auswahl in brillanten Farben und Größen für jeden. Wenn Sie auf der Suche nach dem ultimativen T-Shirt sind, sind Russell T-Shirts die richtige Wahl!



## AUTHENTIC CLASSIC T & LANGARM

180



### MATERIAL / GEWICHT

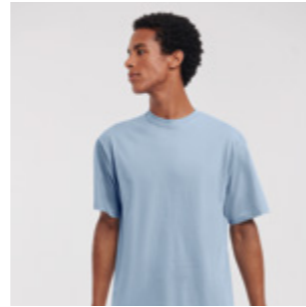
100 % ringgesponnene Baumwolle  
Light Oxford: 93 % Baumwolle, 7 % Viskose  
Weiß: 140g/m<sup>2</sup>, Farben: 145g/m<sup>2</sup>

### VERPACKUNG

Pack 10/Karton 100

### 180M AUTHENTIC CLASSIC T GRÖSSEN XS-4XL

- » Langer, figurnaher Schnitt
- » Single Jersey
- » Schulter-zu-Schulter-Nackenband
- » 1x1 Rippstrick-Kragen mit Absteppung
- » Schlauchwarenausführung

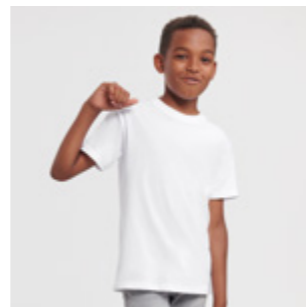


3XL-4XL erhältlich in Black, Bottle Green, Bright Royal, French Navy, White, Classic Red, Convo Grey, Natural, Olive, Mocha, Indigo Blue and Mineral Blue



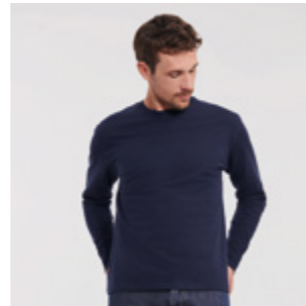
### 180B KINDER AUTHENTIC CLASSIC T GRÖSSEN 1-12 JAHRE

- » Langer, figurnaher Schnitt
- » Single Jersey
- » Schulter-zu-Schulter-Nackenband
- » 1x1 Rippstrick-Kragen mit Absteppung
- » Seitennähte, für eine feminine Form



### 180L AUTHENTIC CLASSIC T - LANGARM GRÖSSEN XS-4XL

- » Langer, figurnaher Schnitt
- » Single Jersey
- » Schulter-zu-Schulter-Nackenband
- » 1x1 Rippstrick-Kragen mit Absteppung
- » Schlauchwarenausführung



## CLASSIC HEAVY T

215



### MATERIAL / GEWICHT

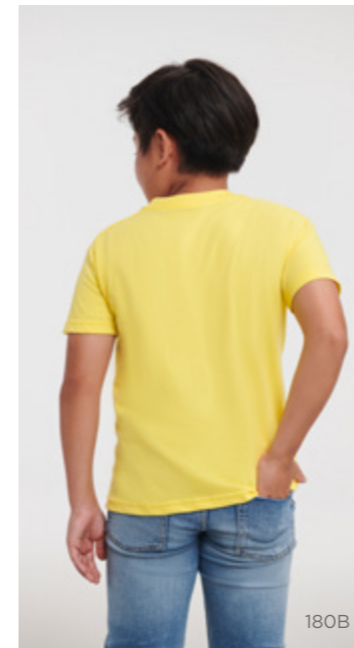
100 % gekämmte, ringgesponnene Baumwolle  
Weiß: 210g/m<sup>2</sup>, Farben: 215g/m<sup>2</sup>

### VERPACKUNG

Pack 12/Karton 72

### 215M CLASSIC HEAVY T GRÖSSEN S-2XL

- » Klassische Passform
- » Single Jersey
- » Schulter-zu-Schulter-Nackenband
- » 1x1 Rippstrick-Kragen mit Absteppung
- » Schlauchwarenausführung (Light Oxford mit Seitennahtausführung)



180B



# ERNEUERBARE ENERGIE

## WINDENERGIE

Der Großteil des Stroms, den wir in unserer Produktionsstätte verwenden, stammt aus einem Windpark.



215M

180L



180B

## PURE ORGANIC T & LANGARM

108 • 100



### MATERIAL / GEWICHT

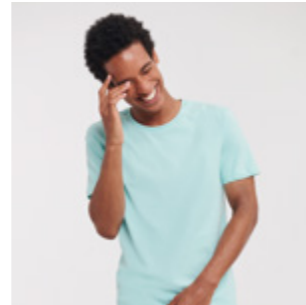
100 % gekämmte ringgesponnene Bio-Baumwolle; Light Oxford: 97 % gekämmte ringgesponnene Bio-Baumwolle, 3 % Viskose  
160g/m<sup>2</sup>

### VERPACKUNG

Pack 12/Karton 72  
108B, 100M: Pack 6/Karton 36

### 108M HERREN PURE ORGANIC T GRÖSSEN XS-3XL

- » Moderne, körperbetonte Passform
- » Single Jersey
- » Speziell gefertigtes Schulter-zu-Schulter-Nackenband für mehr Stabilität und ein edles Erscheinungsbild
- » Label free: Größenetikett im Nacken (inkl. Produktnummer)
- » Schmales Kragenbündchen mit LYCRA®
- » Angenehm leichter und kühler Warengriff
- » Glatte Oberfläche für beste Druckergebnisse



### 108F DAMEN PURE ORGANIC T GRÖSSEN XS-2XL

- » Moderne, körperbetonte Passform
- » Single Jersey
- » Speziell gefertigtes Schulter-zu-Schulter-Nackenband für mehr Stabilität und ein edles Erscheinungsbild
- » Label free: Größenetikett im Nacken (inkl. Produktnummer)
- » Schmales Kragenbündchen mit LYCRA®
- » Angenehm leichter und kühler Warengriff
- » Glatte Oberfläche für beste Druckergebnisse



### 108B KINDER PURE ORGANIC T GRÖSSEN 3-14 JAHRE

- » Moderne, körperbetonte Passform
- » Single Jersey
- » Speziell gefertigtes Schulter-zu-Schulter-Nackenband für mehr Stabilität und ein edles Erscheinungsbild
- » Label free: Größenetikett im Nacken (inkl. Produktnummer)
- » Schmales Kragenbündchen mit LYCRA®
- » Angenehm leichter und kühler Warengriff
- » Glatte Oberfläche für beste Druckergebnisse



### 100M HERREN PURE ORGANIC T - LANGARM GRÖSSEN XS-3XL

- » Moderne, körperbetonte Passform
- » Single Jersey
- » Speziell gefertigtes Schulter-zu-Schulter-Nackenband für mehr Stabilität und ein edles Erscheinungsbild
- » Label free: Größenetikett im Nacken (inkl. Produktnummer)
- » Schmales Kragenbündchen mit LYCRA®
- » Angenehm leichter und kühler Warengriff
- » Glatte Oberfläche für beste Druckergebnisse



## PURE ORGANIC T - V-AUSSCHNITT

103



### MATERIAL / GEWICHT

100 % gekämmte ringgesponnene Bio-Baumwolle  
160g/m<sup>2</sup>

### VERPACKUNG

Pack 6/Karton 36

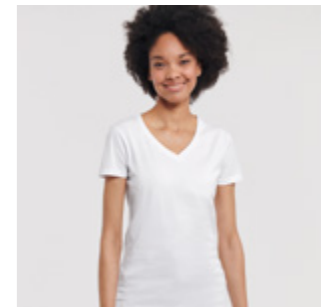
### 103M HERREN PURE ORGANIC T - V-AUSSCHNITT GRÖSSEN XS-3XL

- » Moderne, körperbetonte Passform
- » Single Jersey
- » Speziell gefertigtes Schulter-zu-Schulter-Nackenband für mehr Stabilität und ein edles Erscheinungsbild
- » Label free: Größenetikett im Nacken (inkl. Produktnummer)
- » Klassischer, schmaler V-Ausschnitt aus Baumwolle/LYCRA® Ripp
- » Angenehm leichter und kühler Warengriff
- » Glatte Oberfläche für beste Druckergebnisse



### 103F DAMEN PURE ORGANIC T - V-AUSSCHNITT GRÖSSEN XS-2XL

- » Moderne, körperbetonte Passform
- » Single Jersey
- » Speziell gefertigtes Schulter-zu-Schulter-Nackenband für mehr Stabilität und ein edles Erscheinungsbild
- » Label free: Größenetikett im Nacken (inkl. Produktnummer)
- » Klassischer, schmaler V-Ausschnitt aus Baumwolle/LYCRA® Ripp
- » Angenehm leichter und kühler Warengriff
- » Glatte Oberfläche für beste Druckergebnisse



## PURE ORGANIC HEAVY T

118



### MATERIAL / GEWICHT

100 % gekämmte ringgesponnene Bio-Baumwolle  
190g/m<sup>2</sup>

### VERPACKUNG

Pack 6/Karton 36

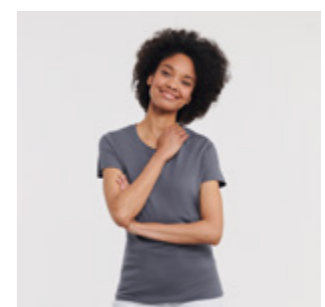
### 118M HERREN PURE ORGANIC HEAVY T GRÖSSEN XS-3XL

- » Moderne, körperbetonte Passform
- » Single Jersey
- » Speziell gefertigtes Schulter-zu-Schulter-Nackenband für mehr Stabilität und ein edles Erscheinungsbild
- » Label free: Größenetikett im Nacken (inkl. Produktnummer)
- » Klassisches, schmales Kragenbündchen mit LYCRA® und einfacher Steppnaht
- » Angenehm leichter und kühler Warengriff
- » Glatte Oberfläche für beste Druckergebnisse



### 118F DAMEN PURE ORGANIC HEAVY T GRÖSSEN XS-2XL

- » Moderne, körperbetonte Passform
- » Single Jersey
- » Speziell gefertigtes Schulter-zu-Schulter-Nackenband für mehr Stabilität und ein edles Erscheinungsbild
- » Label free: Größenetikett im Nacken (inkl. Produktnummer)
- » Klassisches, schmales Kragenbündchen mit LYCRA® und einfacher Steppnaht
- » Angenehm leichter und kühler Warengriff
- » Glatte Oberfläche für beste Druckergebnisse





SPORTLICHEIT TRIFFT ELEGANZ

Und das ist keine Überraschung.

Angenehm leicht und dabei widerstandsfähig, kombiniert mit der richtigen Portion an Eleganz: Ein Poloshirt ist ein echter Allrounder und wertet Teamoutfits gekonnt auf.



## CLASSIC MISCHGEWEBE-POLO

539



### MATERIAL / GEWICHT

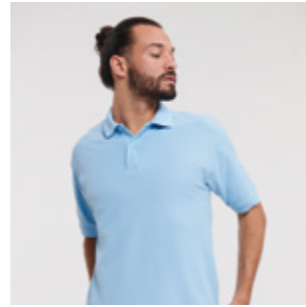
65 % Polyester, 35 % ringgesponnenes Baumwoll-Piquee  
Weiß: 210g/m<sup>2</sup>, Farben: 215g/m<sup>2</sup>

### VERPACKUNG

Pack 6/Karton 36

### 539M HERREN CLASSIC MISCHGEWEBE-POLO GRÖSSEN XS-6XL

- » Klassische Passform
- » Feines Piquee mit Wabenstruktur
- » Doppelgarnausführung
- » Verstärkte Schulternähte mit Nackenband
- » Klassische Flachstrick-Ärmelbündchen
- » Doppelnaht im unteren Saum für höhere Stabilität

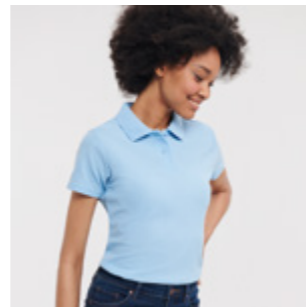


3XL-4XL erhältlich in Bottle Green, Black, Bright Royal, Classic Red, French Navy, White, Light Oxford und White. 5XL & 6XL erhältlich in Black, Bright Royal, French Navy und White



### 539F DAMEN CLASSIC MISCHGEWEBE-POLO GRÖSSEN XS-4XL

- » Klassische Passform
- » Feines Piquee mit Wabenstruktur
- » Doppelgarnausführung
- » Verstärkte Schulternähte mit Nackenband
- » Offene Ärmel mit Doppelnaht am Saum
- » Doppelnaht im unteren Saum für höhere Stabilität

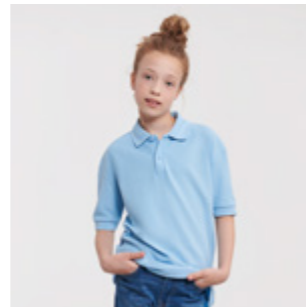


3XL & 4XL erhältlich in Bottle Green, Bright Royal und French Navy



### 539B KINDER CLASSIC MISCHGEWEBE-POLO GRÖSSEN 1-12 JAHRE

- » Klassische Passform
- » Feines Piquee mit Wabenstruktur
- » Doppelgarnausführung
- » Verstärkte Schulternähte mit Nackenband
- » Klassische Flachstrick-Ärmelbündchen
- » Namensschild
- » Doppelnaht im unteren Saum für höhere Stabilität



## STRAPAZIERFÄHIGES MISCHGEWEBE-POLO

599



### MATERIAL / GEWICHT

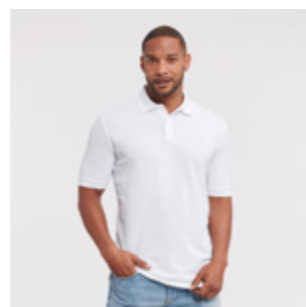
65 % Polyester, 35 % ringgesponnenes Baumwoll-Piquee  
Weiß: 210g/m<sup>2</sup>, Farben: 215g/m<sup>2</sup>

### VERPACKUNG

Pack 6/Karton 36

### 599M STRAPAZIERFÄHIGES MISCHGEWEBE-POLO GRÖSSEN XS-6XL

- » Klassische Passform mit Seitenschlitzen
- » Seitenschlitze für besseren Sitz
- » Verstärkte Schulternähte mit Nackenband
- » Flachstrickkragen und Ärmelbündchen mit doppeltem Strukturstreifen
- » Doppelnaht im unteren Saum für höhere Stabilität



5XL & 6XL erhältlich in Black, Bottle Green, Bright Royal, French Navy und in White



## STRETCH POLO

566 • 567



### MATERIAL / GEWICHT

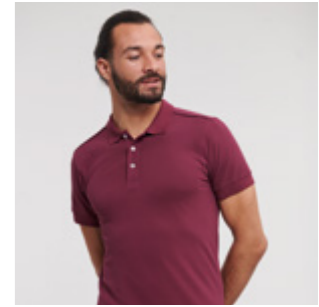
95 % gekämmte, ringgesponnene Baumwolle, 5 % LYCRA®; Light Oxford: 88 % gekämmte, ringgesponnene Baumwolle, 7 % Viskose, 5 % LYCRA®; Weiß: 205g/m<sup>2</sup>, Farben: 210g/m<sup>2</sup>

### VERPACKUNG

Pack 6/Karton 36

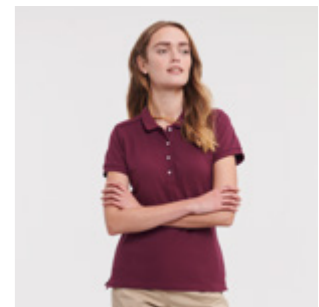
### 566M KÖRPERBETONTES HERREN STRETCH POLO FIT KÖRPERBETONT • GRÖSSEN S-3XL

- » Schmale Kragenform
- » Ribbündchen
- » Einfarbige Paspel entlang der Schulternaht
- » Kürzere Seitenschlitze mit innenseitigem Fischgrätbändchen
- » Wunderbar weicher Griff
- » Farblich abgesetzte Knöpfe



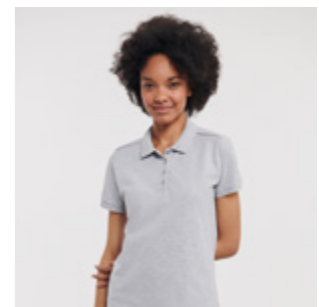
### 566F KÖRPERBETONTES DAMEN STRETCH POLO FIT KÖRPERBETONT • GRÖSSEN XS-2XL

- » Schmale Kragenform
- » Ribbündchen
- » Einfarbige Paspel entlang der Schulternaht
- » Kürzere Seitenschlitze mit innenseitigem Fischgrätbändchen
- » Wunderbar weicher Griff
- » Schmalere Knopfleiste mit 4 Knöpfen
- » Farblich abgesetzte Knöpfe



### 567F TAILLIERTES DAMEN STRETCH POLO FIT TAILLIERT • GRÖSSEN XS-2XL

- » Schmale Kragenform
- » Ribbündchen
- » Einfarbige Paspel entlang der Schulternaht
- » Kürzere Seitenschlitze mit innenseitigem Fischgrätbändchen
- » Wunderbar weicher Griff
- » Schmalere Knopfleiste mit 4 Knöpfen
- » Ton-in-Ton Knöpfe
- » Label free: Größenetikett im Nacken (inkl. Produktnummer)



566M • 566F

## PURE ORGANIC POLO 508



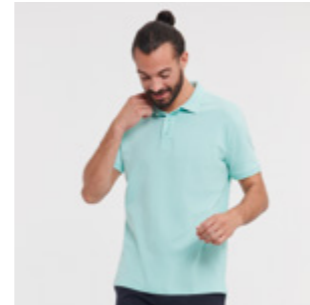
**MATERIAL / GEWICHT**  
100 % gekämmte,  
ringgesponnene Bio-Baumwolle  
215g/m<sup>2</sup>

**VERPACKUNG**  
Pack 6/Karton 36

### 508M HERREN PURE ORGANIC POLO GRÖSSEN S-3XL

- » Zeitgemäßer Schnitt und modernes Design
- » Pikee
- » Besondere Knopfleiste mit Kreuznaht für einen hochwertigeren Look und eine bessere Haltbarkeit der Leiste

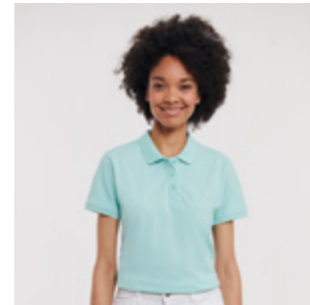
- » Glatte Oberfläche für beste Druckergebnisse
- » Label free: Größenetikett im Nacken (inkl. Produktnummer)
- » Ton-in-Ton Knöpfe



### 508F DAMEN PURE ORGANIC POLO GRÖSSEN XS-2XL

- » Zeitgemäßer Schnitt und modernes Design
- » Pikee
- » Besondere Knopfleiste mit Kreuznaht für einen hochwertigeren Look und eine bessere Haltbarkeit der Leiste

- » Glatte Oberfläche für beste Druckergebnisse
- » Label free: Größenetikett im Nacken (inkl. Produktnummer)
- » Ton-in-Ton Knöpfe



## CLASSIC BAUMWOLL-POLO 569



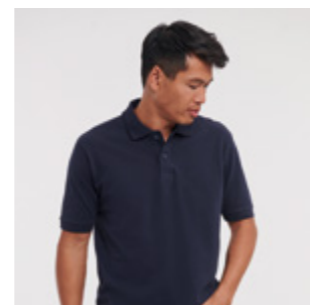
**MATERIAL / GEWICHT**  
100 % gekämmte,  
ringgesponnene Baumwolle  
Weiß: 195g/m<sup>2</sup>, Farben: 200g/m<sup>2</sup>

**VERPACKUNG**  
Pack 6/Karton 36

### 569M HERREN CLASSIC BAUMWOLL-POLO GRÖSSEN XS-4XL

- » Klassische Passform mit Seitenschlitzen
- » Seitenschlitze für besseren Sitz
- » Verstärkte Schulternähte mit Nackenband

- » Klassische Flachstrick-Ärmelbündchen
- » Doppelnaht im unteren Saum für höhere Stabilität



XS erhältlich in French Navy und in White. 3XL & 4XL erhältlich in Black, French Navy und in White



## ULTIMATE POLO 577



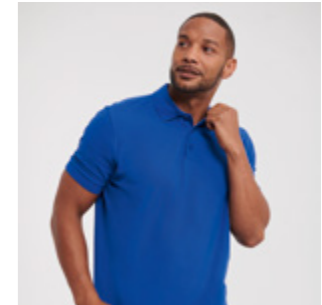
**MATERIAL / GEWICHT**  
100 % gekämmte,  
ringgesponnene Baumwolle  
Weiß: 210g/m<sup>2</sup>, Farben: 215g/m<sup>2</sup>

**VERPACKUNG**  
Pack 6/Karton 36

### 577M HERREN ULTIMATE POLO GRÖSSEN XS-4XL

- » Klassische Passform
- » Zeitgemäßer Schnitt
- » Feines Pikee mit Wabenstruktur
- » Nackenband in Fischgrät Optik steigert Tragekomfort und Stabilität

- » Seitenschlitze mit innenseitigem Fischgrätbändchen sorgen für mehr Stabilität und Tragekomfort
- » Klassische Flachstrick-Ärmelbündchen
- » Vorgekrumpft, waschbar bei 60°C



**RUSSELL  
STEHT FÜR  
QUALITÄT UND  
NACHHALTIGKEIT.**

Die nachhaltigsten Produkte sind die, die man nicht ständig austauschen muss.

577M

NEU!



Das neue Authentic Eco Poloshirt bietet eine breite Palette von 9 Farben, um jedes Outfit zu ergänzen, darunter das komplett neue Petrol Blue!

Die Produktion mit recyceltem Polyester und Baumwolle in unseren eigenen Werken in Marokko sorgt nicht nur für kurze Transportwege, sondern macht das neue Authentic Eco Polo zu unserem nachhaltigsten Polo überhaupt!

## AUTHENTIC ECO POLO 570



**MATERIAL / GEWICHT**  
65% Polyester (recycelt),  
35% ringgesponnene Baumwolle  
Weiß: 170 g/m<sup>2</sup>, Farben: 180 g/m<sup>2</sup>

**VERPACKUNG**  
Pack 6/Karton 36



### 570M AUTHENTIC ECO POLO GRÖSSEN XS-3XL

- » Klassische Passform
- » Abreißetikett
- » Ton-in-Ton Knöpfe
- » Knopfleiste mit 2 Knöpfen
- » Verstärkte Schulternähte mit Nackenband



570M

# SWEATSHIRTS



## UNSERE ERFINDUNG, MIT DER ALLES BEGANN

Mit der Entwicklung und Markteinführung eines Sweatshirts aus reiner Baumwolle revolutionierte Benjamin Russell den Markt für Teamsportswear für immer. Der unverfälschte Geist des Sweatshirts ist bis heute lebendig - von Schulkleidung bis hin zu Teamoutfits für Unternehmen.





# AUTHENTIC SWEATS

262 • 271 • 265 • 266 • 267 • 270 • 268



## MATERIAL / GEWICHT

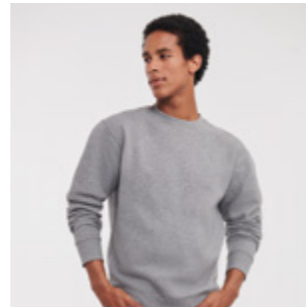
80 % gekämmte ringgesponnene Baumwolle, 20 % Polyester; Oberfaden aus 100 % Baumwolle (3-Faden-Konstruktion) 280g/m²

## VERPACKUNG

Pack 3/Karton 24  
Pack 6/Karton 36 (262M)

### 262M DAS AUTHENTIC SWEAT GRÖSSEN XS-5XL

- » Gerader Schnitt für ein zeitgemäßes Erscheinungsbild
- » Oberfaden aus 100 % Baumwolle bietet die beste Oberfläche für die Dekoration
- » Nackenband in Fischgrätoptik steigert Tragekomfort und Stabilität
- » Seitennähte für optimale Passform

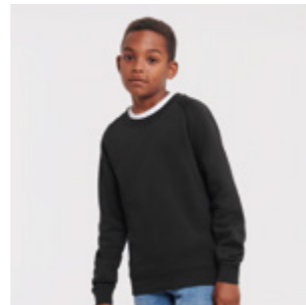


4XL erhältlich in Black, French Navy, Light Oxford und Convoy Grey. 5XL erhältlich in Black und French Navy



### 271B KINDER AUTHENTIC RAGLAN SWEAT GRÖSSEN 3-14 JAHRE

- » Gerader Schnitt für ein zeitgemäßes Erscheinungsbild
- » Oberfaden aus 100 % Baumwolle bietet die beste Oberfläche für die Dekoration
- » Nackenband in Fischgrätoptik steigert Tragekomfort und Stabilität
- » Seitennähte für optimale Passform
- » Raglan-Ärmel für mehr Bewegungsfreiheit



**OEKO-TEX®**

**100 % ZERTIFIZIERT**

Alle Russell Produkte sind gemäß Oeko-Tex® Standard 100 (Klasse II) zertifiziert. 08-5941 Shirley

265B • 266M • 271B

### 265M HERREN AUTHENTIC HOODED SWEAT GRÖSSEN XS-5XL

- » Gerader Schnitt für ein zeitgemäßes Erscheinungsbild
- » Oberfaden aus 100 % Baumwolle bietet die beste Oberfläche für die Dekoration
- » Nackenband in Fischgrätoptik steigert Tragekomfort und Stabilität
- » Modisch flaches Zugband
- » Doppellagige Kapuze
- » Kängurutasche



4XL erhältlich in Black, French Navy, Light Oxford und Convoy Grey. 5XL erhältlich in Black und French Navy.



### 265F DAMEN AUTHENTIC HOODED SWEAT GRÖSSEN XS-2XL

- » Zeitgemäße, feminine Passform
- » Oberfaden aus 100 % Baumwolle bietet die beste Oberfläche für die Dekoration
- » Schlankere Schulterpartie und Ärmel
- » Modisch flaches Zugband
- » Doppellagige Kapuze mit Zugbandführung
- » Kängurutasche



2XL erhältlich in Black, French Navy und Light Oxford.



### 265B KINDER AUTHENTIC HOODED SWEAT GRÖSSEN 3-14 JAHRE

- » Gerader Schnitt für ein zeitgemäßes Erscheinungsbild
- » Oberfaden aus 100 % Baumwolle bietet die beste Oberfläche für die Dekoration
- » Modisch flaches Zugband
- » Doppellagige Kapuze
- » Kängurutasche
- » Keine Zugbänder



### 266M HERREN AUTHENTIC ZIPPED HOOD JACKE GRÖSSEN XS-5XL

- » Gerader Schnitt für ein zeitgemäßes Erscheinungsbild
- » Oberfaden aus 100 % Baumwolle bietet die beste Oberfläche für die Dekoration
- » Modisch flaches Zugband
- » Doppellagige Kapuze
- » Seitliche Eingriffstaschen
- » Antik-Silberner YKK-Reißverschluss
- » Verdeckter Reißverschluss für vollflächige Veredelung



4XL erhältlich in Black, French Navy, Light Oxford und Convoy Grey  
5XL erhältlich in Black und French Navy



### 266F DAMEN AUTHENTIC ZIPPED HOOD JACKE GRÖSSEN XS-2XL

- » Zeitgemäße, feminine Passform
- » Oberfaden aus 100 % Baumwolle bietet die beste Oberfläche für die Dekoration
- » Modisch flaches Zugband
- » Doppellagige Kapuze
- » Seitliche Eingriffstaschen
- » Antik-Silberner YKK-Reißverschluss
- » Verdeckter Reißverschluss für vollflächige Veredelung



2XL erhältlich in Black, French Navy und Light Oxford.



### 266B KINDER AUTHENTIC ZIPPED HOOD JACKE GRÖSSEN 3-14 JAHRE

- » Gerader Schnitt für ein zeitgemäßes Erscheinungsbild
- » Oberfaden aus 100 % Baumwolle bietet die beste Oberfläche für die Dekoration
- » Keine Zugbänder
- » Doppellagige Kapuze
- » Seitliche Eingriffstaschen
- » Antik-Silberner YKK-Reißverschluss
- » Verdeckter Reißverschluss für vollflächige Veredelung
- » Oberflächennaht zur Zier und für eine bessere Haltbarkeit



**267M HERREN AUTHENTIC SWEAT JACKE**  
GRÖSSEN XS-4XL

- » Gerader Schnitt für ein zeitgemäßes Erscheinungsbild
- » Oberfaden aus 100% Baumwolle bietet die beste Oberfläche für die Dekoration
- » Nackenband in Fischgrätoptik steigert Tragekomfort und Stabilität
- » Abgesetzte Eingriffstaschen
- » Abgesetzter Kadettkragen
- » Antik-Silberner YKK-Reißverschluss
- » Seitliche Eingriffstaschen



4XL erhältlich in Black, French Navy und in Light Oxford



**267F DAMEN AUTHENTIC SWEAT JACKE**  
GRÖSSEN XS-XL

- » Zeitgemäße, feminine Passform
- » Oberfaden aus 100% Baumwolle bietet die beste Oberfläche für die Dekoration
- » Nackenband in Fischgrätoptik steigert Tragekomfort und Stabilität
- » Abgesetzte Eingriffstaschen
- » Abgesetzter Kadettkragen
- » Antik-Silberner YKK-Reißverschluss
- » Seitliche Eingriffstaschen



**270M AUTHENTIC QUARTER ZIP SWEAT**  
GRÖSSEN XS-4XL

- » Oberfaden aus 100% Baumwolle bietet die beste Oberfläche für die Dekoration
- » Nackenband in Fischgrätoptik steigert Tragekomfort und Stabilität
- » Angerauter Fleece-Stoff
- » Verdeckter Reißverschluss für vollflächige Veredelung
- » Abgesetzter Kadettkragen
- » YKK 1/4-Reißverschluss



**268M HERREN AUTHENTIC JOG PANTS**  
GRÖSSEN S-2XL

- » Zeitgemäßer Schnitt und modernes Design
- » Oberfaden aus 100% Baumwolle bietet die beste Oberfläche für die Dekoration
- » Abgesetzte Seitentaschen mit verdecktem Reißverschluss
- » Aufgesetzte Gesäßtasche
- » Modisch flaches Zugband
- » Rippenbündchen und Bund



262M



265M



262M



266M • 266F



265M • 268M

DIE BEWUSSTE KOLLEKTION

Die Pure Organic® Collection besteht zu 100 % aus Bio-Baumwolle und zeichnet sich sowohl durch ihr Design als auch durch ihre Qualität aus.

**PURE ORGANIC SWEATS**

208 • 209



**MATERIAL / GEWICHT**  
100 % gekämmte ringgesponnene Bio-Baumwolle  
300g/m<sup>2</sup>

**VERPACKUNG**  
Pack 3/Karton 24

**208M PURE ORGANIC REVERSIBLE SWEAT**  
GRÖSSEN XS-3XL

- » Zeitgemäßer Schnitt und modernes Design
- » Twill-Terry, nicht angeraut
- » Label-free im Nacken: kleiner Schlitz am inneren Bund versteckt Größen- und Pflege-Etikette
- » Rippenbündchen und -bund mit LYCRA®
- » Wunderbar weicher Griff
- » Passendes Nackenband in Fischgrät Optik



**209M PURE ORGANIC HOODED SWEAT - HIGH COLLAR**  
GRÖSSEN XS-3XL

- » Zeitgemäßer Schnitt und modernes Design
- » Twill-Terry, nicht angeraut
- » Label free: Größenetikett im Nacken (inkl. Produktnummer)
- » Elasthan im Bund und an den Ärmelbündchen hält die Form und sorgt für einen gepflegten Look
- » Perfekte "Hoher-Kragen"-Konstruktion mit zweiteiliger Verarbeitung für eine bessere Druckpositionierung
- » Halbmond im Nackenbereich zur Individualisierung



108F



209M

## CLASSIC SWEATSHIRT

762



### MATERIAL / GEWICHT

50 % gekämmte, ringgesponnene Baumwolle,  
50 % Polyester  
295g/m<sup>2</sup>

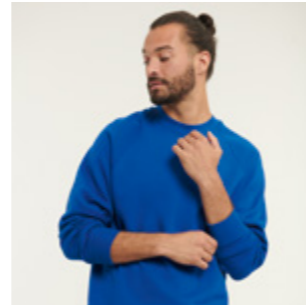
### VERPACKUNG

Pack 6/Karton 36

### 762M CLASSIC RAGLAN SWEAT GRÖSSEN XS-4XL

- » Fleckenabweisende SpotShield™-Beschichtung
- » Schlauchwarenausführung für zusätzliche Stabilität
- » Nackenband in Fischgrätoptik für Tragekomfort

- » Raglan-Ärmel
- » Einfach geripptes Bündchen mit Elasthan an der Einfassung und an den Ärmelbündchen



3XL & 4XL erhältlich in Bright Royal, Bottle Green und French Navy



### 762B KINDER CLASSIC RAGLAN SWEAT GRÖSSEN 1-12 JAHRE

- » Fleckenabweisende SpotShield™-Beschichtung
- » Schlauchwarenausführung für zusätzliche Stabilität
- » Nackenband in Fischgrätoptik für Tragekomfort

- » Raglan-Ärmel
- » Einfach geripptes Bündchen mit Elasthan an der Einfassung und an den Ärmelbündchen
- » Namensschild



## SWEATSHIRT V-NECK & SWEATJACKE

272 • 273



### MATERIAL / GEWICHT

50 % gekämmte, ringgesponnene Baumwolle,  
50 % Polyester  
295g/m<sup>2</sup>

### VERPACKUNG

272B: Pack 3/Karton 36  
273B: Pack 3/Karton 24

### 272B KINDER SWEATSHIRT - V-AUSSCHNITT GRÖSSEN 3-12 JAHRE

- » Dieses Sweatshirt mit V-Ausschnitt verbindet den Chic eines Pullovers mit dem Look und Tragekomfort eines Sweatshirts.
- » Perfekt kombinierbar mit einem unserer Polos, Hemden und Blusen

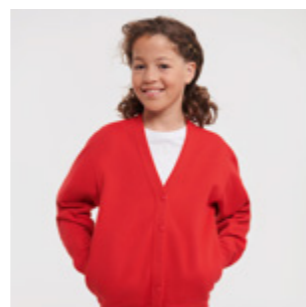
- » Aus gekämmter Baumwolle für hervorragenden Tragekomfort
- » Hohe Waschbeständigkeit
- » Angesetzte Ärmel und Seitennähte
- » Namensschild



### 273B KINDER SWEATSHIRT CARDIGAN GRÖSSEN 3-12 JAHRE

- » Dieses Sweatshirt mit V-Ausschnitt verbindet den Chic eines Pullovers mit dem Look und Tragekomfort eines Sweatshirts
- » Perfekt kombinierbar mit einem unserer Polos, Hemden und Blusen

- » Aus gekämmter Baumwolle für hervorragenden Tragekomfort
- » Hohe Waschbeständigkeit
- » Angesetzte Ärmel und Seitennähte
- » Seitliche Eingriffstaschen
- » Namensschild



## HOODED SWEATSHIRT

575



### MATERIAL / GEWICHT

50 % gekämmte, ringgesponnene Baumwolle,  
50 % Polyester  
295g/m<sup>2</sup>

### VERPACKUNG

Pack 6/Karton 24

### 575M HOODED SWEAT GRÖSSEN XS-2XL

- » Gerader Schnitt für ein zeitgemäßes Erscheinungsbild
- » Nackenband in Fischgrätoptik steigert Tragekomfort und Stabilität
- » Doppellagige Kapuze mit Zugband-Führung

- » Schlankere Schulterpartie und Ärmel
- » Modisch flaches Zugband
- » Kängurutasche mit Bar-Tack Riegeln



### 575B KINDER HOODED SWEAT GRÖSSEN 3-12 JAHRE

- » Gerader Schnitt für ein zeitgemäßes Erscheinungsbild
- » Nackenband in Fischgrätoptik steigert Tragekomfort und Stabilität
- » Doppellagige Kapuze mit Zugband-Führung

- » Schlankere Schulterpartie und Ärmel
- » Kein Zugband in Übereinstimmung mit Sicherheitsbestimmungen
- » Kängurutasche mit Bar-Tack Riegeln



## KINDER JOGGINGHOSE

750



### MATERIAL / GEWICHT

50 % gekämmte, ringgesponnene Baumwolle,  
50 % Polyester  
295g/m<sup>2</sup>

### VERPACKUNG

Pack 6/Karton 36

### 750B KINDER JOGGINGHOSE GRÖSSEN 3-12 JAHRE

- » Elastische Bund- und Beinabschlüsse
- » Seitentaschen
- » Kein Zugband in Übereinstimmung mit Sicherheitsbestimmungen



**H E M D E N  
&  
B L U S E N**



VON STRAPAZIERFÄHIGEN BUSINESS-LOOKS  
BIS HIN ZU ELEGANTEN UND FORMELLEN STYLES

Die Hemden, Blusen und Strickwaren von Russell decken alle Bedürfnisse ab,  
die so unterschiedlich sind wie Ihr gesamtes Team.



# BAUMWOLLMISCHGEWEBE POPELINE HEMDEN & BLUSEN

934 · 935 · 924



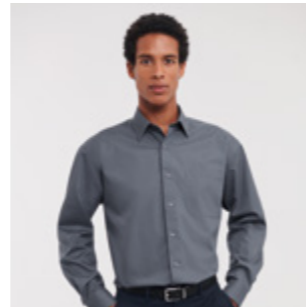
EC Easy Care

**MATERIAL / GEWICHT**  
65 % Polyester, 35 % Baumwoll-Popeline  
Weiß: 110g/m<sup>2</sup>, Farben: 105g/m<sup>2</sup>

**VERPACKUNG**  
Pack 1/Karton 12

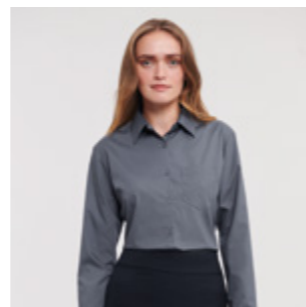
## 934M KLASSISCHES BAUMWOLLMISCHGEWEBE POPELINE HEMD - LANGARM · FIT KLASSISCH · GRÖSSEN S-4XL

- » Pflegeleicht (Easy Care)
- » Brusttasche links
- » Abgerundeter Saum
- » Stäbchen-verstärkter Kentkragen
- » Rückenpasse mit 2 Seitenfalten
- » Abgerundete, mit 2 Knöpfen verstellbare Manschetten



## 934F KLASSISCHE BAUMWOLLMISCHGEWEBE POPELINE BLUSE - LANGARM FIT KLASSISCH · GRÖSSEN XS-4XL

- » Pflegeleicht (Easy Care)
- » Brusttasche links
- » Abgerundeter Saum
- » Klassischer Kragen
- » Abgerundete, mit 2 Knöpfen verstellbare Manschetten



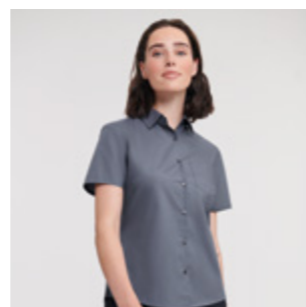
## 935M KLASSISCHES BAUMWOLLMISCHGEWEBE POPELINE HEMD - KURZARM · FIT KLASSISCH · GRÖSSEN S-4XL

- » Pflegeleicht (Easy Care)
- » Brusttasche links
- » Abgerundeter Saum
- » Stäbchen-verstärkter Kentkragen
- » Rückenpasse mit 2 Seitenfalten



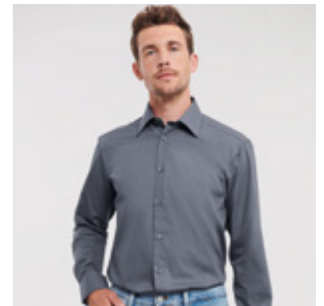
## 935F KLASSISCHE BAUMWOLLMISCHGEWEBE POPELINE BLUSE - KURZARM · FIT KLASSISCH · GRÖSSEN XS-4XL

- » Pflegeleicht (Easy Care)
- » Brusttasche links
- » Abgerundeter Saum
- » Klassischer Kragen



## 924M TAILLIERTES BAUMWOLLMISCHGEWEBE POPELINE HEMD - LANGARM · FIT TAILLIERT · GRÖSSEN S-4XL

- » Pflegeleicht (Easy Care)
- » Abgerundeter Saum
- » Stäbchen-verstärkter Kentkragen
- » Abgerundete, mit 2 Knöpfen verstellbare Manschetten, wahlweise mit Manschettenknöpfen zu tragen



## 924F KÖPERBETONTE BAUMWOLLMISCHGEWEBE POPELINE BLUSE - LANGARM · FIT KÖRPERBETONT · GRÖSSEN XS-4XL

- » Pflegeleicht (Easy Care)
- » Abgerundeter Saum
- » Schick gestaltete Schulterpasse
- » Verdeckte Knopfleiste
- » Abnäher vorn und hinten betonen den körperbetonten Schnitt
- » Ziernähte an den Abnähern
- » Abgerundete, doppelt geknöpfte Manschetten



935F



934F

# 100% TRANSPARENZ

Schon heute legen wir 100% unserer Zulieferer (Ebene 1), unserer eigenen Einrichtungen und Fabriken von Lizenznehmern offen.



## REINE BAUMWOLL POPELINE HEMDEN & BLUSEN

936



EC Easy Care

**MATERIAL / GEWICHT**  
100 % Baumwoll-Popeline  
Weiß: 120g/m<sup>2</sup>, Farben: 125g/m<sup>2</sup>

**VERPACKUNG**  
Pack 1/Karton 12

### 936M KLASSISCHES BAUMWOLL POPELINE HEMD - LANGARM FIT KLASSISCH · GRÖSSEN S-4XL

- » Pflegeleicht (Easy Care)
- » Brusttasche links
- » Klassischer Stäbchen-verstärkter Kentkragen
- » Rückenpasse mit 2 Seitenfalten
- » Abgerundete, mit 2 Knöpfen verstellbare Manschetten
- » Gerade geschnittener Saum

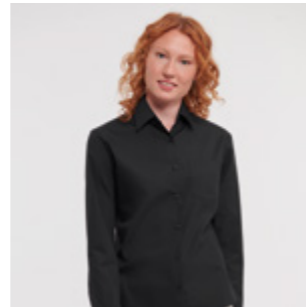


30 36



### 936F KLASSISCHE BAUMWOLL POPELINE BLUSE - LANGARM FIT KLASSISCH · GRÖSSEN XS-4XL

- » Pflegeleicht (Easy Care)
- » Brusttasche links
- » Klassischer Kragen
- » Abgerundete, mit 2 Knöpfen verstellbare Manschetten
- » Abgerundeter Saum



30 36



## ULTIMATE STRETCH HEMDEN & BLUSEN

960



EC Easy Care

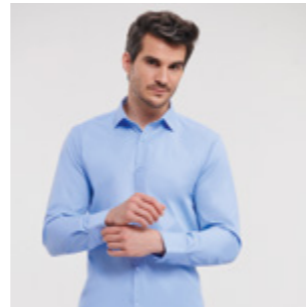


**MATERIAL / GEWICHT**  
75 % Baumwolle, 25 % Elastomultiester (LYCRA® T400® Faser) Popeline  
Weiß: 125g/m<sup>2</sup>, Farben: 130g/m<sup>2</sup>

**VERPACKUNG**  
Pack 1/Karton 12

### 960M KÖRPERBETONTES ULTIMATE STRETCH HEMD - LANGARM FIT KÖRPERBETONT · GRÖSSEN S-4XL

- » Pflegeleicht, strapazierfähiger Stoff und längere Passform
- » Ausgezeichnete Formbewahrung für anhaltenden Sitz
- » Feuchtigkeitsableitend für kühlen Komfort
- » Stäbchen-verstärkter New Kent-Kragen
- » Eckige, mit 2 Knöpfen verstellbare Manschetten, wahlweise mit Manschettenknöpfen zu tragen



36 30 NB BZ



### 960F KÖRPERBETONTE ULTIMATE STRETCH BLUSE - LANGARM FIT KÖRPERBETONT · GRÖSSEN XS-4XL

- » Pflegeleicht, strapazierfähiger Stoff und längere Passform
- » Ausgezeichnete Formbewahrung für anhaltenden Sitz
- » Feuchtigkeitsableitend für kühlen Komfort
- » Abgerundeter Saum
- » Schlichter, moderner Kragen
- » Prinzessschnitt (bogenförmiger Nahtverlauf über Brust und Taille zum Saum)
- » Längere doppelt geknöpfte Cocktail-Manschetten



36 30 NB BZ



## STRETCH HEMDEN & BLUSEN

946 · 947



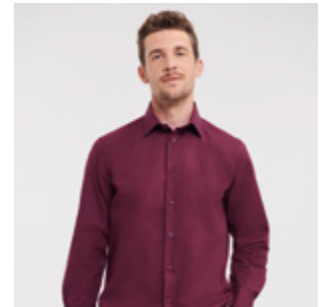
EC Easy Care

**MATERIAL / GEWICHT**  
97 % Baumwolle, 3 % Elasthan-Popeline  
140g/m<sup>2</sup>

**VERPACKUNG**  
Pack 1/Karton 12

### 946M KÖRPERBETONTES STRETCH HEMD - LANGARM FIT KÖRPERBETONT · GRÖSSEN S-4XL

- » Pflegeleicht (Easy Care)
- » Abgerundeter Saum
- » Stäbchen-verstärkter New Kent-Kragen
- » Abgeschrägte, doppelt geknöpfte Manschetten

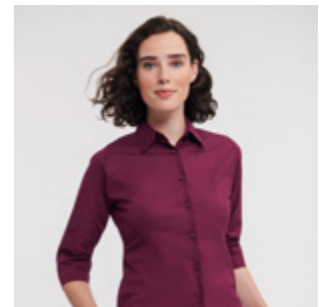


30 36 CQ PT



### 946F KÖRPERBETONTE STRETCH BLUSE - 3/4 ARM FIT KÖRPERBETONT · GRÖSSEN XS-2XL

- » Pflegeleicht (Easy Care)
- » Abgerundeter Saum
- » Abnäher vorn und hinten betonen den körperbetonten Schnitt
- » Schicke geschlitzte Dreiviertelärmel

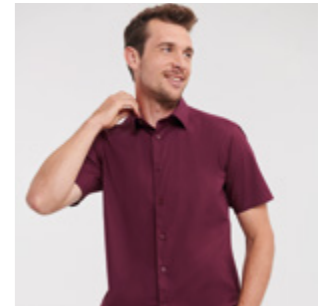


30 36 CQ PT



### 947M KÖRPERBETONTES STRETCH HEMD - KURZARM FIT KÖRPERBETONT · GRÖSSEN S-4XL

- » Pflegeleicht (Easy Care)
- » Abgerundeter Saum
- » Stäbchen-verstärkter New Kent-Kragen

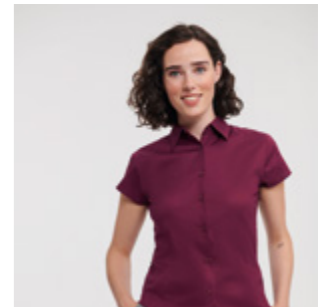


30 36 CQ PT



### 947F KÖRPERBETONTE STRETCH BLUSE - KURZARM FIT KÖRPERBETONT · GRÖSSEN XS-2XL

- » Pflegeleicht (Easy Care)
- » Abgerundeter Saum
- » Abnäher vorn und hinten betonen den körperbetonten Schnitt
- » Schicke angeschnittene kurze Ärmel



30 36 CQ PT





## OXFORD HEMDEN

Unsere Oxford-Modelle bieten ein elegant-gepflegtes Erscheinungsbild und präsentieren Sie von Ihrer besten Seite.

## OXFORD HEMDEN & BLUSEN

922 • 923 • 932 • 933



EC Easy Care

**MATERIAL / GEWICHT**  
100% Baumwolle  
130g/m<sup>2</sup>

**VERPACKUNG**  
Pack 1/Karton 12

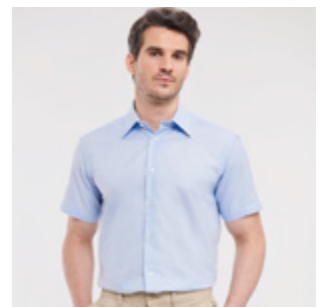
### 922M TAILLIERTES OXFORD HEMD - LANGARM FIT TAILLIERT • GRÖSSEN S-4XL

- » Pflegeleicht (Easy Care)
- » Abgerundeter Saum
- » Stäbchen-verstärkter Kentkragen
- » Abgerundete, mit 2 Knöpfen verstellbare Manschetten, wahlweise mit Manschettenknöpfen zu tragen



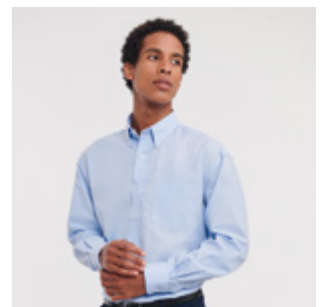
### 923M TAILLIERTES OXFORD HEMD - KURZARM FIT TAILLIERT • GRÖSSEN S-4XL

- » Pflegeleicht (Easy Care)
- » Abgerundeter Saum
- » Stäbchen-verstärkter Kentkragen



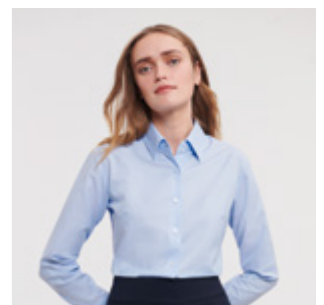
### 932M KLASSISCHES OXFORD HEMD - LANGARM FIT KLASSISCH • GRÖSSEN S-6XL

- » Pflegeleicht (Easy Care)
- » Abgerundeter Saum
- » Button-Down Kragen
- » Rückenpasse mit 2 Seitenfalten
- » Brusttasche links
- » Abgerundete, mit 2 Knöpfen verstellbare Manschetten



### 932F TAILLIERTE OXFORD BLUSE - LANGARM FIT TAILLIERT • GRÖSSEN XS-6XL

- » Pflegeleicht (Easy Care)
- » Abgerundeter Saum
- » Kragensteg mit 2 Knöpfen und Kragen in klassischer Form
- » Abnäher auf Brusthöhe und im Rücken für perfekte Passform
- » Abgerundete, mit 2 Knöpfen verstellbare Manschetten

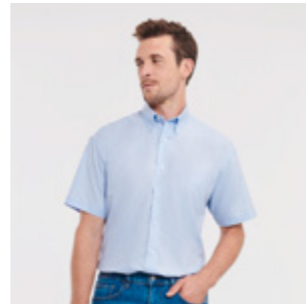




**933M KLASSISCHES OXFORD HEMD - KURZARM**  
FIT **KLASSISCH** · GRÖSSEN **S-6XL**

- » Pflegeleicht (Easy Care)
- » Abgerundeter Saum
- » Button-Down Kragen
- » Rückenpasse mit 2 Seitenfalten
- » Brusttasche links

30 36 SI NB BH OD



**933F TAILLIERTE OXFORD BLUSE - KURZARM**  
FIT **TAILLIERT** · GRÖSSEN **XS-6XL**

- » Abgerundeter Saum
- » Button-Down Kragen
- » Abnäher hinten für verbesserte Passform
- » Brusttasche links
- » Abgerundete, mit 2 Knöpfen verstellbare Manschetten

30 36 SI NB BH OD



933M



933F

**WASHED OXFORD HEMDEN & BLUSEN**

920



EC Easy Care

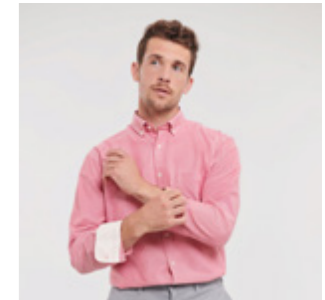
**MATERIAL / GEWICHT**  
100% Baumwolle  
130g/m<sup>2</sup>

**VERPACKUNG**  
Pack 1/Karton 12

**920M TAILLIERTES WASHED OXFORD HEMD - LANGARM**  
FIT **TAILLIERT** · GRÖSSEN **S-4XL**

- » Pflegeleicht (Easy Care)
- » Button-Down Kragen
- » 100% gekämmte, ringgesponnene Baumwolle
- » Stück gewaschen
- » Modische Kontraste: Manschette (Innenseite), Kragen (Innenseite)
- » Farblich abgesetzte Knöpfe
- » Brusttasche links
- » Modische abnehmbare Lasche zur optionalen Fixierung von Krawatten oder Brillen
- » Abgerundete, mit 2 Knöpfen verstellbare Manschetten
- » Abgerundeter Saum

OO OX W7 RE



920M



920M



## HERRINGBONE HEMDEN

Unser Herringbone Shirt ist vielseitig und strapazierfähig. Eine perfekte Kombination von Stil und Haltbarkeit.

## HERRINGBONE HEMDEN & BLUSEN

964 • 962 • 963



### MATERIAL / GEWICHT

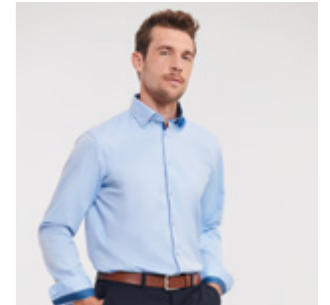
84 % Baumwolle, 16 % Polyester Herringbone  
Weiß: 125g/m<sup>2</sup>, Farben: 130g/m<sup>2</sup>

### VERPACKUNG

Pack 1/Karton 12

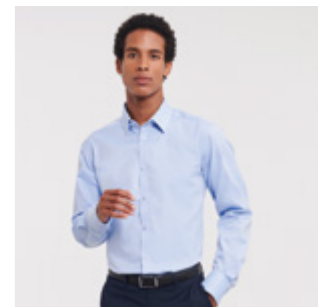
### 964M TAILLIERTES HERRINGBONE KONTRAST-HEMD - LANGARM FIT TAILLIERT • GRÖSSEN S-4XL

- » Pflegeleicht (Easy Care)
- » Längere Passform und Schmale Knopfleiste
- » Abgerundeter Saum
- » Under-Button-Down Kragen
- » Kontrastfarbendes Knopfloch an Manschette und unterstem Knopfloch
- » Modische Kontraste: Manschette (Innenseite), Kragen (Innenseite) mit Kontrast-Paspel
- » Abnäher hinten für verbesserte Passform



### 962M TAILLIERTES HERRINGBONE HEMD - LANGARM FIT TAILLIERT • GRÖSSEN S-4XL

- » Pflegeleicht (Easy Care)
- » Längere Passform
- » Schmale Knopfleiste
- » Blickdicht
- » Abgerundeter Saum
- » Schlichter, moderner Kragen
- » Abnäher an der Brust sowie vorn und hinten am Saum
- » Stäbchen-verstärkter Kentkragen
- » Abgerundete, mit 2 Knöpfen verstellbare Manschetten, wahlweise mit Manschettenknöpfen zu tragen



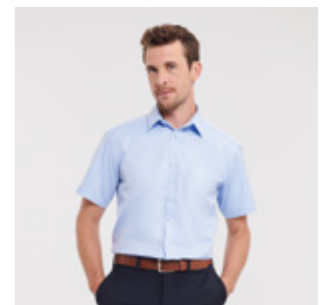
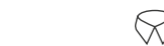
### 962F TAILLIERTE HERRINGBONE BLUSE - LANGARM FIT TAILLIERT • GRÖSSEN XS-4XL

- » Pflegeleicht (Easy Care)
- » Längere Passform
- » Schmale Knopfleiste
- » Blickdicht
- » Abgerundeter Saum
- » Schlichter, moderner Kragen
- » Abnäher an der Brust sowie vorn und hinten am Saum
- » Stillvolle, schmale Manschetten mit Einknopf-Schließe



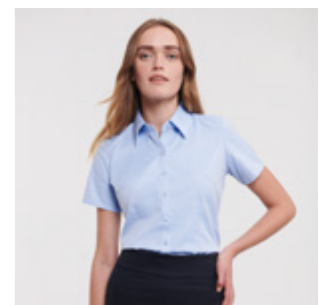
### 963M TAILLIERTES HERRINGBONE HEMD - KURZARM FIT TAILLIERT • GRÖSSEN S-4XL

- » Pflegeleicht (Easy Care)
- » Längere Passform
- » Schmale Knopfleiste
- » Blickdicht
- » Abgerundeter Saum
- » 9Stäbchen-verstärkter Kentkragen



### 963F TAILLIERTE HERRINGBONE BLUSE - KURZARM FIT TAILLIERT • GRÖSSEN XS-4XL

- » Pflegeleicht (Easy Care)
- » Längere Passform
- » Schmale Knopfleiste
- » Blickdicht
- » Abgerundeter Saum
- » Schlichter, moderner Kragen
- » Abnäher an der Brust sowie vorn und hinten am Saum



# ABSOLUT BÜGELFREIE HEMDEN & BLUSEN

956 • 957 • 958

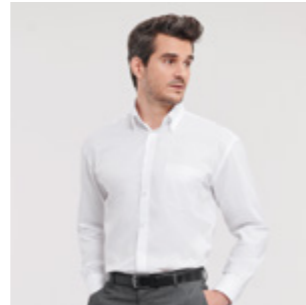


**MATERIAL / GEWICHT**  
100 % Baumwolle-Mikrotwill  
120g/m<sup>2</sup>

**VERPACKUNG**  
Pack 1/Karton 12

## 956M KLASSISCHES ABSOLUT BÜGELFREIES HEMD - LANGARM FIT KLASSISCH • GRÖSSEN S-4XL

- » Pflegeleicht (Easy Care)
- » Bügelfrei
- » Abgerundeter Saum
- » Button-Down Kragen
- » Rückenpasse mit 2 Seitenfalten
- » Brusttasche links
- » Abgeschrägte, mit 2 Knöpfen verstellbare Manschetten in moderner Größe, wahlweise mit Manschettenknöpfen zu tragen

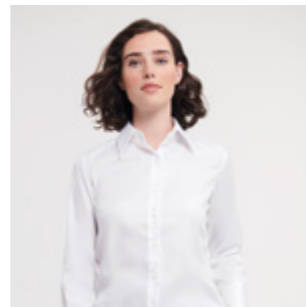


30 36 BZ



## 956F TAILLIERTE ABSOLUT BÜGELFREIE BLUSE - LANGARM FIT TAILLIERT • GRÖSSEN XS-4XL

- » Pflegeleicht (Easy Care)
- » Bügelfrei
- » Abgerundeter Saum
- » Modischer großzügig geschnittener Kragen mit langen Spitzen
- » Doppelknopfleiste
- » Längere Cocktail-Manschetten mit Einknopf-Schließe, wahlweise mit Manschettenknöpfen zu tragen

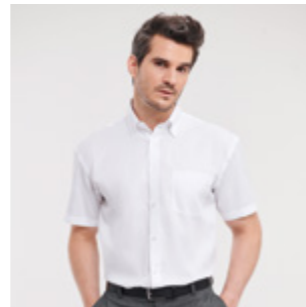


30 36 BZ



## 957M KLASSISCHES ABSOLUT BÜGELFREIES HEMD - KURZARM FIT KLASSISCH • GRÖSSEN S-4XL

- » Pflegeleicht (Easy Care)
- » Bügelfrei
- » Abgerundeter Saum
- » Button-Down Kragen
- » Rückenpasse mit 2 Seitenfalten
- » Brusttasche links

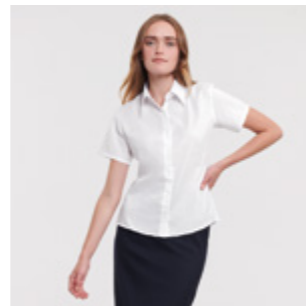


30 36 BZ



## 957F TAILLIERTE ABSOLUT BÜGELFREIE BLUSE - KURZARM FIT TAILLIERT • GRÖSSEN XS-4XL

- » Pflegeleicht (Easy Care)
- » Bügelfrei
- » Abgerundeter Saum
- » Modischer großzügig geschnittener Kragen mit langen Spitzen
- » Doppelknopfleiste

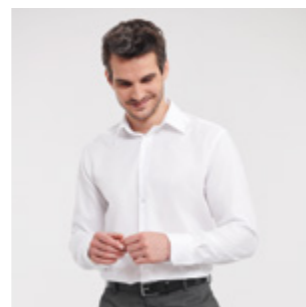


30 36 BZ



## 958M TAILLIERTES ABSOLUT BÜGELFREIES HEMD - LANGARM FIT TAILLIERT • GRÖSSEN S-4XL

- » Pflegeleicht (Easy Care)
- » Bügelfrei
- » Abgerundeter Saum
- » Stäbchen-verstärkter Kentkragen
- » Stillvolle, abgeschrägte, mit 2 Knöpfen verstellbare Manschetten, wahlweise mit Manschettenknöpfen zu tragen



30 36 BZ



922M • 932F



964M



957F

MODERNE KLASSIKER

Stilvolle Kombinationen – dafür sind unsere zeitlosen  
und pflegeleichten Strickwaren gemacht.



## STRICKPULLOVER - V-AUSSCHNITT

710



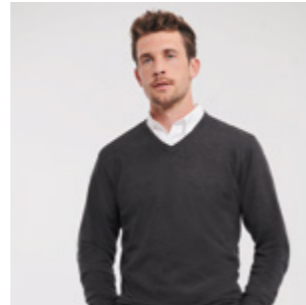
EC Easy Care

**MATERIAL / GEWICHT**  
50 % Baumwolle, 50 % Polyacryl CottonBlend  
275g/m<sup>2</sup>

**VERPACKUNG**  
Pack 1/Karton 12

### 710M HERREN STRICKPULLOVER - V-AUSSCHNITT GRÖSSEN XXS-4XL

- » Klassische Passform
- » Modernes Design
- » Fully fashioned (in Form gestrickt)
- » Elasthan im Bund und an den Ärmelbündchen hält die Form und sorgt für einen gepflegten Look
- » Schnell trocknend und pflegeleicht (Easy Care)



36 CM FN

### 710F DAMEN STRICKPULLOVER - V-AUSSCHNITT GRÖSSEN XXS-4XL

- » Klassische Passform
- » Modernes Design
- » Fully fashioned (in Form gestrickt)
- » Elasthan im Bund und an den Ärmelbündchen hält die Form und sorgt für einen gepflegten Look
- » Schnell trocknend und pflegeleicht (Easy Care)



36 CM FN

## STRICKJACKE - V-AUSSCHNITT

715



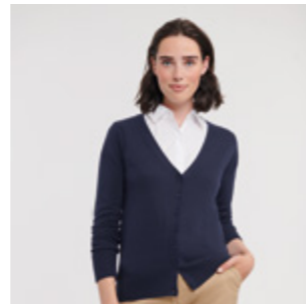
EC Easy Care

**MATERIAL / GEWICHT**  
50 % Baumwolle, 50 % Polyacryl CottonBlend  
275g/m<sup>2</sup>

**VERPACKUNG**  
Pack 1/Karton 12

### 715F DAMEN STRICKJACKE - V-AUSSCHNITT GRÖSSEN XXS-4XL

- » Klassische Passform
- » Modernes Design
- » Fully fashioned (in Form gestrickt)
- » Elasthan im Bund und an den Ärmelbündchen hält die Form und sorgt für einen gepflegten Look
- » Schnell trocknend und pflegeleicht (Easy Care)
- » Farblich identische Knöpfe



36 CM FN

## STRICKPULLUNDER

716



EC Easy Care

**MATERIAL / GEWICHT**  
50 % Baumwolle, 50 % Polyacryl CottonBlend  
275g/m<sup>2</sup>

**VERPACKUNG**  
Pack 1/Karton 12

### 716M STRICKPULLUNDER - V-AUSSCHNITT GRÖSSEN XXS-4XL

- » Modernes Design
- » Fully fashioned (in Form gestrickt)
- » Elasthan im Bund und an den Ärmelbündchen hält die Form und sorgt für einen gepflegten Look



36 CM FN



710M



715F



716M



EIN LEICHTGEWICHT

Vielseitige Kombinationsmöglichkeiten für jede Saison und sorgen immer für die richtige Portion an Wärme.

Fleece - der ideale Begleiter fürs ganze Jahr!



OUTDOOR FLEECE

872 • 870 • 874

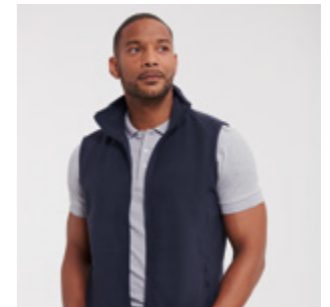


MATERIAL / GEWICHT  
Anti-Pilling Fleece aus 100% Polyester  
320g/m<sup>2</sup>

VERPACKUNG  
Pack 3/Karton 24

872M HERREN OUTDOOR FLEECEWESTE  
GRÖSSEN XS-2XL

- » Kadettkragen
- » Seitentaschen mit auf Links eingnähten Reißverschlüssen für eine feine Optik
- » Zugbänder an allen Reißverschlüssen
- » Einsatz an der Seitennaht für eine moderne Passform
- » Elastischer Kordelzug im Saum



870M HERREN OUTDOOR FLEECEJACKE  
GRÖSSEN XS-4XL

- » Kadettkragen
- » Seitentaschen mit auf Links eingnähten Reißverschlüssen für eine feine Optik
- » Zugbänder an allen Reißverschlüssen
- » Einsatz an der Seitennaht für eine moderne Passform
- » Elastischer Kordelzug im Saum



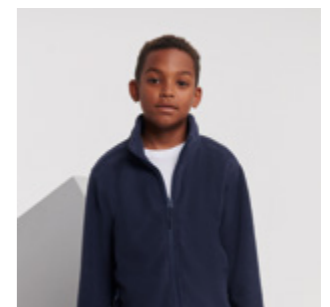
870F DAMEN OUTDOOR FLEECEJACKE  
GRÖSSEN XS-2XL

- » Kadettkragen
- » Seitentaschen mit auf Links eingnähten Reißverschlüssen für eine feine Optik
- » Zugbänder an allen Reißverschlüssen
- » Einsatz an der Seitennaht für eine moderne Passform
- » Elastischer Kordelzug im Saum



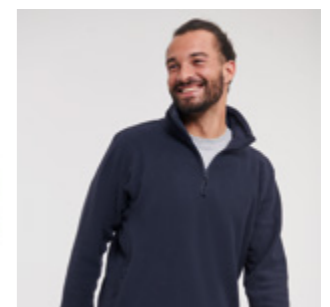
870B KINDER OUTDOOR FLEECEJACKE  
GRÖSSEN 3-12 JAHRE

- » Kadettkragen
- » Seitentaschen mit auf Links eingnähten Reißverschlüssen für eine feine Optik
- » Zugbänder an allen Reißverschlüssen
- » Einsatz an der Seitennaht für eine moderne Passform
- » Elastischer Kordelzug im Saum
- » Kein Zugband in Übereinstimmung mit Sicherheitsbestimmungen



874M 1/4 ZIP OUTDOOR FLEECE  
GRÖSSEN XS-2XL

- » Kadettkragen
- » Seitentaschen mit auf Links eingnähten Reißverschlüssen für eine feine Optik
- » Zugbänder an allen Reißverschlüssen
- » Einsatz an der Seitennaht für eine moderne Passform
- » Elastischer Kordelzug im Saum



# INSULATED JACKETS



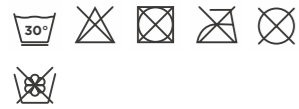
## STARKE FASHION-PARTNER

Isolierte Jacken zeichnen sich durch ein modernes Design und umweltfreundliche Eigenschaften aus, wie z. B. die nachhaltige Dupont™ Sorona® Wattierung.



## CROSS JACKET

430



Atmungsaktiv  
bis zu 2000g/m<sup>2</sup> pro 24 Stunden

Winddicht

**MATERIAL / GEWICHT**  
100 % Polyester  
125g/m<sup>2</sup>

**VERPACKUNG**  
Pack 1/Karton 12

### 430M HERREN CROSS JACKET GRÖSSEN S-4XL

- » Moderne, körperbetonte Passform
- » Hoch belastbares DWR-Gewebe mit Aquapel™ von Nanotex® behandelt
- » Fluor- und PFC-frei
- » Nachhaltige Wattierung von Dupont™ Sorona®

- » Stehkragen mit 2 Druckknöpfen und Windschutzblende gegen Wind und Zugluft
- » Innentasche mit Reißverschluss
- » Dekorative Ärmeltasche mit Druckknopf
- » Diskreter Veredelungszugang im inneren, linken Brustbereich



36 FN

### 430F DAMEN CROSS JACKET GRÖSSEN XS-3XL

- » Moderne, körperbetonte Passform
- » Hoch belastbares DWR-Gewebe mit Aquapel™ von Nanotex® behandelt
- » Fluor- und PFC-frei
- » Nachhaltige Wattierung von Dupont™ Sorona®

- » Stehkragen mit 2 Druckknöpfen und Windschutzblende gegen Wind und Zugluft
- » Innentasche mit Reißverschluss
- » Dekorative Ärmeltasche mit Druckknopf
- » Diskreter Veredelungszugang im inneren, linken Brustbereich



36 FN



# NACHHALTIGE MATERIALIEN

Sorona® ist zu 37% pflanzlichen Ursprungs.

430F

## HOODED NANO JACKET & BODYWARMER

440 • 441



Atmungsaktiv  
bis zu 2000g/m<sup>2</sup> pro 24 Stunden

Winddicht

**MATERIAL / GEWICHT**  
100 % Polyester  
66g/m<sup>2</sup>

**VERPACKUNG**  
Pack 1/Karton 12

### 440M HERREN HOODED NANO JACKET GRÖSSEN S-4XL

- » Hoch belastbares DWR-Gewebe mit Aquapel™ von Nanotex® behandelt
- » Fluor- und PFC-frei
- » Nachhaltige Wattierung von Dupont™ Sorona®

- » Kontrastfarbene Reißverschlüsse, Innenfutter und Details für eine edle Optik
- » Bündchen mit Gummizug an den Ärmeln und am Saum
- » 3-teilige verstellbare und abnehmbare Kapuze
- » Diskreter Veredelungszugang im inneren, linken Brustbereich



36 IR DO FN

### 440F DAMEN HOODED NANO JACKET GRÖSSEN XS-3XL

- » Hoch belastbares DWR-Gewebe mit Aquapel™ von Nanotex® behandelt
- » Fluor- und PFC-frei
- » Nachhaltige Wattierung von Dupont™ Sorona®

- » Kontrastfarbene Reißverschlüsse, Innenfutter und Details für eine edle Optik
- » Bündchen mit Gummizug an den Ärmeln und am Saum
- » 3-teilige verstellbare und abnehmbare Kapuze
- » Diskreter Veredelungszugang im inneren, linken Brustbereich



36 IR DO FN

### 441M HERREN NANO BODYWARMER GRÖSSEN S-4XL

- » Hoch belastbares DWR-Gewebe mit Aquapel™ von Nanotex® behandelt
- » Fluor- und PFC-frei
- » Nachhaltige Wattierung von Dupont™ Sorona®
- » Diskreter Veredelungszugang im inneren, linken Brustbereich

- » Kontrastfarbene Reißverschlüsse, Innenfutter und Details für eine edle Optik
- » Bündchen mit Gummizug an den Ärmeln und am Saum
- » 3-teilige verstellbare und abnehmbare Kapuze



36 IR DO FN

### 441F DAMEN NANO BODYWARMER GRÖSSEN XS-3XL

- » Hoch belastbares DWR-Gewebe mit Aquapel™ von Nanotex® behandelt
- » Fluor- und PFC-frei
- » Nachhaltige Wattierung von Dupont™ Sorona®
- » Diskreter Veredelungszugang im inneren, linken Brustbereich

- » Kontrastfarbene Reißverschlüsse, Innenfutter und Details für eine edle Optik
- » Bündchen mit Gummizug an den Ärmeln und am Saum
- » 3-teilige verstellbare und abnehmbare Kapuze



36 IR DO FN



# S O F T S H E L L J A C K E

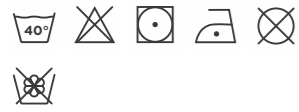
## VERLÄSSLICHE TEAMPLAYER

Smarte und funktionale Details, kombiniert mit modernster  
Materialtechnologie und angesagtem Stil.



## BIONIC SOFTSHELL JACKE

410



hoch Atmungsaktiv  
bis zu 5000g/m<sup>2</sup> pro 24 Stunden

Winddicht

Wasserabweisendes  
Material bis zu 5000mm

**MATERIAL / GEWICHT**  
94% Polyester, 6% Elasthan, behandelt mit  
Bionic-Finish® Eco (3-lagiges Softshell-Material)  
320g/m<sup>2</sup>

**VERPACKUNG**  
Pack 1/Karton 12

### 410M DAMEN BIONIC SOFTSHELL JACKE GRÖSSEN XS-4XL

- » Hoch belastbares DWR-Gewebe mit hydrophober Membran
- » Behandelt mit Bionic-Finish® Eco
- » Fluor- und PFC-frei
- » Kontrastierende Reißverschlüsse, Riegel (Bar-Tack) und farbliche Akzente am Ärmelsaum
- » Hydrosell-Material im Achselbereich für Luftzirkulation



### 410F HERREN BIONIC SOFTSHELL JACKE GRÖSSEN XS-4XL

- » Hoch belastbares DWR-Gewebe mit hydrophober Membran
- » Behandelt mit Bionic-Finish® Eco
- » Fluor- und PFC-frei
- » Kontrastierende Reißverschlüsse, Riegel (Bar-Tack) und farbliche Akzente am Ärmelsaum
- » Hydrosell-Material im Achselbereich für Luftzirkulation



410M



410F

## SOFTSHELL JACKE & WESTE

140 · 141



hoch Atmungsaktiv

Winddicht

Wasserabweisendes  
Material bis zu 5000mm

**MATERIAL / GEWICHT**  
92% Polyester, 8% Elasthan  
(3-lagiges Softshell-Material)  
340g/m<sup>2</sup>

**VERPACKUNG**  
Pack 1/Karton 12

### 140M HERREN SOFTSHELL JACKET GRÖSSEN XS-4XL

- » 3-lagiges Softshell-Material
- » Seitentaschen und Brusttasche mit Innenfutter sowie umgekehrten Reißverschlüssen mit Zugband
- » Durchgehender Reißverschluss mit Regenblende und Reißverschlusschutz am Kragen
- » Verlängertes Rückenteil
- » Elastischer Kordelzug im Saum
- » Individuell verstellbare Ärmelabschlüsse

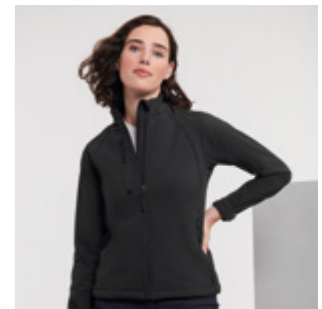
3XL & 4XL erhältlich in Black, Classic Red, French Navy, Titanium, Bottle Green



### 140F DAMEN SOFTSHELL JACKET GRÖSSEN XS-4XL

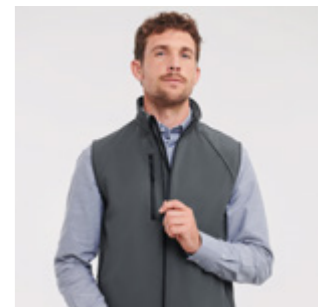
- » 3-lagiges Softshell-Material
- » Seitentaschen und Brusttasche mit Innenfutter sowie umgekehrten Reißverschlüssen mit Zugband
- » Durchgehender Reißverschluss mit Regenblende und Reißverschlusschutz am Kragen
- » Verlängertes Rückenteil
- » Elastischer Kordelzug im Saum
- » Individuell verstellbare Ärmelabschlüsse
- » Femininer Schnitt

3XL & 4XL erhältlich in Black, Classic Red, French Navy, Titanium, Bottle Green



### 141M HERREN SOFTSHELL WESTE GRÖSSEN XS-2XL

- » 3-lagiges Softshell-Material
- » Seitentaschen und Brusttasche mit Innenfutter sowie umgekehrten Reißverschlüssen mit Zugband
- » Durchgehender Reißverschluss mit Regenblende und Reißverschlusschutz am Kragen
- » Verlängertes Rückenteil
- » Elastischer Kordelzug im Saum
- » Individuell verstellbare Ärmelabschlüsse



### 141F DAMEN SOFTSHELL WESTE GRÖSSEN XS-2XL

- » 3-lagiges Softshell-Material
- » Seitentaschen und Brusttasche mit Innenfutter sowie umgekehrten Reißverschlüssen mit Zugband
- » Durchgehender Reißverschluss mit Regenblende und Reißverschlusschutz am Kragen
- » Verlängertes Rückenteil
- » Elastischer Kordelzug im Saum
- » Individuell verstellbare Ärmelabschlüsse
- » Femininer Schnitt



**NEU!**



Die Essential Softshell Jacke ist eine 2-lagige Softshell Jacke mit großartigen umweltfreundlichen Eigenschaften!

Das Außenmaterial besteht aus 94 % recyceltem Polyester und 6 % Elasthan, und das Innenfutter besteht zu 100 % aus recyceltem Polyester. Die Jacke ist mit einer Fluor- und PFC-freien Ausrüstung der Marke Bionic-Finish-Eco® behandelt.

## ESSENTIAL SOFTSHELL JACKE 420



**MATERIAL / GEWICHT**  
94% Polyester, 6% Elasthan  
290 g/m<sup>2</sup>



**VERPACKUNG**  
Pack 1/Karton 12

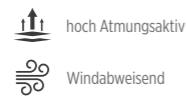
### 420M ESSENTIAL SOFTSHELL JACKE GRÖSSEN XS-3XL

- » Klassische Passform
- » 2-lagiges Softshell-Material mit wasserabweisender Behandlung (PFC-frei)
- » Kadettkragen
- » Regenblende
- » Seitentaschen
- » Microfleece-Innenfutter



## SMART SOFTSHELL JACKE & WESTE

040 · 041



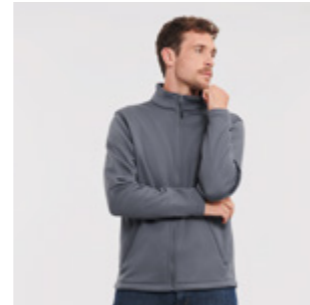
**MATERIAL / GEWICHT**  
Gestrickte Softshell aus 100% Polyester mit verschweißtem Microfleece-Innenfutter  
315g/m<sup>2</sup>

**VERPACKUNG**  
Pack 1/Karton 12



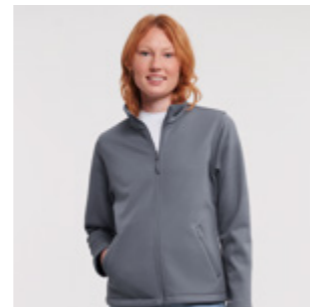
### 040M HERREN SMART SOFTSHELL JACKE GRÖSSEN XS-3XL

- » Wasserabweisende DuPont™ Teflon® DWR-Beschichtung
- » 2-lagiges Softshell-Material ohne Membran
- » 2 Reißverschlusstaschen
- » Auf links eingenähte Reißverschlüsse für ein feines Finish
- » Kadettkragen
- » Verlängertes Rückenteil
- » Schutz gegen Wind und Kälte
- » Hohe Atmungsaktivität
- » Microfleece-Innenfutter
- » Nackenband
- » Eingefasste Innennähte am Reißverschluss



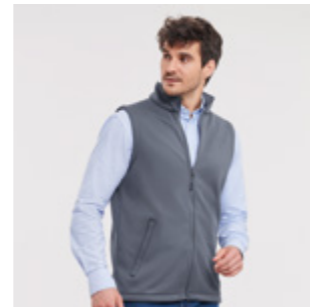
### 040F DAMEN SMART SOFTSHELL JACKE GRÖSSEN XS-3XL

- » Wasserabweisende DuPont™ Teflon® DWR-Beschichtung
- » 2-lagiges Softshell-Material ohne Membran
- » 2 Reißverschlusstaschen
- » Auf links eingenähte Reißverschlüsse für ein feines Finish
- » Kadettkragen
- » Verlängertes Rückenteil
- » Schutz gegen Wind und Kälte
- » Hohe Atmungsaktivität
- » Microfleece-Innenfutter
- » Nackenband
- » Eingefasste Innennähte am Reißverschluss



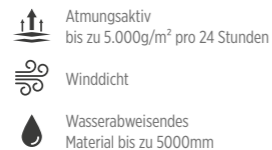
### 041M HERREN SMART SOFTSHELL WESTE GRÖSSEN XS-3XL

- » Wasserabweisende DuPont™ Teflon® DWR-Beschichtung
- » 2-lagiges Softshell-Material ohne Membran
- » 2 Reißverschlusstaschen
- » Auf links eingenähte Reißverschlüsse für ein feines Finish
- » Kadettkragen
- » Verlängertes Rückenteil
- » Schutz gegen Wind und Kälte
- » Hohe Atmungsaktivität
- » Microfleece-Innenfutter
- » Nackenband
- » Eingefasste Innennähte am Reißverschluss



## SPORTSHELL 5000 JACKE

520

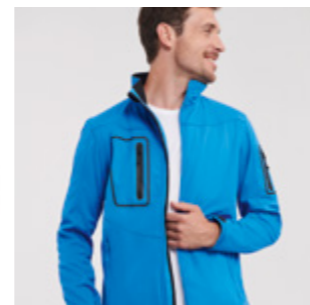


**MATERIAL / GEWICHT**  
Außenmaterial 100% Polyester, Futter aus 100% Polyester mit Fortschrittliches Softshell-Gewebe mit natürlichen Stretch-Eigenschaften (dreilagiges, gebondetes, hydrophobes Substrat)  
250g/m<sup>2</sup>

**VERPACKUNG**  
Pack 1/Karton 12

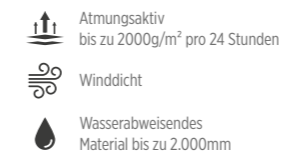
### 520M HERREN SPORTSHELL 5000 JACKE GRÖSSEN XS-2XL

- » Entwickelt für einen aktiven Lifestyle: Verschweißte, Ärmel- und Brusttaschen mit matten, wasserabweisenden Reißverschlüssen
- » Verstellbare Manschetten bieten mehr Tragekomfort und unterstützen ein individuelles Mikroklima, YKK-Reißverschluss vorn
- » Ergonomische Form: Der körperbetonte Schnitt schafft ein Mikroklima, das für maximale Temperatur- und Feuchtigkeitsregulierung sorgt
- » Diskreter Veredelungszugang im inneren, linken Brustbereich



## HYDRAPLUS 2000 JACKE

510



**MATERIAL / GEWICHT**  
100% Nylon-Taslan  
190g/m<sup>2</sup>

**VERPACKUNG**  
Pack 1/Karton 12

### 510M HERREN HYDRAPLUS 2000 JACKE GRÖSSEN XS-4XL

- » Aktive Passform mit vorgeformter Ellbogenpartie und Raglanärmeln
- » Auf links eingenähter YKK-Reißverschluss mit Zugband vorn, doppelte Regenblende mit zusätzlicher Klettbandschließe
- » Dreiteilige im Kragen integrierte Kapuze und weicher Innenkragen
- » Voll gefüttert, mit dezent verdecktem Veredelungszugang am Saum, Kordelzug im Saum

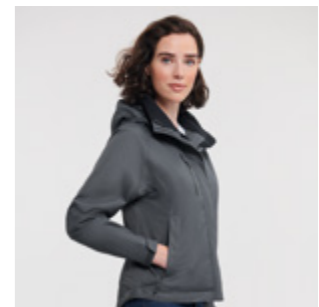
3XL & 4XL erhältlich in Black, Classic Red, French Navy und Titanium



### 510F DAMEN HYDRAPLUS 2000 JACKE GRÖSSEN XS-4XL

- » Aktive Passform mit vorgeformter Ellbogenpartie und Raglanärmeln
- » Auf links eingenähter YKK-Reißverschluss mit Zugband vorn, doppelte Regenblende mit zusätzlicher Klettbandschließe
- » Dreiteilige im Kragen integrierte Kapuze und weicher Innenkragen
- » Voll gefüttert, mit dezent verdecktem Veredelungszugang am Saum, Kordelzug im Saum

3XL & 4XL erhältlich in Black, Classic Red, French Navy und Titanium



510F



041M

# ARBEITSS- KLEIDUNG

IHR ZUVERLÄSSIGER PARTNER IM  
ARBEITSALLTAG

Die Workwear-Kollektion erfüllt die höchsten Ansprüche in Hinblick auf Widerstandsfähigkeit und Funktionalität und lässt außerdem das gesamte Team richtig gut aussehen!



## STRAPAZIERFÄHIGES WORKWEAR BAUMWOLL T

010



### MATERIAL / GEWICHT

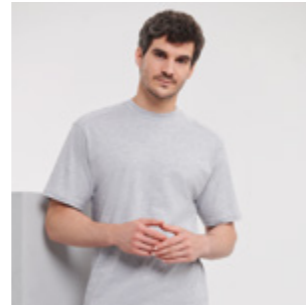
100 % gekämmte, ringgesponnene Baumwolle  
Light Oxford: 93 % Baumwolle, 7 % Viskose  
180g/m<sup>2</sup>

### VERPACKUNG

Pack 3/Karton 36

### 010M STRAPAZIERFÄHIGES WORKWEAR BAUMWOLL T GRÖSSEN XS-4XL

- » Klassische Passform
- » Single Jersey
- » Doppelte Schulteransätze für höhere Belastbarkeit und besseren Tragekomfort und Doppelnäht am Armausschnitt für mehr Stabilität
- » 1x1 Rippstrick-Kragen mit Absteppung
- » Schulterpasse (doppellagiges Material), ideal für die Personalisierung im Nackenbereich
- » Enzymbehandelte gekämmte Baumwolle ist angenehm weich und bietet hohen Tragekomfort



## STRAPAZIERFÄHIGES WORKWEAR SWEATSHIRT MIT POLO & RUNDHALS KRAGEN 012 • 013



### MATERIAL / GEWICHT

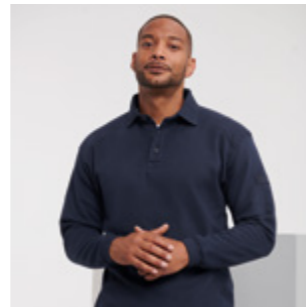
80 % gekämmte ringgesponnene Baumwolle,  
20 % Polyester  
300g/m<sup>2</sup>

### VERPACKUNG

Pack 3/Karton 24

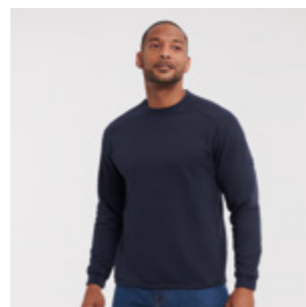
### 012M STRAPAZIERFÄHIGES WORKWEAR SWEATSHIRT MIT POLO-KRAGEN GRÖSSEN XS-4XL

- » Fleckenabweisende SpotShield™-Beschichtung
- » Doppelte Schulteransätze für Stabilität und besonderen Tragekomfort
- » Doppelschichtiger Sattel zur Personalisierung
- » Elastischer Stifthalter oben am Ärmel
- » Verlängertes Rückenteil und einfach geripptes Bündchen am Saum schützen optimal vor Wind und Kälte
- » Seitenabnäher für bessere Passform und Flexibilität
- » Kunststoffüberzogene Metallknöpfe



### 013M STRAPAZIERFÄHIGES WORKWEAR SWEATSHIRT GRÖSSEN XS-4XL

- » Fleckenabweisende SpotShield™-Beschichtung
- » Doppelte Schulteransätze für Stabilität und besonderen Tragekomfort
- » Doppelschichtiger Sattel zur Personalisierung
- » Elastischer Stifthalter oben am Ärmel
- » Verlängertes Rückenteil und einfach geripptes Bündchen am Saum schützen optimal vor Wind und Kälte
- » Seitenabnäher für bessere Passform und Flexibilität



## STRAPAZIERFÄHIGE WORKWEAR TWILL HOSE & SHORTS

001 • 002



Teflon® ist ein eingetragenes Warenzeichen von Du Pont; verwendet unter der Lizenz von INVISTA und deren Tochtergesellschaften.

**MATERIAL / GEWICHT**  
65 % Polyester, 35 % Baumwoll-Twill  
245g/m<sup>2</sup>

**VERPACKUNG**  
Pack 1/Karton 12

### 001M STRAPAZIERFÄHIGE WORKWEAR TWILL HOSE

- » Gesäßtaschen mit Patten
- » Cargo-Tasche am rechten Bein
- » Kleine extra Tasche unter Taillebund
- » Elastischer Taillebund für bequemen Sitz

### GRÖSSEN TAILLENUMFANG

UK (inches): 28/30/32/34/36/38/40/42/44/46/48  
Europe: 44/46/48/50/52/54/56/58/60/62/64

### BEINLÄNGE

Ins R32/L:34,  
cm R81/L:86



### 002M STRAPAZIERFÄHIGE WORKWEAR TWILL SHORTS

- » Gesäßtaschen mit Patten
- » Cargo-Tasche am rechten Bein
- » Kleine extra Tasche unter Taillebund
- » Elastischer Taillebund für bequemen Sitz

### GRÖSSEN TAILLENUMFANG

UK (inches): 28/30/32/34/36/38/40/42/44/46/48  
Europe: 44/46/48/50/52/54/56/58/60/62/64



## STRAPAZIERFÄHIGE WORKWEAR HOSE

015



Teflon® ist ein eingetragenes Warenzeichen von Du Pont; verwendet unter der Lizenz von INVISTA und deren Tochtergesellschaften.

**MATERIAL / GEWICHT**  
65 % Polyester, 35 % strapazierfähiger Baumwoll-Canvas  
260g/m<sup>2</sup>

**VERPACKUNG**  
Pack 1/Karton 12

### 015M STRAPAZIERFÄHIGE WORKWEAR HOSE

- » Teflon®-Faserschutzbeschichtung
- » 2 Taschen hinten, eine offen, eine mit Klappe und Klettverschluss
- » Cargo-Taschen an beiden Beinen, rechts mit praktischen Unterteilungen
- » Kleine extra Tasche unter Taillebund
- » Dreifachnähte an Innenbein und Taschenöffnungen, verstärkter Gesäßbereich
- » Innenliegende Einschubtaschen für Kniepolster (max. 21 cm x 15 cm)
- » YKK-Reißverschluss



### GRÖSSEN TAILLENUMFANG

UK (inches): 28/30/32/34/36/38/40/42/44/46/48  
Europe: 44/46/48/50/52/54/56/58/60/62/64


### BEINLÄNGE

Ins S:30/R32/L:34  
cm S:76/R81/L:86

# STRAPAZIERFÄHIGE WORKWEAR WESTE

014



 Teflon® ist ein eingetragenes Warenzeichen von Du Pont; verwendet unter der Lizenz von INVISTA und deren Tochtergesellschaften.

**MATERIAL / GEWICHT**  
65 % Polyester, 35 % robuster Baumwollcanvas mit 150g Polyesterwattierung, 100 % Polyester-Innenfutter  
260g/m<sup>2</sup>

**VERPACKUNG**  
Pack 1/Karton 12

## 014M STRAPAZIERFÄHIGE WORKWEAR WESTE GRÖSSEN XS-4XL

- » Teflon®-Faserschutzbeschichtung
- » Durchgehender Reißverschluss mit Regenblende, elastische Krageneinkerbung
- » Verlängertes Rückenteil, elastischer Einsatz am Armausschnitt, verstärkter Aufhänger
- » Brusttasche rechts mit praktischen Unterteilungen
- » Großzügiger Zugang für Druck- und Stickarbeiten über Reißverschluss auf linker Brustseite



36 CG FN 38



013M



012M • 013M • 014M

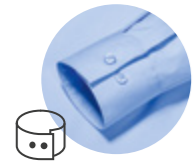
# MANSCHETTENARTEN & KRÄGEN



**ABGERUNDETE MANSCHETTEN**  
Verstellbar mit 2 Knöpfen.



**KENT**  
Dieser klassische Kragen wurde nach dem Herzog von Kent benannt und eignet sich perfekt für den Business-Look.



**ECKIGE MANSCHETTEN**  
Verstellbar mit 2 Knöpfen.



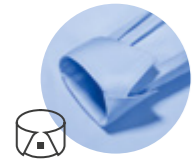
**NEW KENT**  
Er ist nicht so weit ausgestellt wie der Cutaway-Kragen oder so spitz wie der Kentkragen. Diese moderne Variante ist mit Kragenstäbchen verstärkt und ideal zum Besticken.



**ABGESCHRÄGTE MANSCHETTEN**  
Verstellbar mit 2 Knöpfen.



**BUTTON DOWN**  
Ein sportlich-moderner Kragen, inspiriert durch den Polosport. Der Button-Down-Kragen ermöglicht auch ohne Krawatte ein elegantes Erscheinungsbild.



**COCKTAIL-MANSCHETTEN**  
Diese können für einen stilvollen Look entweder umgeschlagen oder nicht umgeschlagen getragen werden.



**UNDER BUTTON DOWN**  
Diese Art Kragen ist ideal für das Tragen ohne Krawatte und mit einem offenen Kragenknopf.



**MANSCHETTEN-KNÖPFE**  
Bei vielen Hemden und Blusen besteht die Möglichkeit, Manschettenknöpfe zu tragen.



**DAMENKRAGEN**  
Unsere Blusen weisen einen klassischen Kragen auf, die sich durch Länge und Form unterscheiden.

# PFLEGESYMBOL



30°C  
Maschinen-  
wäsche  
Schongang



30°C  
Maschinen-  
wäsche



40°C  
Maschinen-  
wäsche  
Schongang



40°C  
Maschinen-  
wäsche



50°C  
Maschinen-  
wäsche  
Schongang



50°C  
Maschinen-  
wäsche



60°C  
Maschinen-  
wäsche



Kein  
Weichspüler



Nicht trocken-  
geeignet



Trockner-  
geeignet  
bei geringer  
Temperatur



Nicht bügeln



Bügeln mit  
geringer  
Temperatur



Bügeln mit  
mittlerer  
Temperatur



Nicht bleichen



Nicht chemisch  
reinigen



Chemisch  
reinigen, alle  
Lösungsmittel außer  
Trichlorethylen

# EIGENSCHAFTEN & FUNKTIONEN



## ATMUNGSAKTIV

Die Atmungsaktivität eines Materials wird in Gramm pro Quadratmeter in 24 Stunden gemessen (g/m<sup>2</sup>/24 h). Je höher dieser Wert ist, desto atmungsaktiver ist das Produkt.



## WASSERABWEISEND

Die Wassersäule gibt an, wie viel Millimeter Wasser aufgeschichtet werden kann, bis der Druck so hoch ist, dass Wasser durch den Stoff gedrückt wird. Ab 1500mm gelten Materialien als wasserdicht.



## EASY CARE

Eine spezielle Veredelung sorgt dafür, dass Hemden und Blusen einfacher und somit schneller zu bügeln sind.



## SPOT SHIELD™

Stoffe mit SpotShield™-Finish sind wasser- und fleckenabweisend. Selbst der Kontakt mit den meisten Ölen kann ihnen nichts anhaben.



## BIONIC-FINISH® ECO

Dank dem Fluor- und PFC-freien Finish können Wasser und Schmutz nicht am Textil anhaften.



## TEFLON® (DUPONT™)

Der Materialschutz Teflon® sorgt dafür, dass Stoffe wasser-, öl- und fleckenabweisend sind. Dabei wird weder das Gewicht noch das Aussehen, die Farbe oder die Atmungsaktivität beeinträchtigt.



## LYCRA®

LYCRA® ist ein Markenname der Firma Invista. Hierbei handelt es sich um eine äußerst dehnbare Elasthanfaser mit hervorragender Rücksprungkraft. Diese Textilien besitzen eine verbesserte Passform und somit einen höheren Tragekomfort.



## LYCRA® T400®

Dieser Elastomultiester (LYCRA® T400®) ist eine moderne Doppelfaser, die sich leicht in alle Richtungen dehnen lässt und danach wieder ihre Ausgangsform annimmt. Das hochwertige Material passt sich den Bewegungen seines Trägers an und behält stets seine Form.



## AQUAPEL™ BY NANOTEX®

Entwickelt, um zuverlässig vor Wasser und Wind zu schützen, bleibt Aquapel™ dabei atmungsaktiv und verfügt zugleich über eine umweltfreundliche, fluor- und PFC-freie Technologie.



## DUPONT™ SORONA®

Die nachhaltige Isolierung mit erneuerbaren pflanzlichen Inhaltsstoffen wird hergestellt mit geringem Energieverbrauch und um 50% reduzierten Treibhausgasemissionen.



## FLUOR- UND PFC-FREI

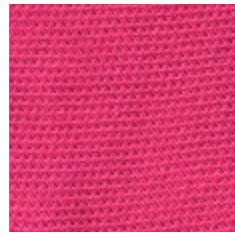
Fluor- und PFC-freie Materialien sind besser abbaubar, was uns und unserer Umwelt zugutekommt.





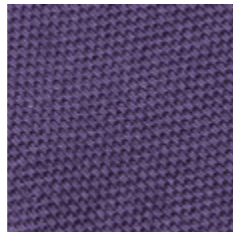
**PR POWDER ROSE**

PANTONE® FABRIC: 13-1504 TPX  
PANTONE® PAPER: 5035 C  
C:11 M:26 Y:19 K:0



**57 FUCHSIA**

PANTONE® FABRIC: 18-1856 TPX  
PANTONE® PAPER: 1935 C  
C:0 M:100 Y:7 K:0



**81 PURPLE**

PANTONE® FABRIC: 19-3737 TPX  
PANTONE® PAPER: 7447 C  
C:90 M:100 Y:30 K:15



**PT PORT**

PANTONE® FABRIC: 19-1726 TPX  
PANTONE® PAPER: 7428 C  
C:10 M:95 Y:43 K:73



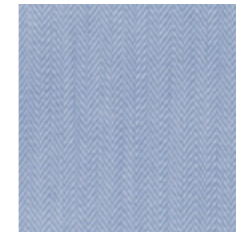
**41 BURGUNDY**

PANTONE® FABRIC: 19-1716 TPX  
PANTONE® PAPER: 5195 C  
C:50 M:100 Y:70 K:45



**BZ BRIGHT SKY**

PANTONE® FABRIC: 14-4112 TPX  
PANTONE® PAPER: 2708 C  
C:15 M:5 Y:0 K:0



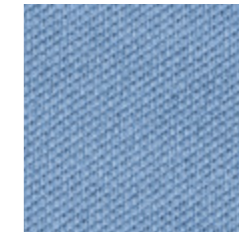
**42 LIGHT BLUE**

PANTONE® FABRIC: 14-4110 TPX  
PANTONE® PAPER: 2708 C  
C:30 M:14 Y:0 K:0



**OD OXFORD BLUE**

PANTONE® FABRIC: 14-4214 TPX  
PANTONE® PAPER: 644 C  
C:35 M:17 Y:0 K:0



**SC SKY**

PANTONE® FABRIC: 15-4020 TPX  
PANTONE® PAPER: 651 C  
C:48 M:22 Y:0 K:0



**MK MINERAL BLUE**

PANTONE® FABRIC: 17-4021 TPX  
PANTONE® PAPER: 535 C  
C:47 M:28 Y:11 K:4



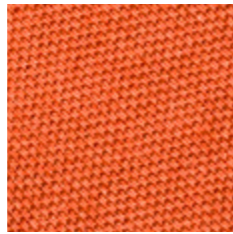
**CR CLASSIC RED**

PANTONE® FABRIC: 19-1764 TPX  
PANTONE® PAPER: 1945 C  
C:0 M:100 Y:80 K:25



**BR BRIGHT RED**

PANTONE® FABRIC: 18-1662 TPX  
PANTONE® PAPER: 1797 C  
C:0 M:100 Y:100 K:0



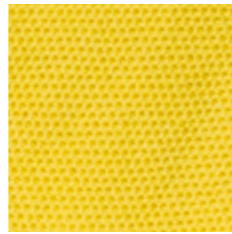
**44 ORANGE**

PANTONE® FABRIC: 17-1464 TPX  
PANTONE® PAPER: 1665 C  
C:0 M:77 Y:100 K:0



**PD PURE GOLD**

PANTONE® FABRIC: 14-1064 TPX  
PANTONE® PAPER: 137 C  
C:0 M:29 Y:92 K:0



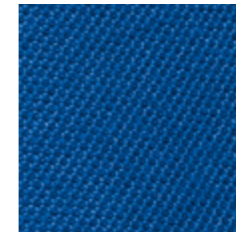
**K2 YELLOW**

PANTONE® FABRIC: 13-0746 TPX  
PANTONE® PAPER: 129 C  
C:0 M:0 Y:80 K:0



**CP CORPORATE BLUE**

PANTONE® FABRIC: 16-4021 TPX  
PANTONE® PAPER: 652 C  
C:60 M:35 Y:0 K:5



**ZU AZURE BLUE**

PANTONE® FABRIC: 18-4141 TPX  
PANTONE® PAPER: 660 C  
C:100 M:53 Y:0 K:3



**BH BRIGHT ROYAL**

PANTONE® FABRIC: 18-3949 TPX  
PANTONE® PAPER: 2726 C  
C:100 M:70 Y:0 K:5



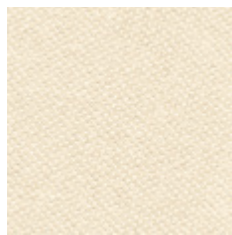
**IB INDIGO BLUE**

PANTONE® FABRIC: 19-4026 TPX  
PANTONE® PAPER: 2378 C  
C:86 M:56 Y:13 K:35



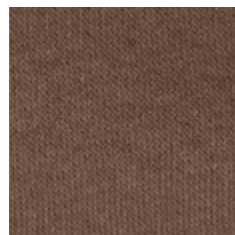
**PB PETROL BLUE**

PANTONE® FABRIC: 19-4324 TPX  
PANTONE® PAPER: 4160 C  
C:100 M:25 Y:0 K:62



**60 NATURAL**

PANTONE® FABRIC: 11-0606-TCX  
PANTONE® PAPER: 9224 C  
C:4 M:9 Y:25 K:0



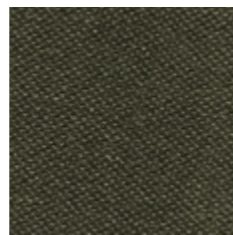
**MJ MOCHA**

PANTONE® FABRIC: 18-1017 TPX  
PANTONE® PAPER: 4272 C  
C:40 M:47 Y:59 K:37



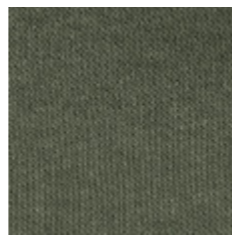
**CQ CHOCOLATE**

PANTONE® FABRIC: 17-0812 TPX  
PANTONE® PAPER: 439 C  
C:0 M:111 Y:17 K:75



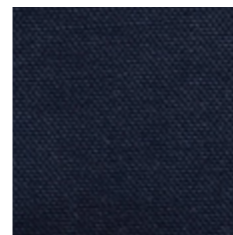
**DO DARK OLIVE**

PANTONE® FABRIC: 19-0511 TCX  
PANTONE® PAPER: 418 C  
C:61 M:51 Y:64 K:32



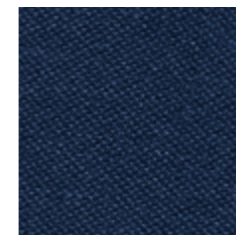
**BP OLIVE**

PANTONE® FABRIC: 19-0309 TPX  
PANTONE® PAPER: 418 C  
C:65 M:41 Y:60 K:48



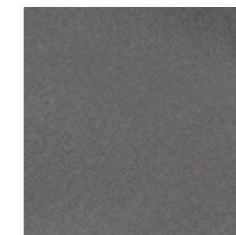
**NB BRIGHT NAVY**

PANTONE® FABRIC: 19-3921 TPX  
PANTONE® PAPER: 2380 C  
C:91 M:71 Y:36 K:56



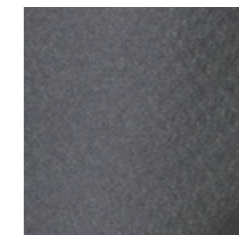
**FN FRENCH NAVY**

PANTONE® FABRIC: 19-4010 TPX  
PANTONE® PAPER: 532 C  
C:100 M:85 Y:35 K:55



**TT TITANIUM**

PANTONE® FABRIC: 19-3906 TPX  
PANTONE® PAPER: COOL GREY 11 C  
C:35 M:5 Y:0 K:85



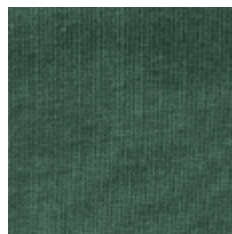
**IR IRON GREY**

PANTONE® FABRIC: 18-4214 TPX  
PANTONE® PAPER: 431 C  
C:45 M:25 Y:16 K:59



**CG CONVOY GREY**

PANTONE® FABRIC: 17-4405 TPX  
PANTONE® PAPER: 444 C  
C:38 M:5 Y:0 K:71



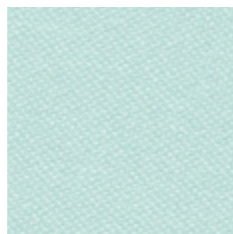
**38 BOTTLE GREEN**

PANTONE® FABRIC: 19-5513 TPX  
PANTONE® PAPER: 5477 C  
C:100 M:50 Y:80 K:45



**WL WINTER EMERALD**

PANTONE® FABRIC: 17-5034 TPX  
PANTONE® PAPER: 569 C  
C:100 M:0 Y:50 K:10



**AQ AQUA**

PANTONE® FABRIC: 14-4809-TCX  
PANTONE® PAPER: P 124-11C  
C:38 M:0 Y:16 K:5



**CM CHARCOAL MARL**

PANTONE® FABRIC: 19-4023 TPX  
PANTONE® PAPER: 432 C  
C:65 M:43 Y:26 K:78



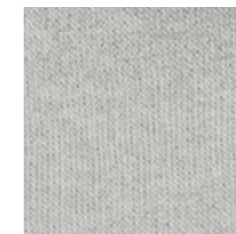
**SI SILVER**

PANTONE® FABRIC: 17-0000 TPX  
PANTONE® PAPER: 877 C  
C:0 M:0 Y:0 K:60



**BK STONE**

PANTONE® FABRIC: 15-4101 TPX  
PANTONE® PAPER: 421 C  
C:13 M:8 Y:11 K:26



**UG URBAN GREY**

PANTONE® FABRIC: 13-4303 TPX  
PANTONE® PAPER: COOL GREY 2 C  
C:22 M:15 Y:16 K:0



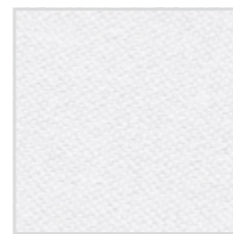
**SH SPORT HEATHER**

PANTONE® FABRIC: 18-4005 (MARLED)  
PANTONE® PAPER: 424 C  
C:2 M:2 Y:0 K:56



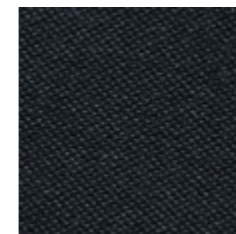
**LX LIGHT OXFORD**

PANTONE® FABRIC: 14-4002 (MARLED)  
PANTONE® PAPER: COOL GREY 3C  
C:5 M:0 Y:0 K:40



**30 WHITE**

PANTONE® FABRIC: 11-0601 TPX  
PANTONE® PAPER: 7541 C  
C:0 M:0 Y:0 K:0



**36 BLACK**

PANTONE® FABRIC: 19-4005 TPX  
PANTONE® PAPER: BLACK C  
C:100 M:50 Y:50 K:100



Mitglied von amfori, dem weltweit führenden Unternehmensverband für offenen und nachhaltigen Handel. Wir verbessern die soziale Nachhaltigkeit unserer Lieferketten mit amfori BSCI. [www.amfori.org](http://www.amfori.org)



# GRÖSSENLEITFADEN

Unsere Maße beziehen sich auf den tatsächlichen Träger der Kleidung und nicht auf die Größe des jeweiligen Kleidungsstücks. Beispiele: Ein Polo mit einem Brustumfang von 92-97 cm / 36-38" passt einem Träger, der diesen Brustumfang hat. Hosen mit einem Taillenumfang 50 Europa / 34" passen einer Person, die diesen Taillenumfang hat.

**HIER SIND EINIGE TIPPS, WIE SIE KLEIDUNG IN DER FÜR SIE PASSENDEN GRÖSSE AUSWÄHLEN KÖNNEN:**

1

## BRUSTUMFANG

**Herren:** Messen Sie an der breitesten Stelle der Brust - etwa 2,5 cm unterhalb der Achselhöhle.  
**Damen:** Messen Sie an der Stelle des Oberkörpers mit dem größten Umfang.

2

## KRAGENWEITE

**Herren:** Messen Sie am Halsansatz.

3

## TAILLENUMFANG

**Alle:** Messen Sie an der natürlichen Taille entlang und halten Sie das Maßband dabei straff gespannt.

4

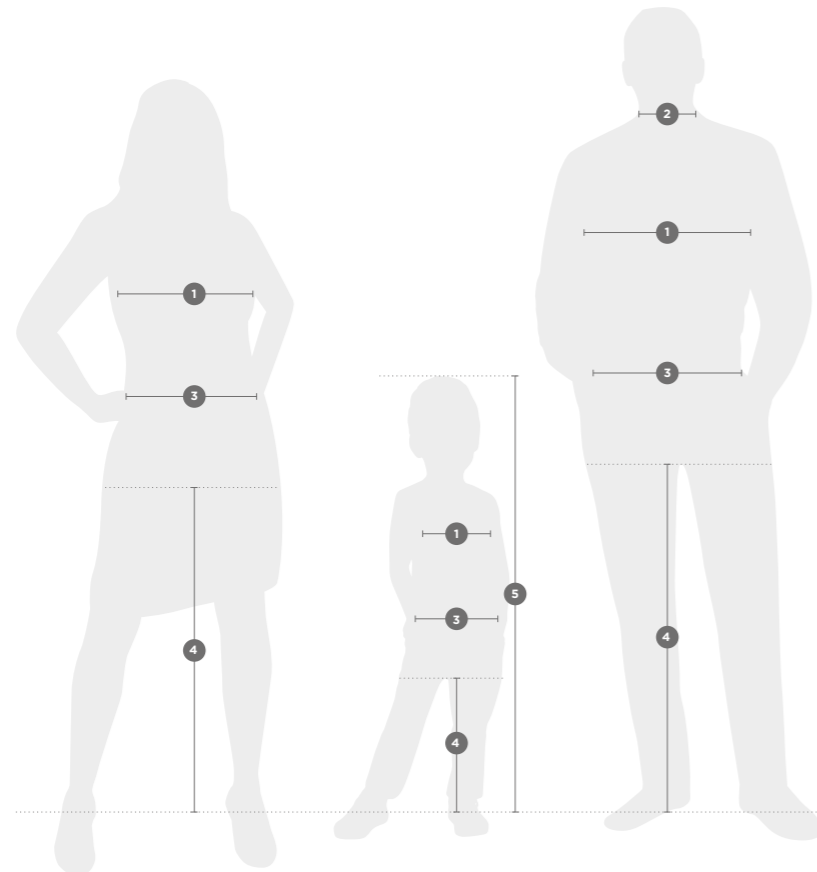
## BEINLÄNGE

**Alle:** Messen Sie an der Beininnenseite vom Schritt bis zum Punkt, an dem die Hose normalerweise mit dem Schuh abschließt.

5

## KÖRPERGRÖSSE

**Kinder:** Wenn das Kind ruhig, gerade (Füße zusammen) und mit den Füßen flach auf dem Boden steht, messen Sie vom höchsten Punkt des Kopfes bis zum Boden.



## ALLE PRODUKTE (mit Ausnahme von Hemden & Blusen, Hosen, Shorts und Jogginghosen)

DAMEN	XXS	XS	S	M	L	XL	2XL	3XL	4XL	5XL	6XL
KONFEKTIONSGRÖSSE											
UK	6	8	10	12	14	16	18	20	22	24	26
FRANKREICH	34	36	38	40	42	44	46	48	50	52	54
ITALIEN	38	40	42	44	46	48	50	52	54	56	58
DEUTSCHLAND/EUROPA	32	34	36	38	40	42	44	46	48	50	52
BRUSTUMFANG (CM)	72-77	77-82	82-87	87-92	92-97	97-102	102-107	107-112	112-117	117-122	122-127
BRUSTUMFANG (ZOL)	28-30	30-32	32-34	34-36	36-38	38-40	40-42	42-44	44-46	46-48	48-50

HERREN	XXS	XS	S	M	L	XL	2XL	3XL	4XL	5XL	6XL
KONFEKTIONSGRÖSSE											
DEUTSCHLAND/EUROPA	44	46	48	50	52	54-56	56-58	58-60	62-64	66-68	70-72
BRUSTUMFANG (CM)	82-87	87-92	92-97	97-102	102-107	107-112	112-117	117-122	122-127	127-132	132-137
BRUSTUMFANG (ZOL)	32-34	34-36	36-38	38-40	40-42	42-44	44-46	46-48	48-50	50-52	52-54

## HEMDEN UND BLUSEN

DAMEN	XXS	XS	S	M	L	XL	2XL	3XL	4XL	5XL	6XL
KONFEKTIONSGRÖSSE											
UK	6	8	10	12	14	16	18	20	22	24	26
FRANKREICH	34	36	38	40	42	44	46	48	50	52	54
ITALIEN	38	40	42	44	46	48	50	52	54	56	58
DEUTSCHLAND/EUROPA	32	34	36	38	40	42	44	46	48	50	52
BRUSTUMFANG (CM)	72-77	77-82	82-87	87-92	92-97	97-104	104-112	112-120	120-130	130-137	137-144
BRUSTUMFANG (ZOL)	28-30	30-32	32-34	34-36	36-38	38-41	41-44	44-47	47-51	51-54	54-57

HERREN	S	M	L	XL	2XL	3XL	4XL	5XL	6XL
KONFEKTIONSGRÖSSE									
KRAGENWEITE (CM)	37-38	39-40	41-42	43-44	45-46	47-48	49-50	51-52	53-54
KRAGENWEITE DOPPELGRÖSSE (ZOL)	14.5/15	15.5	16/16.5	17/17.5	18	18.5/19	19.5	20	21
KRAGENWEITE EINZELGRÖSSE (ZOL)	14.5   15	15.5	16   16.5	17   17.5	18	18.5   19	19.5	20	21
BRUSTUMFANG (CM)	92-97	97-102	102-107	107-112	112-117	117-122	122-127	127-132	132-137
BRUSTUMFANG (ZOL)	36-38	38-40	40-42	42-44	44-46	46-48	48-50	50-52	52-54

## HOSEN

UK (ZOL)	28	30	32	34	36	38	40	42	44	46	48
EUROPA	44	46	48	50	52	54	56	58	60	62	64

	KURZ	REGULÄR	LANG
BEINLÄNGE (CM)	76	81	86
BEINLÄNGE (ZOL)	30	32	34

## JOGGINGHOSEN

DAMEN	XS	S	M	L	XL
KONFEKTIONSGRÖSSE					
UK	8	10	12	14	16
TAILLENUMFANG (CM)	63.5	68.5	74	79	84
TAILLENUMFANG (ZOL)	25	27	29	31	33

HERREN	XS	S	M	L	XL	2XL	3XL
KONFEKTIONSGRÖSSE							
TAILLENUMFANG (CM)	71	76	81	86.5	91.5	96.5	101.5
TAILLENUMFANG (ZOL)	28	30	32	34	36	38	40

## ALLE KINDER PRODUKTE (ausser Jogginghosen)

ALTER (JAHRE)	1-2	3-4	5-6	7-8	9-10	11-12	13-14	15-16
KÖRPERGRÖSSE (CM)	90	104	116	128	140	152	164	176
BRUSTUMFANG (CM)	51-56	56-63	63-71	71-76	76-81	81-86	86-91	91-96
BRUSTUMFANG (ZOL)	20-22	22-25	25-28	28-30	30-32	32-34	34-36	36-38

## JOGGINGHOSEN (Kinder)

ALTER (JAHRE)	3-4	5-6	7-8	9-10	11-12
KÖRPERGRÖSSE (CM)	104	116	128	140	152
TAILLENUMFANG (CM)	47	50	53	56	62
TAILLENUMFANG (ZOL)	18.5	20	21	22	24.5

