



DANIEL HECHTER

P A R I S

CORPORATE FASHION



DANIEL HECHTER

P A R I S

5 UNTERNEHMEN

6 TAILORED

HIGH PERFORMANCE BUSINESS WEAR

20 CASUAL

RELAXED BUSINESS WEAR

32 ESSENTIALS

TEXTILE & LEATHER PRODUCTS MUST HAVE

48 EXCLUSIVE

INDIVIDUELLE KOLLEKTIONEN

50 UNTERNEHMENS- VERANTWORTUNG

WERTE UND PRINZIPIEN



DANIEL HECHTER

P A R I S

1962 BRACHTE DANIEL HECHTER MODE ERST AUF DEN LAUFSTEG UND DANN IN DIE GESCHÄFTE VON PARIS. ER SETZTE EIN NEUES FASHION STATEMENT, INDEM ER MODE FÜR JEDERMANN ERREICHBAR UND ERSCHWINGLICH MACHTE.

Damit war er seiner Zeit voraus. Und der Erfolg spricht für sich. Zu den immer beliebter werdenden Damen- und Herrenkollektionen kamen bald auch Mode für Kinder, hochwertige Heimtextilien sowie ausgewählte Accessoires und Düfte hinzu.

Über die Jahre wurde Daniel Hechter zur Marke der Menschen, für die Mode Ausdruck ihrer Persönlichkeit und ihres Lebensgefühls ist.

1998 übernahm die Aulbach Gruppe das französische Label und baute es zur weltweit erfolgreichen Modemarke aus.

Mehr als 50 Lizenzen werden heute rund um den Globus direkt oder über internationale Partner vermarktet. 700 Boutiquen und 2500 Verkaufsstellen in über 65 Ländern bieten jedermann den direkten Zugang zum französischen „Savoir-vivre“ von Daniel Hechter.

Auch Unternehmen schätzen einen weltoffenen und modernen Auftritt. Deshalb begann Daniel Hechter bereits 1996 mit der Entwicklung von Corporate Fashion Kollektionen.

Ein eigens dafür gegründeter Geschäftsbereich mit Designer Teams in Paris und Miltenberg ver-

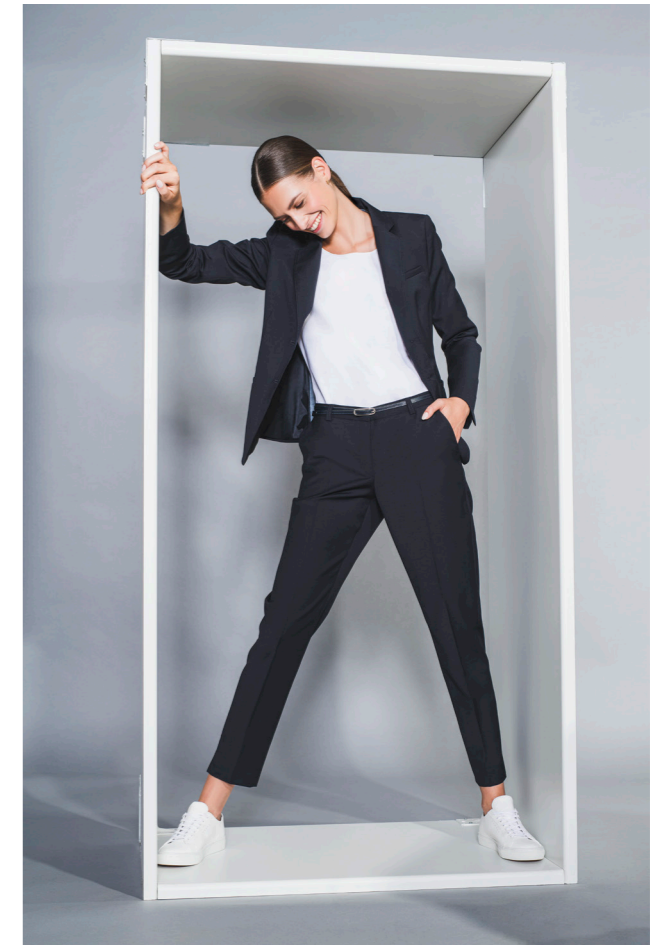
bindet aktuelle Modetrends mit Tragekomfort, Qualität und Zuverlässigkeit und immer neuen innovativen Ideen.

Bedeutende Unternehmen aus allen Bereichen der Wirtschaft bis hin zum Profisport sind bereits von Daniel Hechter überzeugt und verleihen ihrer Marke einen souveränen Auftritt.



TAILORED

HIGH PERFORMANCE BUSINESS WEAR



WENN SIE SICH EINEN STILSICHEREN AUFTRITT FÜR IHR UNTERNEHMEN UND PERFEKTEN TRAGEKOMFORT FÜR DIE MITARBEITER WÜNSCHEN, IST UNSERE TAILORED KOLLEKTION DIE ERSTE WAHL.

Sie überzeugt durch einen modernen und zeitlosen Look mit höchster Funktionalität in der Ausstattung, ist pflegeleicht und besonders belastbar.

Ein feines Gespür für Trends beweist der smarte Oberstoff aus nachhaltiger Wolle und recyceltem Polyester. Die elastischen Fasern bieten optimale Bewegungsfreiheit und Tragekomfort, dazu garantiert hohe Formstabilität und Passformsicherheit. Ebenso funk-

tionell und hochwertig ist auch die Innenausstattung mit Kontrastfutter und praktischen Taschenlösungen.

Die TAILORED Kollektion bietet 9 Modelle in 3 Farbstellungen für Damen und Herren. Durch ein Mix & Match System und der garantierten Farbgleichheit lassen sich alle Kollektionsteile beliebig miteinander kombinieren. So entsteht eine klare Linie mit ganz persönlichen Akzenten.



PERFORMANCE

Der exklusiv für Daniel Hechter entwickelte Oberstoff ist eine einzigartige Kombination aus nachhaltigen Rohstoffen und funktionalen Eigenschaften.



COMFORT STRETCH
Elastizität > 15 %



PILLINGARM



HOHE SCHEUERFESTIGKEIT
> 100.000 Touren



WASSERABWEISEND
Flurcarbonfrei



PFLEGELEICHT
waschbar bei 30°



KNITTERARM



NACHHALTIGKEIT



RECYCLED RESSOURCE STANDARD

Die Polyesterfasern unseres TAILORED Oberstoffes werden nachhaltig aus vorhandenen Wertstoffen gewonnen. Die Wiederverwertung der gebrauchten PET-Flaschen erfolgt mechanisch unter geringem Energieeinsatz. Für den gesamten Prozess gelten höchste Umwelt- und Sozialstandards.



SUSTAINABLE WOOL STANDARD

Die Schurwolle unseres TAILORED Oberstoffes stammt aus der nachhaltigen Schafzucht. Schwerpunkte sind unter anderem der Tierschutz, basierend auf den fünf Freiheiten von Nutztieren und die nachhaltige Bewirtschaftung der Weideflächen.



#15295 HERREN-SAKKO

MODELL-DETAILS:

Modern Fit, 2 Schließknöpfe, fallendes Revers,
AMF Stitching, 2 Pattentaschen,
1 Brustleistentasche, Ärmelschlitz mit Kissing
Buttons, 2 Seitenschlitze, Kontrast-Innenfutter,
4 funktionelle Innentaschen,
Rückenlänge Größe 50: 74 cm

GRÖSSEN:

44-62, 94-110, 24-29

GEWEBE:

46 % Polyester, 44 % Schurwolle,
8 % Polyamid, 2 % Elasthan, 195 g/m²



15295.300000.990
SCHWARZ

15295.300000.970
ANTHRAZIT

15295.300000.690
MARINE



#35295
HERREN-WESTE

MODELL-DETAILS:
Modern Fit, 5 Schließknöpfe, V-Ausschnitt,
3 Leistentaschen, AMF Stitching,
Stoffrücken, Vollfütterung im Kontrast,
1 Futterinnentasche

GRÖSSEN:
44-62, 94-110

GEWEBE:
46 % Polyester, 44 % Schurwolle,
8 % Polyamid, 2 % Elasthan, 195 g/m²



35295.300000.990
SCHWARZ

35295.300000.970
ANTHRAZIT

35295.300000.690
MARINE

#25295
HERREN-HOSE

MODELL-DETAILS:
Modern Fit, Bügelfalten, doppelter Bundver-
schluß, 2 französische Taschen, Münztasche,
2 Gesäßleistentaschen mit Knopfverschluß,
elastischer Hosenbund mit Hemdenstopper,
elastisches Kniefutter,
Schrittlänge Größe 50: 83 cm,
Fußweite Größe 50: 38 cm

GRÖSSEN:
44-62, 94-110, 24-29

GEWEBE:
46 % Polyester, 44 % Schurwolle,
8 % Polyamid, 2 % Elasthan, 195 g/m²



25295.300000.990
SCHWARZ

25295.300000.970
ANTHRAZIT

25295.300000.690
MARINE





#30940
DAMEN-WESTE

MODELL-DETAILS:
Modern Fit, 4 Schließknöpfe, V-Ausschnitt,
3 Leistentaschen, Stoffrücken,
1 Innentasche, Kontrast-Innenfutter

GRÖSSEN:
32-52

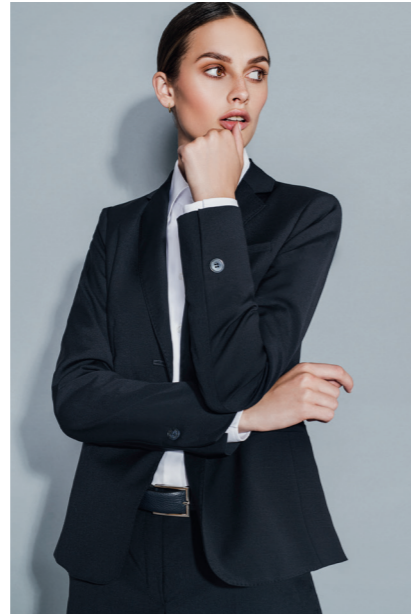
GEWEBE:
46 % Polyester, 44 % Schurwolle,
8 % Polyamid, 2 % Elasthan, 195 g/m²



30940.300000.990
SCHWARZ

30940.300000.970
ANTHRAZIT

30940.300000.690
MARINE



#30920
DAMEN-BLAZER

MODELL-DETAILS:
Modern Fit, 2 Schließknöpfe,
fallendes Revers, AMF Stitching,
3 Leistentaschen, Rückenschlitz,
2 RV-Innentaschen, offener Armschlitz mit
Schmuckknopf, Kontrast-Innenfutter,
Rückenlänge Größe 36: 60 cm

GRÖSSEN:
32-52, 72-88

GEWEBE:
46 % Polyester, 44 % Schurwolle,
8 % Polyamid, 2 % Elasthan, 195 g/m²



30920.300000.990
SCHWARZ

30920.300000.970
ANTHRAZIT

30920.300000.690
MARINE





#41570
DAMEN-HOSE

MODELL-DETAILS:
Modern Fit, mittlere Leibhöhe,
gerade geschnitten,
Knopfverschluss, Gürtelschlaufen,
2 französische Taschen,
2 blinde Gesäßtaschen,
elastisches Kniefutter, Schrittlänge 80 cm,
Fußweite Größe 36: 34 cm

GRÖSSEN:
32-52, 72-88

GEWEBE:
46 % Polyester, 44 % Schurwolle,
8 % Polyamid, 2 % Elasthan, 195 g/m²



41570.300000.990
SCHWARZ

41570.300000.970
ANTHRAZIT

41570.300000.690
MARINE



#41690
DAMEN-HOSE

MODELL-DETAILS:
Modern Fit, mittlere Leibhöhe,
schmaler Beinverlauf,
Knöchellang mit Seitenschlitzen,
Hakenverschluss, Gürtelschlaufen,
2 französische Taschen, 2 blinde Gesäßtaschen,
elastisches Kniefutter, Schrittlänge 72 cm,
Fußweite Größe 36: 32 cm

GRÖSSEN:
32-52, 72-88

GEWEBE:
46 % Polyester, 44 % Schurwolle,
8 % Polyamid, 2 % Elasthan, 195 g/m²



41690.300000.990
SCHWARZ

41690.300000.970
ANTHRAZIT

41690.300000.690
MARINE





#50670
DAMEN-ROCK

MODELL-DETAILS:
Modern Fit, Stiftrock, elastisches Futter,
schmaler Formbund mit Gürtelschlaufen,
verdeckter Schlitz hinten,
Länge Größe 36: 54 cm,
Länge Größe 72: 62 cm

GRÖSSEN:
32-52, 72-88

GEWEBE:
46 % Polyester, 44 % Schurwolle,
8 % Polyamid, 2 % Elasthan, 195 g/m²



50670.300000.990
SCHWARZ

50670.300000.970
ANTHRAZIT

50670.300000.690
MARINE



#14040
DAMEN-KLEID

MODELL-DETAILS:
Modern Fit, U-Boot Halsausschnitt,
elastisches Futter, Gehschlitz hinten,
Länge Größe 36: 94 cm

GRÖSSEN:
32-52

GEWEBE:
46 % Polyester, 44 % Schurwolle,
8 % Polyamid, 2 % Elasthan, 195 g/m²



14040.300000.990
SCHWARZ

14040.300000.970
ANTHRAZIT

14040.300000.690
MARINE





CASUAL

RELAXED BUSINESS WEAR



WIE PERFEKT SICH BUSINESS AUCH MIT EINEM GANZ LÄSSIGEN LOOK VEREINEN LÄSST, BEWEIST UNSERE CASUAL KOLLEKTION.

Legere Jersey Sakkos und Blazer, kombiniert mit modischen Chinothosen – aus nachhaltigem Organic Cotton – oder mit elastischen Jeans mit permanenter Farbbeständigkeit. Die ganze Kollektion ist super komfortabel, überzeugt durch hochwertige Ausstattungsdetails und bietet eine breite Auswahl an Modellen und Farben. Alle Kollektionsteile sind gut zu pflegen und bei 30 Grad voll waschbar.

Die verschiedenen CASUAL Modelle lassen sich im Mix & Match perfekt miteinander kombinieren und verhelfen Ihnen und Ihren Mitarbeitern ganz entspannt zu einem individuellen und stimmigen Unternehmens-Auftritt.



Unsere modernen Chinosen für Damen und Herren aus nachhaltigem Organic Cotton sind der perfekte Kombipartner für lässige Business-Outfits.



Topaktuell, bequem und farbbeständig – unsere 5-Pocket Jeans kombiniert mit supersoftem Jersey-Sakkos und -Blazern.



#30960
DAMEN-BLAZER

MODELL-DETAILS:
Modern Fit, 2 Schließknöpfe, fallendes Revers,
AMF Stitching, Viertelfutter im Kontrast,
2 aufgesetzte Taschen, 1 Innentasche,
Rückenlänge Größe 36: 60 cm

GRÖSSEN:
32-52, 72-88

GEWEBE:
77 % Polyester, 17 % Viskose,
6 % Elasthan, 250 g/m²



#15797
HERREN-SAKKO

MODELL-DETAILS:
Modern Fit, 2 Schließknöpfe, fallendes Revers,
AMF Stitching, 2 Seitenschlitze,
Viertelfutter im Kontrast, 2 aufgesetzte Taschen,
1 Brustleistentasche, 2 Innentaschen,
Rückenlänge Größe 50: 74 cm

GRÖSSEN:
44-62, 94-110

GEWEBE:
77 % Polyester, 17 % Viskose,
6 % Elasthan, 250 g/m²



30960.300001.990
SCHWARZ

30960.300001.910
GRAU

30960.300001.670
BLAU

15797.300001.990
SCHWARZ

15797.300001.910
GRAU

15797.300001.670
BLAU



#30950
DAMEN-BLAZER

#15796
HERREN-SAKKO

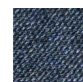
MODELL-DETAILS:

Modern Fit, 2 Schließknöpfe,
fallendes Revers, AMF Stitching,
2 aufgesetzte Taschen,
2 Innentaschen, Kontrast-Innenfutter,
Rückenlänge Größe 36: 60 cm

GRÖSSEN:
32-52, 72-88

GEWEBE:
68 % Polyester, 27 % Viskose,
5 % Elasthan, 250 g/m²



 30950.300002.670
MICRODESSIN - BLAU

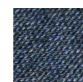
MODELL-DETAILS:

Modern Fit, 2 Schließknöpfe,
fallendes Revers, AMF Stitching,
2 Seitenschlitze, 2 aufgesetzte Taschen,
1 Brustleistentasche,
4 funktionelle Innentaschen,
Kontrast-Innenfutter,
Rückenlänge Größe 50: 74 cm

GRÖSSEN:
44-62, 94-110

GEWEBE:
68 % Polyester, 27 % Viskose,
5 % Elasthan, 250 g/m²



 15796.300002.670
MICRODESSIN - BLAU





#41300
DAMEN-CHINO

#25600
HERREN-CHINO

MODELL-DETAILS:
Modern Fit, Knopfverschluss,
2 französische Taschen,
2 blinde Gesäßleistentaschen,
Schrittlänge: 80 cm,
Fußweite Größe 36: 31 cm

GRÖSSEN:
32-52, 72-88

GEWEBE:
98 % Baumwolle, 2 % Elasthan, 200 g/m²



MODELL-DETAILS:
Modern Fit, Knopfverschluss,
2 französische Taschen,
2 Gesäßleistentaschen mit Knopfverschluss,
Schrittlänge Größe 50: 83 cm,
Fußweite Größe 50: 37 cm

GRÖSSEN:
44-62, 94-110

GEWEBE:
98 % Baumwolle, 2 % Elasthan, 200 g/m²



41300.300300.910
HELLGRAU

41300.300300.690
BLAU

41300.300300.400
BEIGE

25600.300300.910
HELLGRAU

25600.300300.690
BLAU

25600.300300.400
BEIGE



#41100
DAMEN 5 POCKET JEANS

MODELL-DETAILS:
Modern Fit, normale Leibhöhe,
5-Pocket-Schnitt,
2 Eingrifftaschen, 1 Münztasche,
2 aufgesetzte Gesäßtaschen,
Fußweite Inch-Größe 27: 31 cm

GRÖSSEN:
26/32, 27/32, 28/32, 29/32, 30/32, 31/32,
32/32, 33/32, 34/32, 36/32, 38/32, 40/32

GEWEBE:
77 % Baumwolle, 20 % Polyester,
3 % Elasthan, 350 g/m²



41100.300400.990
SCHWARZ

41100.300400.690
BLAU



#26090
HERREN 5 POCKET JEANS

MODELL-DETAILS:
Modern Fit, normale Leibhöhe,
5-Pocket-Schnitt,
2 Eingrifftaschen, 1 Münztasche,
2 aufgesetzte Gesäßtaschen,
Fußweite Inch-Größe 33: 38 cm

GRÖSSEN:
32/32, 33/32, 34/32, 36/32, 38/32, 40/32, 42/32
- 33/34, 34/34, 36/34, 38/34 - -

GEWEBE:
77 % Baumwolle, 20 % Polyester,
3 % Elasthan, 350 g/m²



26090.300400.990
SCHWARZ

26090.300400.690
BLAU



ESSENTIALS

TEXTILE & LEATHER PRODUCTS MUST HAVE





KLEIDUNGSSTÜCKE MIT 37,5°-TECHNOLOGIE PASSEN SICH OPTIMAL IHREN BEDÜRFNISSEN AN.

IHR TEMPERATUR- UND FEUCHTIGKEITSNIVEAU WIRD KONTROLLIERT UND DADURCH IHR KOMFORTBEREICH SPÜRBAR ERWEITERT, SELBST WENN SICH IHRE UMGEBUNG ODER IHR AKTIVITÄTSNIVEAU VERÄNDERT.



HERREN-HEMD | HAIFISCH KRAGEN

MODELL-DETAILS:

Verstellbare Manschette, Knopf am Armschlitz

GEWEBE:

76 % Baumwolle, 22 % Polyester, 2 % Elastolefin, 135 g/m²



#60627-1

SHAPE FIT

GRÖSSEN: 37/38-41/42

- 60627-1.100560.010 WEISS
- 60627-1.100561.620 HELLBLAU
- 60627-1.100562.990 SCHWARZ

#60927-1

MODERN FIT

GRÖSSEN: 37/38-47/48

- 60927-1.100560.010 WEISS
- 60927-1.100561.620 HELLBLAU
- 60927-1.100562.990 SCHWARZ

#60727-1

REGULAR FIT

GRÖSSEN: 43/44-51/52

- 60727-1.100560.010 WEISS
- 60727-1.100561.620 HELLBLAU
- 60727-1.100562.990 SCHWARZ

#10627-1

SHAPE FIT | EXTRA LANG

Arm- und Rumpflänge + 8 cm

GRÖSSEN: 37/38-41/42

- 10627-1.100560.010 WEISS
- 10627-1.100561.620 HELLBLAU

#10927-1

MODERN FIT | EXTRA LANG

Arm- und Rumpflänge + 8 cm

GRÖSSEN: 37/38-47/48

- 10927-1.100560.010 WEISS
- 10927-1.100561.620 HELLBLAU

#10727-1

REGULAR FIT | EXTRA LANG

Arm- und Rumpflänge + 8 cm

GRÖSSEN: 43/44-51/52

- 10727-1.100560.010 WEISS
- 10727-1.100561.620 HELLBLAU



37.5

KLEIDUNGSSTÜCKE MIT 37,5°-TECHNOLOGIE PASSEN SICH OPTIMAL IHREN BEDÜRFNISSEN AN.

IHR TEMPERATUR- UND FEUCHTIGKEITSNIVEAU WIRD KONTROLLIERT UND DADURCH IHR KOMFORTBEREICH SPÜRBAR ERWEITERT, SELBST WENN SICH IHRE UMGEBUNG ODER IHR AKTIVITÄTSNIVEAU VERÄNDERT.



HERREN-HEMD | KENT KRAGEN

MODELL-DETAILS:

Verstellbare Manschette, Knopf am Armschlitz

GEWEBE:

76 % Baumwolle, 22 % Polyester, 2 % Elastolefin, 135 g/m²



#60617-1

SHAPE FIT

GRÖSSEN: 37/38-41/42

- 60617-1.100560.010 WEISS
- 60617-1.100561.620 HELLBLAU
- 60617-1.100562.990 SCHWARZ

#60917-1

MODERN FIT

GRÖSSEN: 37/38-47/48

- 60917-1.100560.010 WEISS
- 60917-1.100561.620 HELLBLAU
- 60917-1.100562.990 SCHWARZ

#60717-1

REGULAR FIT

GRÖSSEN: 43/44-51/52

- 60717-1.100560.010 WEISS
- 60717-1.100561.620 HELLBLAU
- 60717-1.100562.990 SCHWARZ

#10617-1

SHAPE FIT | EXTRA LANG

Arm- und Rumpflänge + 8 cm

GRÖSSEN: 37/38-41/42

- 10617-1.100560.010 WEISS
- 10617-1.100561.620 HELLBLAU

#10917-1

MODERN FIT | EXTRA LANG

Arm- und Rumpflänge + 8 cm

GRÖSSEN: 37/38-47/48

- 10917-1.100560.010 WEISS
- 10917-1.100561.620 HELLBLAU

#10717-1

REGULAR FIT | EXTRA LANG

Arm- und Rumpflänge + 8 cm

GRÖSSEN: 43/44-51/52

- 10717-1.100560.010 WEISS
- 10717-1.100561.620 HELLBLAU



37.5

KLEIDUNGSSTÜCKE MIT 37,5°-TECHNOLOGIE PASSEN SICH OPTIMAL IHREN BEDÜRFNISSEN AN.

IHR TEMPERATUR- UND FEUCHTIGKEITSNIVEAU WIRD KONTROLLIERT UND DADURCH IHR KOMFORTBEREICH SPÜRBAR ERWEITERT, SELBST WENN SICH IHRE UMGEBUNG ODER IHR AKTIVITÄTSNIVEAU VERÄNDERT.



#60437-1

DAMEN-BLUSE

MODELL-DETAILS:
Modern Fit, Kent-Kragen,
figurbetont, verstellbare Manschette,
Brustabnäher

GRÖSSEN:
32-52

GEWEBE:
76 % Baumwolle, 22 % Polyester,
2 % Elastolefin, 135 g/m²



60437-1.100560.010
WEISS

60437-1.100561.620
HELLBLAU

60437-1.100562.990
SCHWARZ





#63230
DAMEN CRÊPE BLUSE

MODELL-DETAILS:
Modern Fit, Kent-Kragen, Langarm,
Rückenfalte,
Armsaum mit Knopfverschluss

GRÖSSEN:
32-52

GEWEBE:
100 % Polyester



63230.310000.010
WEISS

63230.310000.620
HELLBLAU

63230.310000.990
SCHWARZ



#63290
DAMEN CRÊPE SHIRT

MODELL-DETAILS:
Modern Fit, V-Ausschnitt,
Langarm, Rückenfalte

GRÖSSEN:
32-52

GEWEBE:
100 % Polyester



63290.310000.010
WEISS

63290.310000.620
HELLBLAU

63290.310000.990
SCHWARZ





#70150 DAMEN T-SHIRT

MODELL-DETAILS:
Modern Fit, Rundhals, 3/4 Arm

GRÖSSEN:
32-48

GEWEBE:
92 % Baumwolle, 8 % Elasthan, 160 g/m²



70150.700707.010
WEISS

70150.700707.315
CHERRY

70150.700707.690
MARINE

70150.700707.990
SCHWARZ

70150.700706.690
BLAU/WEISS RINGEL



#80021 KRAWATTE

MODELL-DETAILS:

Breite 7 cm

GRÖSSEN:

Einheitsgröße

GEWEBE:

100 % Seide



80021.100797.910
HELLGRAU

80021.100797.360
BORDEAUX

80021.100797.680
MARINE

80021.100797.990
SCHWARZ



#10152 HERREN-GÜRTEL

MODELL-DETAILS:

Wendegürtel mit Eindornschnalle

GRÖSSEN:

85-120 cm

QUALITÄT:

100 % Leder

10152.55512.450
SCHWARZ/COGNAC



#10800 HERREN-SOCKEN

MODELL-DETAILS:

City Socken, Doppelpack

GRÖSSEN:

39-42, 43-46

QUALITÄT:

80 % Baumwolle, 17 % Polyamid, 3 % Elasthan



10800.800.90
SCHWARZ

10800.800.60
MARINE



#80022 EINSTECKTUCH

MODELL-DETAILS:

25 x 25 cm

GRÖSSEN:

Einheitsgröße

QUALITÄT:

100 % Baumwolle



80022.100798.10
WEISS



EXCLUSIVE

INDIVIDUELLE KOLLEKTIONEN

WIR BIETEN IHNEN NICHT NUR DIE MÖGLICHKEIT, UNSERE PERMANENT VERFÜGBARE LAGERKOLLEKTION ZU PERSONALISIEREN, SONDERN AUCH DIE CHANCE, GEMEINSAM MIT UNS ETWAS GANZ EIGENES ZU SCHAFFEN.

Bei uns finden Sie die Expertise und das Know-How, eine perfekt auf die Bedürfnisse Ihres Unternehmens zugeschnittene Kollektion zu entwickeln.

Unsere Designer entwerfen für Sie einzigartige Modelle, welche die Corporate Identity Ihres Unternehmens lebendig machen und gleichzeitig die verschiedenen Anforderungen Ihrer Mitarbeiter berücksichtigen.

Vom Briefing, der Auswahl der Formen und Stoffe über die Validierung der Prototypen, bis hin zur personalisierten Auslieferung haben Sie Daniel Hechter an Ihrer Seite. Und damit die Sicherheit, in den Besitz einer einzigartigen Kollektion zu kommen, die Ihrem Image und Ihren Werten einen souveränen Auftritt garantiert.



Mitglied von amfori, dem weltweit führenden Unternehmensverband für freien und nachhaltigen Handel. Wir sind Teilnehmer an amfori BSCI. Weitere Informationen finden Sie auf www.amfori.org



Die Schurwolle stammt aus der nachhaltigen Schafzucht. Ein Schwerpunkt ist der Tierschutz, basierend auf den fünf Freiheiten der Nutztiere (FAWC). Dazu gehören unter anderem das Verbot von Mulesing und Brandmarkierungen, artgerechte Stallungen und Weideflächen sowie jederzeit Zugang zu sauberem Trinkwasser und Futter. Weitere Schwerpunkte sind die nachhaltige Bewirtschaftung der Weideflächen und eine transparente Lieferkette.



Die Polyesterfasern werden nachhaltig aus vorhandenen Wertstoffen gewonnen. Die Wiederverwertung der gebrauchten PET-Flaschen erfolgt mechanisch. Unter geringem Energieeinsatz werden sie geschreddert, bearbeitet und zu neuen Fäden versponnen. Es werden ausschließlich transparente PET-Flaschen verwertet, dadurch kann auf die kritische Entfärbung verzichtet werden. Für den gesamten Prozess gelten höchste Umwelt- und Sozialstandards.



Die verwendete Bio-Baumwolle wurde nach den Richtlinien und Standards der ökologischen Landwirtschaft produziert und zertifiziert. Beim Anbau von Bio-Baumwolle werden anstelle von künstlichen Dünge- und Pflanzenschutzmitteln ausschließlich natürliche Mittel und nachhaltige Methoden verwendet. Der Einsatz giftiger Chemikalien und gentechnisch veränderten Organismen ist verboten. Die Ernte erfolgt ausschließlich per Hand ohne schädliche Entlaubungsmittel.

UNTERNEHMENS- VERANTWORTUNG

WERTE UND PRINZIPIEN

NACHHALTIGES UND VERANTWORTUNGSVOLLES HANDELN SIND AKTIVER BESTANDTEIL UNSERER TÄGLICHEN ARBEIT. DABEI IST UNS TRANSPARENZ IN DER LIEFERKETTE GENAUSO WICHTIG WIE EIN SCHONENDER UMGANG MIT RESSOURCEN.

Mit der Mitgliedschaft in amfori BSCI engagieren wir uns für die Verbesserung der Arbeitsbedingungen entlang unserer internationalen Lieferketten. Gute Arbeitsbedingungen, die Achtung der Menschenrechte und die Einhaltung der einschlägigen internationalen und jeweils lokal geltenden Gesetze haben für uns höchste Priorität.

Dafür nutzen wir amfori BSCI als Zusammenschluss von weltweit über 2400 Unternehmen, davon allein über 800 aus Deutschland. amfori BSCI basiert auf

Schulungen und Sozialaudits und ist entwicklungspolitisch ausgerichtet. Den amfori BSCI-Verhaltenskodex verstehen wir als Fundament unseres Handelns. Dieser beruht auf den anerkannten Richtlinien und Konventionen der Internationalen Arbeitsorganisation, der UN-Erklärungen sowie der UN-Leitprinzipien für Wirtschaft und Menschenrechte und den entsprechenden OECD-Richtlinien.



DANIEL HECHTER

P A R I S

IHR AUTORISIERTER DANIEL HECHTER - CORPORATE FASHION - FACHHÄNDLER:



DE

MIX
Papier aus verantwortungsvollen Quellen
FSC® C112737

